

KFZ-Schaden? – Unfall??? Ich bin für Sie da!

- KFZ-Unfallgutachten & Schadensgutachten
- Versicherungsschäden
- Eigene Schadenaufnahme mit Hebebühne
- von der HWK für München und OBB öffentlich bestellt und vereidigt für das:
 - Kraftfahrzeugtechnikerhandwerk
 - Kraftfahrzeugtechnikerhandwerk für Oldtimer
- Oldtimergutachten, Wertgutachten (Partner von classic-analytics)
- Beweissicherungsgutachten und vieles mehr ...
- Spezieller Service für Kfz-Werkstätten und Fuhrparkfirmen
- Ich komme zu Ihnen oder in Ihre Kfz-Werkstätte.

Oliver SCHILLER
Kfz-Sachverständigenbüro

24h
01 72/8 50 14 91

Ihr Experte für Schaden-gutachten im Landkreis

KÜCHENABVERKAUF

Besuchen Sie unsere Ausstellung in Adelsried!

KÜCHENSTUDIO CAROLA GRAUL
Küchen zum Leben und Genießen

musterhaus küchen

KÜCHENSTUDIO CAROLA GRAUL Im Moos 5 | Adelsried und Max-Josef-Metzger-Str. 21 | Augsburg Adelsried 08294 86970 | info@graulkuechen.de | www.graulkuechen.de | Augsburg 0821 8090220

Instagram Facebook LinkedIn

KFC
Legendär lecker

3 x in Augsburg

Mittwoch, 29. Oktober 2025

Ausgabe 146/44

JEDEN MITTWOCH:
WOCHENZEITUNG
FÜR STADT&LAND

AUGSBURG JOURNAL

REPORTER

Immer an deiner Seite

Puppenkiste: mit Punkrock-Power und Comedy-Star in den Advent

Neue Webserie mit Bela B (li.), Torsten Sträter und Co.

**Das große
REPORTER-
Monatsrätsel**

**Gewinnen Sie
ein
Sparpaket
Räderwechsel
inkl. Einlagerung
im Wert von je
88,90 Euro**

bei Ihrem Ford Partner
Automobilforum Sigg & Still

**5 x RÄTSELN SEITE 6
UND GEWINNEN!**

Von Julia Greif

Die bezaubernden Marionetten der Augsburger Puppenkiste, gepaart mit berühmten Stimmen: Das gibt's ab Ende November zu sehen und zu hören, wenn so namhafte Sprecher wie **Bela B** und **Torsten Sträter** Geschichten erzählen, die die Holzgesellen zur Vorweihnachtszeit in Szene setzen.

Der inoffizielle Kulturbotschafter Augsburgs im deutschsprachigen Raum hat sich etwas Neues ausgedacht, um jungen und junggebliebenen Fans das Warten auf das Fest zu versüßen: Unter dem Titel „4 Streams bis Weihnachten“ veröffentlicht die Augsburger Puppenkiste in der kommenden Adventszeit vier neu produzierte Kurzfilme im Web, jeweils an den Adventssonntagen kommt ein neuer dazu.

Zu finden sind sie auf der Facebook-, Instagram- und YouTube-Seite der Puppenkiste.

Die Kurzfilme mit den bekannten und beliebten Augsburger Marionetten drehte Regisseur **Florian Moch**, der die Webserie auch produziert: „Mit diesem zeitgemäßen visuellen Format setzen wir die typischen, handgemachten Marionetten der Puppenkiste frisch in Szene“, ist er überzeugt.

Für **Klaus Marschall**, Inhaber und Leiter der Puppenkiste, ist die Serie eigentlich nichts Neues: „Wir möchten mit der Webserie an die Advents-TV-Mehrteiler der Puppenkiste anknüpfen und freuen uns, mit unserem Marionettentheater auch im Netz präsent zu sein.“

Den Auftakt macht am 30. November **Cornelia Funks** „Monsterwetter“, erzählt von Bela B, Schlagzeuger und Sänger der Ärzte.

Am 7. Dezember folgt **Sabine Bohlmann**, die ihre Geschichte, „Morgen bin ich mutig“, eigentlich ein einfühlsames Bilderbuch über Sorgen, Mut und Selbstvertrauen, selbst erzählt.

Mechthild Großmann entführt die Zuschauerinnen und Zuschauer am 14. Dezember in die klassische Welt von **Johann Wolfgang von Goethes** „Zauberlehrling“, zum Neu- und Wiederentdecken.

Das Finale bestreitet der Kabarettist und Synchronsprecher

Torsten Sträter am 21. Dezember: Er erzählt die Geschichte „Urmel und die Schweinefee“ von **Max Kruse**.

Nach ihrer Premiere werden die Kurzfilme zunächst dauerhaft online abrufbar bleiben.

Der Zauber der Puppenkiste ist nicht nur für die ganze Familie, das Marionettentheater ist auch selbst ein Familienbusiness: Im großen *Augsburg Journal*-Gespräch haben uns **Melanie** und **Jessica Marschall**, Tochter und Schwiegertochter von Puppenkistenchef Klaus Marschall, nicht nur verraten, wie das Arbeiten im Familienbetrieb funktioniert. Sondern auch, wie sie die Tradition bewahren wollen.

Mehr über die Puppenkiste und aktuelle Produktionen, auch Ausstellungen im Museum „die Kiste“, lesen Sie ebenfalls in der aktuellen Ausgabe (siehe Anzeige rechts).

Die Puppenkiste lässt ihre Marionetten zur Vorweihnachtszeit auch online aus der Kiste: Wieder schwer gefragt: das Urmel

**Das neue
AUGSBURG JOURNAL**

**FRAUEN
POWER**
FÜR
URMEL & CO.

HITZIGE DISKUSSION UM
MAGNETSCHWEBEBAHN

**Ab Freitag überall im
Zeitschriftenhandel**

www.augsburg-journal.de

**Wir kaufen
Wohnmobile + Wohnwagen**

03944-36160
www.wm-aw.de

WOHNMOBIL-CENTER
Am Wasserturm

– Anzeige –

Standpunkt

**Wenn Hilfe ausbleibt,
wird's für Augsburgs
Schwangere
gefährlich**

Anna Rasehorn

Liebe Leser*innen,
ab dem 1.11. droht das Aus für das Beleghebammensystem. Der neue Hebammenhilfevertrag führt zu einer drastischen Abwertung der Arbeit unserer Hebammen. Doch hier vor Ort sichern genau diese Frauen rund um die Uhr die Geburtshilfe in unseren Kliniken und übernehmen die ambulante Notfallversorgung, wenn Schwangere Blutungen haben oder plötzlich Hilfe brauchen. Diese Versorgung darf nicht wegbrechen.

Durch den Druck der SPD-Landtagsfraktion haben SPD, CSU und Freie Wähler gemeinsam einen Beschluss für unsere Hebammen getroffen. Der Beschluss fordert, dass die Staatsregierung sich auf Bundesebene für den Erhalt des bewährten Beleghebammensystems einsetzen und bis zu einer neuen Lösung die alte Regelung weiter anwenden soll. Wir bleiben dran, denn für sichere Geburten, gute Arbeitsbedingungen und echte Wertschätzung unserer Hebammen braucht es mehr als warme Worte.

Eure Anna Rasehorn, MdL
SPD Soziale Politik für Dich.
www.anna-rasehorn.de

Lückenschluss auf der Zielgeraden



Oberbürgermeisterin Eva Weber, Baureferent Steffen Kercher (rechts) und swa-Geschäftsführer Rainer Nauerz stellen die Pläne für die Fertigstellung von Hauptbahnhof und Lückenschluss vor.
Foto: swa / Thomas Hosemann

Baubeginn für den „Lückenschluss“ voraussichtlich im Frühjahr

Das Projekt Mobilitätsdrehscheibe Hauptbahnhof ist auf der Zielgeraden. Das haben Oberbürgermeisterin **Eva Weber** und der Geschäftsführer der Stadtwerke Augsburg (swa), **Rainer Nauerz**, bei einem Ortstermin erklärt. Demnach erwarten die swa die noch ausstehenden Genehmigungen für die verbleibenden Arbeiten in den kommenden Wochen. Ab Ende 2027 soll nach jetzigem Stand die Linie 6 durch den Straßenbahntunnel unter dem Hauptbahnhof nach Stadtbergen verkehren. Zusätzlich zu den Gleisarbeiten der swa finden im Thelottviertel bis zur Schlettererstraße eine ganze Reihe von begleitenden Maßnahmen durch die Stadt Augsburg statt.

Die Straßenbahnhaltestelle in einem Tunnel unter dem Hauptbahnhof ist das zentrale Element des Gesamtprojekts Mobilitätsdrehscheibe Augsburg. Damit wird ein einfaches und barrierefreies Umsteigen zwischen Zug und Straßenbahn über Rolltreppen und Aufzüge möglich. „Wenn das abgeschlossen ist, haben wir in den vergangenen 20 Jahren eine halbe Milliarde Euro in den Augsburger Nahverkehr investiert“, erklärt Oberbürgermeisterin Eva Weber. Mit neuen Straßenbahnlinien, einem neuen innerstädtischen Straßenbahnknotenpunkt am Königsplatz und dem Hauptbahnhof sei die öffentliche Mobilität in Augsburg für die Zukunft bestens aufgestellt und könne weiter ausgebaut werden.

„Wir sind zuversichtlich, dass wir im Frühjahr 2026 mit den Gleisarbeiten für den Lücken-

schluss im Westen des Tunnels unter dem Hauptbahnhof beginnen können und auch die noch notwendigen Arbeiten im Hauptbahnhof bis Ende 2026 / Mitte 2027 abschließen“, erklärt Rainer Nauerz.

Mit dem sogenannten Lückenschluss wird die Tunnelausfahrt im Westen des Bahnhofs über die Rosenaustraße mit dem Bestandsgleis in der Pferseer Straße verbunden. Dafür gab es mit dem Planfeststellungsbeschluss für den Hauptbahnhof aus dem Jahr 2011 bereits Baurecht. „Es gibt kleine Änderungen, die als unwesentliche Planänderungen angesehen werden“, erklärt Rainer Nauerz. Eine neuerliche Planfeststellung sei damit nicht erforderlich. „Für die Änderungen erwarten wir in den kommenden Wochen die Genehmigungen“.

Im Frühjahr 2026 soll dann mit den Gleisbauarbeiten in der Rosenaustraße begonnen werden. Ab Frühjahr finden vorbereitende Arbeiten wie die Erneuerung und Umlegung von Gas- und Wasserleitungen statt. Bis Ende Februar werden Bäume entlang der Rosenaustraße bis zur Kreuzung mit der Pferseer Straße entfernt, sieben werden nach den Arbeiten auf der Westseite der Straße neu gepflanzt. Die Arbeiten für das neue Gleis und die Erneuerung der Rosenaustraße dauern voraussichtlich bis Ende 2026.

Parallel wird an den Elektroanlagen im Hauptbahnhof gearbeitet

Parallel wird im Hauptbahnhof an den Elektroanlagen gearbeitet. Auch hier rechnen die swa

mit den Genehmigungen für die Ausführungsplanungen in den kommenden Wochen. Bis Ende 2026 / Mitte 2027 soll die Straßenbahnhaltestelle dann in Betrieb gehen, wobei noch das Fahrpersonal für die Fahrt mit Zugsicherung im Tunnel gesichert werden muss, bevor dann zunächst die Linien 3 und 4 mit Fahrgästen an der Haltestelle im Hauptbahnhof halten können und über die unterirdische Wendeschleife wenden.

Anschließend kann der Lückenschluss vollendet werden. Dazu wird ein Teil der Gleistrasse in der Pferseer Straße erneuert und mit den neuen Gleisen in der Rosenaustraße verbunden. Dazu muss die Straßenbahnlinie 6 für einige Wochen abgebrochen und durch Busse ersetzt werden. Ab voraussichtlich Ende 2027 wird die Linie 6 durchgängig zwischen den Endhaltestellen Friedberg West und Stadtbergen durch den Hauptbahnhof-Tunnel verkehren. Mit den Linien 3 und 4 halten dann drei Straßenbahnlinien im Hauptbahnhof.

Straßenbahnlinie 5 bleibt weiter aktuell

An der Straßenbahnlinie 5, als neuer Verbindung zwischen Hauptbahnhof und der Uniklinik halten Stadt und swa weiter-

hin fest. „Für die Stadt Augsburg ist das Entscheidende, dass sowohl das Uniklinikum als auch die medizinische Fakultät bestmöglich an die Innenstadt und den Hauptbahnhof angebunden sind. Die Planungen zur Linie 5 sind dafür nach wie vor aktuell“, so Oberbürgermeisterin Eva Weber.

Zur aktuellen Diskussion über den Bau einer Magnetschwebbahn statt einer Straßenbahnlinie ergänzt Rainer Nauerz: „Wir beobachten natürlich die technischen Entwicklungen im Bereich der öffentlichen Mobilität und prüfen, was für welche Anwendungen möglich und sinnvoll sein könnte – von autonomem Fahren bis zu Seilbahnen oder eben die Technologie der Magnetschwebbahn.“

Zusätzlich plant die Stadt eine ganze Reihe von begleitenden Baumaßnahmen:

- Die Fuß- und Radwegquerung über die Rosenaustraße vom Sebastian-Buchegger-Platz zum Westportal wird deutlich breiter und damit komfortabler ausgestaltet.

- Die Signalanlage an der Kreuzung Schlettererstraße / Rosenaustraße wird nun dauerhaft

Aus der Mitte

**Liebe Augsburgerinnen und
Augsburger!****Vielfalt statt Sparen - für Augsburgs
Kinder**

Augsburg braucht eine vielfältige, qualifizierte und kompetente Kinderbetreuung – mit echter Wahlfreiheit für Eltern: ob städtisch, kirchlich, frei, ob Tagesmütter oder in der Großtagespflege. Augsburg ist zwar eine arme Kommune. Dennoch ist es für uns unverständlich und kontraproduktiv, dass das Bildungsreferat nun ausgerechnet bei der Kindertagespflege mit dem Sparen anfangen möchte. Bei derzeit ca. 1.000 unversorgten Kindern können wir es uns einfach nicht leisten, dass weitere Betreuungsplätze wegfallen, weil Tagespflegepersonen frustriert das Handtuch werfen. Wir fordern eine neutrale Mediation, um nachhaltige Rahmenbedingungen für eine zukunftsorientierte vielfältige Kinderbetreuung in Augsburg zu finden.

Ihre Beate Schabert-Zeidler, Stadträtin

Bürgerliche Mitte
FRAKTION IM AUGSBURGER STADT RAT
Freie Wähler · FDP · Pro Augsburg

vhs | Augsburger Volkshochschule

日本へようこそ
Willkommen in Japan

Unser Semesterthema im Herbst/Winter 2025/26

www.vhs-augsburg.de
0821/50265-55

AUGSBURG JOURNAL
REPORTER

IMPRESSUM

HERAUSGEBER
Walter Kurt Schillfarth
Anja Marks-Schillfarth

GESCHÄFTSFÜHRUNG
Anja Marks-Schillfarth, Felix Kovac

CHEFREDAKTEUR
Marc Kampmann (V.i.S.d.P.)

REDAKTION
Johannes Kaiser, Michael Siegel,
Julia Greif, Olessja Schulz

MARKETING
Heidi Strigl, Andreas Bouloubassis,
Harald Schnelzer, Alex Hagl,
Margit Birk, Cornelia Klaus

GRAFIK
Stefanie Lechner,
Marina Stebelski, Tina Billy

ONLINE
Julia Nieschwiertz

VERWALTUNG
Melanie Scholze
verwaltung@augsbuergjournal.de

AJ VERLAGS GMBH
Provinzstraße 52, V5.1
86153 Augsburg • 0821/34774-20

DRUCK Presse-Druck- und Verlags GmbH, Augsburg

AUGSBURG JOURNAL
REPORTER
AUGSBURG-JOURNAL.DE

Augsburgs Größter Schmuck-Ankauf

ZAHN- & ALTGOLD
ROBERT REHM
DIAMANTEN
Maximilianstr. 43

GOLDANKAUF
ZUM SUPERPREIS
WIR KAUFEN FEINGOLDBARREN

Wir kaufen Altgold
In jeder Form z.B. 18k/750
87,90 € p. Gramm *

108,79 € p. Gramm *

Juwelier seit 1981
ROBERT REHM
Maximilianstr. 43

0821/33011 IHRE FREUNDLICHE ANKAUFSTELLE

VERGLEICHEN SIE UNSERE PREISE - ES LOHNT SICH!
Montag bis Freitag 10.00 - 18.00 Uhr Samstag 10.00 - 14.00 Uhr

Preise ohne weitere Gebühren
* unsere Grammpreise 27.10.2025/15.00 Uhr

stündig aktuelle Preise

Bestattungshilfe Irmgard Eberle
Beraten - Dienen - Helfen

Erd-/Feuer-/Berg-/Diamant-/Seebestattungen, Vorsorgen, Überführungen und sämtliche Steinmetzarbeiten.

Persönliche Betreuung und Hausbesuche. Sämtliche Formalitäten und Behördengänge erledigen wir Ihnen in zuverlässiger und kostenbewusster Form.

Göggingen
Telefon 0821 / 9 29 98

Stappach
Telefon 0821 / 48 10 36

Diedorf-Anhausen
Tel.: 08238 / 2776

info@bestattungshilfe.de
www.bestattungshilfe.de

Unser BAYERISCHER WEG:

Starke WIRTSCHAFT sichert WOHLSTAND!

Anton Steinböck
... aus Liebe zur Heimat

Sprechen Sie mit mir über das, was Ihnen wichtig ist.

Ihr Abgeordneter Andreas Jäckel

CSU
Näher am Menschen

www.andreasjaeckel.de
@jaeckelandreas
buero@jaeckel-landtag.de
0821/ 50 89 43 70
Andreas Jäckel

Rätselspaß: SUDOKU - normal und spezial

LÖSUNGEN S. 9

			5					
2	8		4					
	6				3			
6		2	9		7	3		
						6		7
		4				9	8	2
	4			3	2	8		
		1			4			5
		8			1	4		

2			1			8		
	9					4	3	
3	4	1			8			2
5								
1						2		
	2		6			4	5	
	8					6		
	5		9		3	7		1
							3	5

Sudoku-Rätsel kennt jeder. In allen neun Feldern sowie senkrecht und waagrecht müssen jeweils die Zahlen 1 bis 9 unterkommen. Neben dem Standard-Sudoku (ganz links) präsentieren wir jeweils ein Spezialrätsel, diesmal ein „Treppen-Sudoku“. Hier sind auch die treppenförmigen Bereiche mit den Zahlen 1 bis 9 zu füllen.



Influencer im Visier der Steuerfahnder

Müssen auch unsere „Online-Stars“ bangen? Die Augsburger Influencerinnen Daniela Schmid und Christina Kling teilen ihre Erfahrungen mit den Behörden

Der Schock sitzt noch immer tief in der Influencer-Szene, deutsche Behörden machen jetzt gezielt Jagd auf alle, die im World Wide Web ihren Lebensunterhalt verdienen, es mit dem Versteuern ihrer Gewinne aber bisher nicht so genau genommen haben. Rund 300 Millionen Euro Steuerschaden konnte das Landesamt zur Bekämpfung der Finanzkriminalität allein in Nordrhein-Westfalen (LBF NRW) nachweisen. Eigens für die digitale Steuerfahndung wurde ein Team aus 1.200 IT-Experten gegründet, das den Influencern gnadenlos auf die Finger schaut. So konnten in NRW 200 Strafverfahren ins Laufen gebracht werden, in Einzelfällen geht es um Millionenbeträge. Wir wollten wissen, wie es Augsburger Influencern mit dieser neuen Steuer-Offensive geht. Das Ergebnis unserer zahlreichen Anfragen war zunächst ernüchternd, kaum ein Content-Creator wollte sich öffentlich äußern. Dennoch haben wir zwei Augsburger Influencerinnen gefunden, die uns von ihren Erfahrungen berichten. Außerdem gaben uns Steuer-Experten ihre Einschätzung.

Eine Content-Creatorin ist **Daniela Schmid**. Auf ihrem Instagram-Account @danielamonida teilt die 28-Jährige überwiegend

Fitness- sowie Mental-Health-Content mit ihren 164.000 Followern. Gestartet ist sie damit 2019/2020, damals noch ohne Plan, wie sie sagt: „Zu dem Zeitpunkt war ich noch ein anderer Mensch, aber mir war von Anfang an bewusst, dass ich irgendwann Steuern zahlen muss.“ Ihre erste richtige Begegnung mit dem Finanzamt hat sie noch gut in Erinnerung: „Es ging um die Umsatzsteuer, die ich laut meinen Informationen nicht hätte ausweisen müssen, laut dem Finanzamt aber schon.“ Aus diesem Fehler habe sie gelernt und legt seitdem Geld auf die Seite, damit die Nachzahlung nicht allzu erschreckend ist. Ihr Rat für angehende Influencer ist daher auch ganz einfach: Geld auf die Seite legen, um abgesichert zu sein und die Steuererklärung früh erledigen, zusätzlich mit einem Steuersystem und ergänzend dazu mit einem Steuerberater arbeiten. Unter dem Grundfreibetrag von 12.096 Euro zu bleiben, damit keine Einkommensteuerpflicht entsteht, findet die 28-Jährige nicht lohnenswert: „Man möchte nicht in finanzielle Schwierigkeiten kommen.“

Ähnlich sieht es ihre Kollegin **Christina Kling**. Die 29-Jährige teilt auf ihrem Account @christina.kli Reise-Vlogs, Rezepte sowie DIY-Ideen. Der Anstoß für ihren



Christina Kling teilt Reise-Vlogs, wie das Foto, das am Strand von Monaco entstand.

eigenen Account kam 2017/2018 von ihrem früheren Beruf im E-Commerce, in dem sie mit Influencern arbeitete. Mittlerweile hat die Augsburgerin rund 134.000 Follower. Die Möglichkeit, unter dem Grundfreibetrag zu bleiben, sieht sie als Chance für Content-Creator, die Social-Media nur als

Nebentätigkeit ausüben. Um die Nachzahlungen etwas abzufedern, legt auch sie mindestens die Hälfte des Geldes von ihren Kooperationen zurück. Probleme mit dem Finanzamt hatte sie noch nicht und auch ans Aufhören, gerade wegen der Komplexität der Steuern, dachte sie nie. Trotz-



Sportlich zeigt sich Daniela Schmid auf ihrem Instagram-Account.

dem kam ein Punkt, der Herausforderungen mit sich brachte: „Es gab allerdings eine Zeit mit einer Abmahnwelle wegen der Werbekennzeichnung und wegen der Benutzung von nicht lizenzfreien Liedern. Das war schon hart. Vor allem wenn man mitbekommt, dass ein paar Kollegen tausende Euro zahlen mussten.“ Ihr Wissen über Steuern sammelte sie vor allem mit Hilfe von Büchern.

Als Christina Kling vor rund acht Jahren angefangen hat, gab es noch viele Grauzonen in Bezug auf Content-Creator und Steuern. **Monika Hundseder** von der Steuerberatung und Wirtschaftsprüfung für den Mittelstand in Augsburg (SWMP) sieht die althergebrachten Rechtsprechungsgrundsätze bis heute nur bedingt übertragbar. „Die genaue Einordnung ist keineswegs trivial“, sagt auch **Dennis Howe**, Tax Consultant bei der Lohnsteuerhilfe. Doch sowohl die SWMP als auch die Lohnsteuerhilfe legen angehenden Influencern ans Herz, sich frühzeitig mit Steuern zu beschäftigen, denn bei ersten Anzeichen von Koope-

rationen ist ein Gewerbe anzumelden. „Die Umsatzsteuer ist ab dem ersten Euro zu erklären, wenn nicht von der Kleinunternehmerregelung Gebrauch gemacht wird“, erklärt Dennis Howe. „Ab Überschreiten der Grenze von 25.000 Euro ist im Folgejahr Umsatzsteuer fällig.“ Howe fügt außerdem an, dass unbedingt alle Einnahmen dokumentiert werden müssen.

Dabei muss auch zwischen privat und beruflich unterschieden werden, denn laut Monika Hundseder sei die „Abgrenzung zwischen betrieblich und privat veranlassten Aufwendungen regelmäßiger Streitpunkt und in keinem anderen Berufsfeld so uneindeutig“. Hundseder erklärt außerdem, dass Betriebsausgaben wie Reisekosten nur dann geltend gemacht werden könnten, wenn eine ausschließlich betriebliche Veranlassung glaubhaft nachgewiesen werde. Und sie fügt hinzu: „Der allgemeine Rechtsgrundsatz gilt auch im Steuerrecht und bezieht sich ebenfalls auf Influencer: Unwissenheit schützt vor Strafe nicht!“

jn



Dennis Howe



Monika Hundseder

Zum Andenken

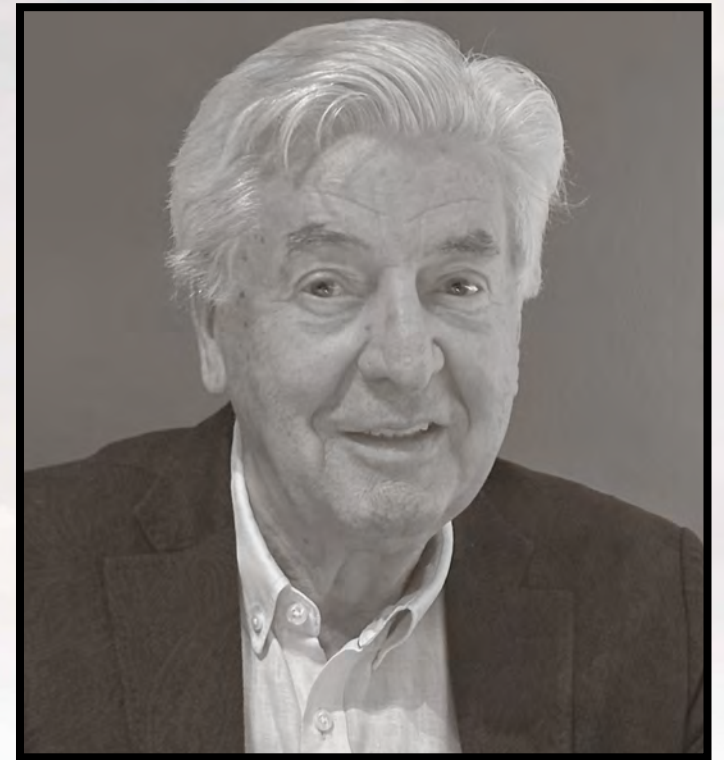
Name	Beisetzung
A B	
Amper, Eva	* 09.09.1945 - † 15.10.2025 31.10.2025, 10:00 Uhr, Gögginger Friedhof
Bössinger, Ingeborg	* 03.05.1935 - † 04.10.2025 bereits beigesetzt (engster Familienkreis)
Beischlag, Ingrid	* 25.02.1942 - † 18.10.2025 engster Familienkreis
D	
Debler, Herbert	* 15.07.1940 - † 17.09.2025 29.10.2025, 10:50 Uhr, Alter Ostfriedhof Augsburg
Demharter, Anna	* 01.11.1935 - † 04.10.2025 bereits beigesetzt (Friedhof Gersthofen)
Di Pietro Calapa, Adele	* 18.01.1962 - † 30.09.2025 28.10.2025, 10:15 Uhr, Neuer Ostfriedhof Augsburg
Dommel, Wilhelm	* 14.08.1942 - † 11.10.2025 30.10.2025, 10:15 Uhr, Neuer Ostfriedhof Augsburg
E F G	
Eggert, Klara	* 10.07.1934 - † 15.10.2025 31.10.2025, 11:25 Uhr, Alter Ostfriedhof Augsburg
Engelhardt, Walter	* 07.07.1933 - † 17.10.2025 in aller Stille
Furche, Horst	* 22.07.1936 - † 20.10.2025 bereits beigesetzt (Westfriedhof Augsburg)
Güntner, Gertraud	* 05.07.1928 - † 16.10.2025 Neuer Ostfriedhof (Urnenbeisetzung später)
H	
Heigl, Hans	* 19.01.1952 - † 14.10.2025 31.10.2025, 10:30 Uhr, Friedhof Schwabmünchen
Herrmann, Helmut	* 11.06.1936 - † 18.10.2025 bereits beigesetzt (Westfriedhof Augsburg)
K L M	
Kellinger, Arnold	* 20.08.1949 - † 06.10.2025 07.11.2025, 11:00 Uhr, Nordfriedhof Augsburg
Köhn, Uwe	* 18.01.1944 - † 29.09.2025 31.10.2025, 10:00 Uhr, Trauerfeier am Nordfriedhof Augsburg (Urnenbeisetzung im Familienkreis)

Alle Angaben ohne Gewähr und Anspruch auf Vollständigkeit.

Name	Beisetzung
Kronthaler, Hermann Josef	* 11.04.1940 - † 14.10.2025 30.10.2025, 11:30 Uhr, Friedhof Göggingen
Lange, Hildegard	* 14.04.1931 - † 22.10.2025 30.10.2025, 10:50 Uhr, Alter Ostfriedhof Augsburg
Lichtenstern, Erich	* 02.09.1935 - † 17.10.2025 bereits beigesetzt (Nordfriedhof Augsburg)
Märkl, Theresia	
* 04.08.1936 - † 24.09.2025 bereits beigesetzt (engster Familien- und Freundeskreis)	
Meyer, Inka	
* 02.06.1938 - † 13.10.2025 bereits beigesetzt (Friedhof Bergheim)	
P	
Pecher, Reinhard	* 02.05.1952 - † 14.10.2025 bereits beigesetzt (Friedhof Königsbrunn)
R S	
Riedel, Hannelore	* 15.02.1944 - † 18.10.2025 30.10.2025, 13:00 Uhr, Nordfriedhof Augsburg
Schiele, Günter	* 26.10.1946 - † 19.10.2025 bereits beigesetzt (Westfriedhof Augsburg)
Schmid, Wilhelm	* 28.10.1936 - † 13.09.2025 bereits beigesetzt (Hermanfriedhof)
Seitz, Hanni	* 02.06.1944 - † 21.09.2025 bereits beigesetzt (Friedhof Kriegshaber)
Sigler, Maria	* 27.12.1931 - † 26.09.2025 bereits beigesetzt (in aller Stille)
Slavik, Edeltraud	* 29.11.1928 - † 14.10.2025 03.11.2025, 11:30 Uhr, Friedhof Herrgottsruh Friedberg
W	
Weichlein, Christel	* 14.02.1964 - † 11.10.2025 29.10.2025, 13:00 Uhr, Westfriedhof Augsburg
Weisel, Günther	* 28.01.1943 - † 05.10.2025 29.10.2025, 14:30 Uhr, Protestantischer Friedhof Augsburg
Wunderwald, Gaby	* 12.10.1966 - † 03.10.2025 31.10.2025, 12:00 Uhr, Urnenbeisetzung, Westfriedhof Augsburg

Zum Abschied von Peter Segmüller:

Ein Leben voller Tatkraft und Menschlichkeit



Mit dem Tod von **Peter Segmüller** (1942–2025) verliert die schwäbische Wirtschaftsregion eine seiner prägenden Unternehmerpersönlichkeiten. Der Mitinhaber der Möbelhausgruppe Segmüller machte mit seinen Brüdern aus einem kleinen Polstermöbelbetrieb eines der größten Einrichtungshäuser Europas – mit heute über 900 Millionen Euro Umsatz und 4.000 Mitarbeitenden. Segmüller-Möbelhäuser sind Erlebniswelten in Friedberg, München-Parsberg, Nürnberg, Mannheim und Weiterstadt.

Mit Mut, Gespür und Innovationskraft führte Peter Segmüller als Verantwortlicher für Marketing, Einkauf, Verkauf, Finanzen und Personal das Familienunternehmen in eine neue Ära: Das erste Möbelzentrum in Friedberg, moderne Werbung, Eventmarketing. Segmüller wurde zu einer der bekanntesten europäischen Möbelmarken.

Für sein Lebenswerk erhielt Peter Segmüller mit seinen Brü-

dern **Hans** und **Paul** 2016 den Bayerischen Gründerpreis.

Doch Peter Segmüller war weit mehr als ein erfolgreicher Unternehmer. Er war ein umsichtiger Familienvater, seine Ehefrau **Sabine** und die Söhne **Florian** und **Andreas** waren ihm immer ein wichtiger Rückhalt. Als Pianist glänzte Peter Segmüller bei fröhlichen Hauskonzerten mit befreundeten Musikern.

Seine letzten Jahrzehnte verbrachte er im gutsherrlichen Domizil, in der unmittelbaren Umgebung des früheren Reviers des legendären Wildschützen, genannt Bayerischer Hiasl. Die Geschichte des weiß-blauen **Robin Hood**, der am Galgen endete, erforschte Peter Segmüller mit steigender Neugierde. Ein Fixpunkt im Alltag von Peter Segmüller blieb der Donnerstags-Stammtisch im Haunstetter Wirtshaus, wo er mit Freunden lachte, diskutierte und das Leben genoss. Was bleibt ist die Erinnerung an einen Mann, der Großes geleistet hat, aber nie die Bodenhaftung verlor.

Trauerdienstleistungen

Erbrechtskanzlei Schörg
Rechtsanwälte - Fachanwälte

Frölichstraße 5, 86150 Augsburg
Telefon: +49 821 504710-47
info@schoerg-kanzlei.de

Pius BESTATTUNGEN

Wir werden für Sie tätig:
- Erd-, Feuer-, See- und Naturbestattungen
- Überführung im In- und Ausland
- Bestattungsvorsorge mit finanzieller Absicherung

www.pius-bestattungen.com

Hauptstelle: Thyssenstr. 31, 86368 Gersthofen
Deuterstraße 10, 86356 Neusäß (direkt beim Zentralklinikum)
Bauernbräustraße 1a, 86316 Friedberg

Wir sind TAG und NACHT für Sie da: Tel. 08 21 – 450 45 75

Veney Bestattung

Würdevoll - Einfühlsam - Verlässlich

Augsburg: 0821 - 262 15 25
Königsbrunn: 08231 - 98 80 641
Bobingen: 08234 - 96 66 64
info@veney-bestattung.de
www.veney-bestattung.de

Bestattungsdienst Schleicher e.K.
Sandra Schleicher-Gutenthaler

über 50 Jahre

- Erd- und Feuerbestattungen
- Vorsorge
- Überführungen
- Erledigung aller Formalitäten und sämtlicher Terminabstimmungen

Tel. 08233/92446
Schillerstraße 5, 86415 Mering
Fax 082 33 / 30706
www.bestattungschleicher.de

BESTATTUNGSHILFE Irmgard Eberle
Beraten - Dienen - Helfen

Erd-/Feuer-/Berg-/Diamant-/Seebestattungen, Vorsorgen, Überführungen und sämtliche Steinmetzarbeiten.

Persönliche Betreuung und Hausbesuche. Sämtliche Formalitäten und Behördengänge erledigen wir Ihnen in zuverlässiger und kostenbewusster Form.

info@bestattungshilfe.de • www.bestattungshilfe.de

Göggingen
Bgm.-Aurnhammer-Str. 19
86199 Augsburg
Telefon 0821 / 9 29 98

Stappach
Ulmer Str. 23
86356 Neusäß-Stappach
Telefon 0821 / 48 10 36

Diedorf-Anhausen
Tel.: 08238 / 2776

STEINMETZ HANS WAGNER GRABMALE

MEISTERBETRIEB für individuelle Grabmale

Gersthofen am Friedhof: Kreuzstraße 10
Produktion in Augsburg: Krumbacher Str. 9a
Tel.: 0821 493904
www.steinmetz-hw.de

Ihr persönlicher Kontakt für die Rubrik

„Menschen & Gedenken“ in unserem REPORTER

Telefon: 0162 739 6383

E-Mail: nwagner@augsbjourn.de

Nicole Wagner
Mediaberaterin



Bestattungsdienst der Stadt Augsburg

Da, wenn Sie uns brauchen:
Tel. 0821 324-4028 oder 0821 324-4033

täglich erreichbar: 8–22 Uhr
Morellstraße 33, 86159 Augsburg
Fax 0821 324-4035
bestattungsdienst@augsbjourn.de

Stadt Augsburg

Bestattungen
Überführungen
Bestattungsvorsorge



Trauer und Trost an dunklen Novembertagen

Im November erinnern sich die Menschen an die Verstorbenen. Die Stimmung schwankt zwischen Trauer und Wehmut, aber auch Liebe und Dankbarkeit, für die gemeinsam verbrachte Zeit.

Im November liegen Tage wie Allerheiligen, Allerseelen, Volkstrauertag und Totensonntag. Viele sehen in diesem Monat eine Zeit für Tod und Trauer. Doch an Tagen wie diesen wird nicht nur getrauert, sondern auch jenen Verstorbenen gedacht, die positiven Einfluss auf das eigene Leben hatten – sei es innerhalb oder außerhalb der eigenen Familie.

Viele Menschen besuchen die Gräber ihrer Lieben auf Friedhöfen. Sie schmücken die Grabstätten mit Kerzen, Blumen und Bildern und verbringen Momente des stillen Gedenkens.

Gemeinsam mit Familie und Freunden kommen sie zusammen, um im Gottesdienst den Verstorbenen zu gedenken.

Lichter und Grabschmuck für die Verstorbenen

Viele Menschen besuchen im November die Gräber ihrer Lieben auf Friedhöfen. Sie schmücken die Grabstätten mit Kerzen, Blumen und Bildern und verbringen Momente des stillen

Gedenkens. Gemeinsam mit Familie und Freunden kommen sie zusammen, um in Gottesdiensten den Verstorbenen zu gedenken.

Manche Kulturen beenden den Tag mit einem gemeinsamen Essen, um sich zu stärken und zu trösten.

Gedanken an den Verstorbenen mit anderen teilen

In der heutigen Zeit gewinnen soziale Medien an Bedeutung, um Erinnerungen und Gefühle online zu teilen.

Menschen posten Fotos von Grablichtern und Grabschmuck, schreiben Texte oder erzählen Geschichten über die Verstorbenen, um ihre Gefühle zu verarbeiten und anderen Trost zu spenden.

Die Feiertage im November bieten die Gelegenheit, Trauer zu teilen und zu erkennen, dass der Tod zum Leben dazugehört. Es erinnert uns daran, wie wichtig es ist, Liebe und Wertschätzung auszudrücken – sowohl zu Lebzeiten als auch darüber hinaus. In einer hektischen Welt ermöglicht uns Allerheiligen, innezuhalten und uns auf das Wesentliche zu konzentrieren: den Wert unserer Mitmenschen und die Erinnerung an die Verstorbenen.

Den Wert der Erinnerung erkennen

„Es ist eine Zeit des Gedenkens, der Dankbarkeit und der Hoffnung auf ein Wiedersehen jenseits dieser Welt. In dieser besonderen Zeit des Jahres möchten Menschen gemeinsam trauern, sich unterstützen und Trost spenden. Auch wenn die Trauer schmerzhaft ist, können wir an diesen Tagen der Erinnerung Kraft schöpfen und die Erinnerung an die Verstorbenen lebendig halten. Trauertage sind eine Gelegenheit, unseren Schmerz zu teilen und gleichzeitig zu erkennen, dass der Tod ein natürlicher Teil des Lebens ist. Es erinnert uns daran, wie kostbar und wertvoll unsere gemeinsame Zeit ist und wie wichtig es ist, unsere Liebe und Wertschätzung füreinander auszudrücken – sowohl zu Lebzeiten als auch darüber hinaus“, so Präsident **Ralf Michal** vom Bundesverband Deutscher Bestatter.

Unterstützung in Zeiten der Trauer

Ausgebildete Bestatter, unterstützten Hinterbliebene nicht nur bis zur Bestattung, sondern bieten auch seelsorgerische Begleitung danach an. In ihren Räumen finden häufig Trauer-

gruppen oder Trauer-Cafés statt, die oft ehrenamtlich begleitet werden, erklärt **Elke Herrnberger** vom Bundesverband Deutscher Bestatter. Bestatter werden in Seminaren auf besondere Situationen der Trauer und deren Bewältigung vorbereitet, wie beispielsweise die Trauer nach einem Suizid, die Trauer verwaister Eltern oder die Trauer von Kindern und Jugendlichen. Trauernde können weitere Informationen in Bestattungsinstituten erhalten oder sich direkt an Selbsthilfegruppen, Vereine, Wohlfahrtsverbände oder kirchliche Einrichtungen wenden. Darüber hinaus bieten auch Psychotherapeuten oder Bildungseinrichtungen wie die Volkshochschule Kurse und Unterstützung an. In Zeiten der Trauer muss niemand allein mit seinem Schmerz fertig werden.

Auf der Homepage des Bundesverband Deutscher Bestatter, finden Interessierte qualifizierte Bestatter in der Nähe, die im Trauerfall kompetent zur Seite stehen. Dort erhalten Trauernde auch Antworten auf viele Fragen rund um das Thema Bestattung und Trauer.

www.bestatter.de



Fotos (3): Bundesverband Deutscher Bestatter e.V. / iStock

Die Ursprünge von Allerheiligen

Bereits im 4. Jahrhundert feierten Christen in der Ostkirche ein Fest zu Ehren aller Märtyrer – meist am Sonntag nach Pfingsten.

Im Jahr 609 (oder 610) weihte **Papst Bonifatius IV.** das Pantheon in Rom zu Ehren der Gottesmutter Maria und aller Märtyrer um. Von da an wurde dort jährlich ein Gedenktag begangen, zunächst noch im Frühjahr.

Papst Gregor III. verlegte das Fest im 8. Jahrhundert auf den 1. November. Sein Nachfolger **Gregor IV.** machte diesen Termin im Jahr 835 für die gesamte Westkirche verbindlich.

Ende des 10. Jahrhunderts ergänzte Abt **Odi-lo von Cluny** das Fest durch den 2. November: Allerseelen, den Gedenktag für alle Verstorbenen.





BESTATTUNGSHILFE
IRMGARD EBERLE
Beraten – Dienen – Helfen

Erd-/Feuer-/Berg-/Diamant-/Seebestattungen, Vorsorgen, Überführungen und sämtliche Steinmetzarbeiten.

Persönliche Betreuung und Hausbesuche. Sämtliche Formalitäten und Behördengänge erledigen wir Ihnen in zuverlässiger und kostenbewusster Form.

info@bestattungshilfe.de • www.bestattungshilfe.de

Göggingen
Bgm.-Aurnhammer-Str. 19
86199 Augsburg
Telefon 0821 / 9 29 98

Steppach
Ulmer Str. 23
86356 Neusäß-Steppach
Telefon 0821 / 48 10 36

Diedorf-Anhausen
Tel.: 08238 / 2776

Bestattungsdienst der Stadt Augsburg

Da, wenn Sie uns brauchen:
Tel. 0821 324-4028 oder 0821 324-4033

täglich erreichbar: 8–22 Uhr
Morellstraße 33,
86159 Augsburg
bestattungsdienst@augsborg.de
Fax 0821 324-4035

 Stadt Augsburg

Bestattungen
Überführungen
Bestattungsvorsorge



PIUS
BESTATTUNGEN
PIETÄT IST UNSERE STÄRKE

...und plötzlich kann alles anders sein. Hilfe im Trauerfall hat einen Namen:

Wir werden für Sie tätig im Rahmen der:

- Erd-, Feuer-, See-, Natur- und allen individuellen Bestattungsformen
- Überführung im In- und Ausland (spezialisiert auf Italien)
- Bestattungsvorsorge mit finanzieller Absicherung durch ein eigenes Treuhandkonto oder einer Sterbegeldversicherung
- Individuelle Trauerfeiern im eigenen Hause

Pius-Bestattungen
Thyssenstraße 31 • 86368 Gersthofen
www.pius-bestattungen.com



Unsere Filialen:

Augustastraße 1 1/2
im Eschenhof
86154 Augsburg

Augsburgerstraße 4
86850 Fischach

Deuterstraße 10
86356 Neusäß
(direkt beim Universitätsklinikum)

Bauernbräustraße 1a
86316 Friedberg

Wir sind TAG und NACHT für Sie da: Tel. 0821 - 4504575

• Drei Gedanken zu ...

Gemeinsam wachsen –
Neue Kleingartenanlage
„Am Stadion“

Wenn aus einer Fläche voller Erde, Holz und Baustellen langsam grüne Gärten entstehen, dann zeigt sich, was Engagement und Gemeinschaft bewirken können. In Göggingen ist mit der neuen Kleingartenanlage „Am Stadion“ die erste städtische Anlage seit rund zehn Jahren entstanden, und sie wächst buchstäblich jeden Tag ein Stück weiter. Vor kurzem durfte ich die Anlage gemeinsam mit Umweltreferent Reiner Erben feierlich an Norbert Wolf, den Geschäftsführer des Stadtverbands Augsburg der Kleingärtner, übergeben und freue mich über die Begeisterung, mit der die neuen Pächterinnen und Pächter ans Werk gehen. Einige Beete sind schon bepflanzt, die ersten Gurken und Zucchini reif, und man spürt: Hier entsteht etwas, das Menschen verbindet und Gemeinschaft wachsen lässt.



Von OB Eva Weber

Ein Ort zum Durchatmen
und Zusammenhalten

Rund 90 Parzellen mit jeweils etwa 200 Quadratmetern bieten in der neuen Anlage Platz für Familien, Paare und Hobbygärtner, die sich ein Stück Natur in der Stadt wünschen. Die Anlage ist Teil des bestehenden Kleingartengebiets „Reinhold Wolff“ und liegt in unmittelbarer Nähe zur WWK-Arena, daher der Name „Am Stadion“. Viele Pächter bauen ihre Lauben in Eigenregie, gestalten Wege, pflanzen Sträucher und Blumen. Dabei entsteht nicht nur Grün, sondern auch Nähe: Man kennt sich, hilft sich, leiht Werkzeug oder gießt mal mit, wenn jemand im Urlaub ist. Hier wird Zusammenhalt ganz praktisch gelebt.

Grün für alle – nachhaltig
und gemeinschaftlich

Die neue Kleingartenanlage zeigt, wie gut Stadtentwicklung funktioniert, wenn viele mit anpacken. Das Amt für Grünordnung hat mit vielfältigen Pflanzungen den Rahmen geschaffen, doch das Leben bringen die Pächterinnen und Pächter selbst hinein. Jeder Garten steht für Engagement, Verantwortung und Freude am Gestalten und genau das macht Augsburg aus. Besonders wichtig war uns, dass alle dabei sein können: Die Anlage ist barrierefrei, und mit der neuen Toilettenanlage in Modulbauweise setzen wir auf eine einfache, praktische Lösung, die sich auch für künftige Projekte eignet.

Auszeichnung und Ausblick

Bei der Eröffnung gab es für mich eine ganz besondere Überraschung: Der Stadtverband hat mir die Goldene Rose verliehen, eine Ehrung, die normalerweise langjährig Engagierten vorbehalten ist. Ich habe mich darüber sehr gefreut, vor allem, weil sie für eine enge und vertrauensvolle Zusammenarbeit steht. Aber wir schauen natürlich auch nach vorn: Neue Kleingärten sind bereits im Bärenkeller in Vorbereitung. Denn jeder Garten ist mehr als ein Stück Land, er ist ein Ort, an dem Menschen zusammenkommen, sich austauschen und einander helfen. Solche Orte machen Augsburg lebenswert, weil sie zeigen, was entsteht, wenn wir unsere Stadt gemeinsam gestalten.

Bis nächste Woche!

Ihre Eva Weber

... heute von

Julia Nieschwietz
Online-Marketing



★ Dungeons & Dragons, Mittwoch

Einmal im Monat veranstaltet das Staatstheater Augsburg eine Partie Dungeons & Dragons! Im Alten Rock Café könnt ihr um 19 Uhr zusammen in Gruppen spielen. Der Eintritt ist kostenfrei. Eine Anmeldung ist nicht notwendig.

★ Mensch sein – Mensch bleiben, bis 16. November

Anlässlich zu 80 Jahren Kriegsende zeigt das Jüdische Museum Augsburg Schwaben in der ehemaligen Synagoge Kriegshaber eine Ausstellung, die von Studierenden der Kunstpädagogik inszeniert wurde. Unter der Leitung von Markus Schlee wurden Installationen und Plastiken umgesetzt. Der Eintritt kostet 6 Euro, ermäßigt 3 Euro. Die Ausstellung öffnet von Donnerstag bis Sonntag von 14 bis 18 Uhr.

★ Halloween Party, Freitag



Wer 18 Jahre alt ist, kann zur Halloween Party im Kesselhaus! Dort muss man selbst am stillen Örtchen nicht auf Musik verzichten. Der Toilet Floor bietet nämlich einen Überraschungs-DJ. Tickets gibt es noch an der Abendkasse.

Nr. 1



Augsburger Panther
vs. Schwenninger Wild
Wings

am Sonntag, 2. November 2025 im
Curt-Frenzel-Stadion

Um 16:30 Uhr ist
Eröffnungsbully

Die Panther empfangen am 2. November die Schwenninger Wild Wings. Auf der Webseite der Augsburg Panther gibt es noch Tickets.

NEU im AJ-REPORTER:

Monatsrätsel lösen und tolle Gewinne absahnen!



Reifenwechsel plus
Einlagerung bei Ihrem
Ford Partner.

Wir verlosen fünfmal ein Sparpaket Räderwechsel inklusive Einlagerung für alle PKW-Modelle im Wert von insgesamt **444,50 Euro** bei Ihrem Ford Partner **Automobilforum Sigg & Still!**

Lösen Sie dazu unser neues Rätsel, sammeln Sie die richtigen Wörter und senden Sie uns den finalen Lösungssatz bis 4. November 2025 an:

info@augsburgjournal.de

LÖSUNGSWORT IN DIESER WOCHE:

1 2 3 4 5 6

Dieses Wort ist der fünfte und letzte Teil der Lösung, die aus fünf Teilen besteht. Bilden Sie nun den finalen Lösungssatz.

Wir wünschen Ihnen
viel Spaß und Erfolg!

Die Augsburg Journal Verlags GmbH fungiert als Bereitsteller der Werbemöglichkeit. Veranstalter dieses Kreuzworträtsels ist die Automobilforum Sigg & Still GmbH, Donaustraße 5c, 86165 Augsburg. Teilnahmeberechtigt sind alle Personen ab 18 Jahren. Mitarbeiter der Automobilforum Sigg & Still GmbH und deren Angehörige sind ausgeschlossen. Jede Person kann nur einmal am Gewinnspiel teilnehmen. Unter allen richtigen Einsendungen werden die Gewinner des Reifenpakets „Sparpaket Räderwechsel“ von der Augsburg Journal Verlags GmbH per Zufallsgenerator ermittelt. Eine Barauszahlung oder ein Umtausch des Gewinns ist nicht möglich. Der Rechtsweg ist ausgeschlossen. Personenbezogene Daten werden zur Durchführung des Gewinnspiels von der Augsburg Journal Verlags GmbH gespeichert und im Zuge des Gewinnspiels an die Automobilforum Sigg & Still GmbH weitergegeben. Im Anschluss an das Gewinnspiel erfolgt eine einmalige werbliche Kontaktaufnahme im Rahmen einer Benachrichtigung über den Ausgang des Gewinnspiels an alle Teilnehmenden durch die Automobilforum Sigg & Still GmbH. Durch das Versenden des Lösungssatzes stimmen Sie dieser Kontaktaufnahme zu. Ein Widerruf gegen die Kontaktaufnahme steht Ihnen jederzeit gegenüber der Automobilforum Sigg & Still GmbH zu. Nähere Informationen finden Sie unter www.ford-sigg.de/datenschutzinformation.

Böhmer
Propangas zu
fairen Preisen!

Auf dem Nol 30
Augsburg - Haunstetten
Tel: 0821 / 8 38 96

• **VIP-Tabelle** •

1. Elektro Sachsenhammer	8
2. Dachdecker Denzle	6
3. Küchenstudio Carola Graul	3
3. AJ REPORTER	3
3. R&R E-Bikes	3
6. Green Eco Solar	2
6. Bricks & Mortar	2
6. Auto Frey	2
9. Augsburg Journal	1
9. Radio Fantasy	1
11. Treppen Schmid	0

Für die FCA-Fans zog sich Halloween knapp eine Woche nach vorne, so zum Gruseln war der Auftritt der Augsburger Defensive beim 0:6 in der heimischen Arena. Das exakte Ergebnis hatte so auch keiner der VIP-Tipper kommen sehen, weshalb es kaum Änderungen gibt.

Wertung: Für das exakte Ergebnis gibt es 3 Punkte, für die richtige Tendenz (z.B. Tipp 0:1, Ergebnis 0:3) einen Punkt.

• **Tabelle** •

	Sp.	S	U	N	Tore	Pkt.
1 FC Bayern	8	8	0	0	30:4	24
2 RB Leipzig	8	6	1	1	16:9	19
3 Stuttgart	8	6	0	2	13:7	18
4 Dortmund	8	5	2	1	14:6	17
5 Leverkusen	8	5	2	1	18:11	17
6 Frankfurt	8	4	1	3	21:18	13
7 Hoffenheim	8	4	1	3	15:13	13
8 Köln	8	3	2	3	12:11	11
9 Bremen	8	3	2	3	12:16	11
10 Union Berlin	8	3	1	4	11:15	10
11 Freiburg	8	2	3	3	11:13	9
12 Wolfsburg	8	2	2	4	9:13	8
13 Hamburg	8	2	2	4	7:11	8
14 St. Pauli	8	2	1	5	8:14	7
15 FC Augsburg	8	2	1	5	12:20	7
16 Mainz	8	1	1	6	9:16	4
17 Heidenheim	8	1	1	6	7:16	4
18 M'gladbach	8	0	3	5	6:18	3

Nach historischer Klatsche

Für Sandro Wagner war die 0:6-Pleite die höchste Niederlage seiner Amtszeit und gleichzeitig die höchste Heim-Niederlage des FCA in der Bundesliga. Foto: Krieger

5 Dinge, die beim FCA besser werden müssen

Für den FC Augsburg blieb nach der höchsten Heimmiederlage der Bundesligahistorie nur wenig Zeit zum Wunden lecken. Am Dienstagabend folgte bereits das Pokalspiel gegen Bochum (Ende nach Redaktionschluss). Und nur drei Tage später geht es danach erneut direkt weiter für die Mannschaft von **Sandro Wagner**. Nach den Roten Bullen gastiert mit Borussia Dortmund das nächste Spitzenteam in der WWK Arena. Dort gilt es tunlichst ein ähnliches Debakel wie am vergangenen Wochenende zu vermeiden. Deshalb folgen hier fünf Dinge, die der FCA dringender besser machen muss.

1. Zweikampfverhalten in der Defensive
Die erste und womöglich am einfachsten zu drehende Schraube ist das Zweikampfverhalten in der Defensive. Gegen Leipzig standen die FCA-Akteure teils deutlich zu weit von ihren Gegenspielern entfernt, die dadurch leichtes Spiel hatten und bei ihren sechs Treffern kaum gestört wurden. RB-Verteidiger **Willi Orban** wurde nach dem Spiel deutlich. „Der Gegner hat uns viel angeboten“, freute er sich und legte noch einmal nach: „Es werden auch wieder schwerere Gegner kommen.“ Diese Sätze dürfte kein Verantwortlicher beim FC Augsburg gerne hören, stehen sie doch konträr zur eigenen Vereins-DNA. Eklig soll es sein in und gegen Augsburg – was das Team von **Ole Werner** vorfand, glich in Teilen eher Bedingungen eines Trainingsspiels. Diese Dinge haben nicht einmal etwas mit der taktischen Ausrichtung zu tun, sondern mit den Grundtugenden des Verteidigens. Dass Wagner sich nach dem Spiel

zumindest in den Medien vor seine jungen Spieler stellte, war dennoch nachvollziehbar.

2. Andere taktische Herangehensweise
Gegner mit dem eigenen anscheinlichen Offensivfußball hinten reinzudrücken, sich Chance um Chance zu erspielen und ihnen keine Luft zum Atmen zu lassen, ist ein hehres Ziel, gerade als FC Augsburg. Gerade in den Anfangsminuten sah es so aus, als würde nicht der FCA, sondern der bayerische Nachbar und Rekordmeister auf dem Rasen stehen, so tief hatte die Wagner-Elf die Roten Bullen in ihrer eigenen Hälfte fixiert. Das Problem daran ist nur: Wenn man wie der FC Bayern auf jeder Position individuell stärker besetzt ist als der Gegner, kann man davon ausgehen, seine Eins-gegen-Eins-Duelle regelmäßig zu gewinnen. Dies gilt nicht für den FCA, umso mehr gegen eine der besten Kontermannschaften der Liga. Diesen Ansatz auch gegen den BVB zu wählen, sollte man sich gründlich überlegen. Auch das Team von **Niko Kovač** verfügt etwa mit **Karim Adeyemi**, **Serhou Guirassy** und **Julian Brandt** über Köhner und Tempo in der Offensive, das sie gegen aufgerückte Augsburger gerne ausspielen würden. Eine defensivere Herangehensweise mit Fokus auf eigene Umschaltaktionen liegt daher auf der Hand. Bereits bei seiner Antritts-Pressekonferenz betonte Wagner seine taktische Flexibilität. Diese gilt es am Freitag erneut unter Beweis zu stellen.

3. Weniger Flanken
Was Flanken aus dem Spiel heraus angeht, liegt der FC Augsburg im Ligavergleich mit 83

geschlagenen Flanken in acht Ligapartien auf Platz 8. Das ergibt einen Schnitt von etwa 10 pro Spiel. Das mag erst einmal nicht nach viel klingen. Der FCA hatte aber nur in einem einzigen Spiel einen echten Stürmer in der Startelf und damit in der Regel keine großgewachsenen Abnehmer für diese Bälle. Gegen Leipzig schlug man neunmal einen hohen Ball in den Strafraum, davon an den Mann lediglich einer – keine gute Quote. Die Konsequenz sollte klar sein: Entweder weniger Flanken oder potenziellen Abnehmern wie **Samuel Essende** oder **Phillip Tietz** mal wieder eine Chance geben.

4. Mehr Gefahr im Angriff
Was der FC Augsburg gegen Leipzig im eigenen Ballbesitz anbot, war über weite Strecken gut anzusehen, wirkliche Gefahr für **Péter Gulácsi** kam jedoch keine auf. Leipzigs sechs Großchancen standen keine einzige des FCA gegenüber. Dies spiegelte sich auch in den expected Goals-Statistiken wider. 0,73 xG schrieb das Statistik-Portal Fotmob den Augsburgern zu und das bei einer Gesamtanzahl

von 15 Schüssen. Ebenso viele sammelten übrigens die Leipziger, was den klaren Schluss nahelegt, dass der FCA in seinen Offensivaktionen einfach zu ungefährlich agierte. Dieses Problem zieht sich bereits durch die komplette Saison. Mit 12 Toren aus 7,74 xG holt man zwar sogar mehr aus seinen Chancen heraus als statistisch erwartbar. Diese Werte gleichen sich normalerweise im Laufe einer Saison wieder an, was das Thema Chancencreation nur noch einmal unterstreicht.

5. Gegentorflut in den Griff bekommen
20 Gegentore nach acht Spieltagen, das ist aktuell Ligahöchstwert und damit ein Gegentorschnitt von 2,5 Toren pro Partie. Nimmt man nur die Heimspiele, steigt dieser sogar auf 3,5. Dies gepaart mit der offensiven Harmlosigkeit kann auf Dauer nicht gut gehen und muss schnell in den Griff bekommen werden. Neben taktischen Änderungen könnten auch personelle Wechsel ein Ansatz sein, mit dem sich der Gegentorflut beikommen lässt. jk

LOTTO
Bayern

• **Einwurf** •

Von Johannes Kaiser
Sportredakteur

Wo bleibt die Lernkurve?

Mit dem Verlieren ist das so eine Sache. Nie schön, aber lehrreich. Schließlich ist der Lerneffekt bei Misserfolgen meistens größer als bei reibungslosen Siegen. Augsburgs Trainer **Sandro Wagner**, der sich regelmäßig als „Lernender“ bezeichnet, egal ob Sieg oder Niederlage, bekam am Samstagmittag von den Leipzigern sechs eindrückliche Lektionen erteilt, die eigentlich alle die Gleichen waren: Ein offensiver Ansatz, gepaart mit Nachlässigkeiten in der Defensive gegen eine Lehrbuch-Umschaltmannschaft wie RB Leipzig, führt gnadenlos ins Verderben. Daran änderte sich weder nach dem 0:3 noch nach dem 0:4 oder dem 0:6 etwas. Es folgte weder eine taktische Anpassung noch ein Wechsel in der Halbzeit, in der man bereits 0:4 zurücklag. Die Mannschaft lief einfach munter weiter ins offene Messer, ganz zur Freude der Leipziger. Nach dem Spiel sprach Wagner dann davon, dass die Mannschaft „in ein, zwei Situationen geschlafen habe“, und es vorrangig „individuelle Fehler“ waren, die zu den Gegentoren führten. Da der FCA-Trainer danach ebenfalls davon sprach, diesen eingeschlagenen Weg weiterzuführen, darf man durchaus die Frage stellen, wie hoch der Lerneffekt nun wirklich ist. Eine eindrückliche Antwort darauf ist am Freitagabend zu erwarten, wenn der FCA erneut vor heimischer Kulisse auf Borussia Dortmund trifft – ein Team, das unter Trainer **Niko Kovač** auf einem ähnlichen Leistungsniveau wie die Sachsen anzusiedeln ist.

Vip-Tipp

FCA – Borussia Dortmund

Freitag, 31.10.2025 • 20:30 Uhr, WWK ARENA, Augsburg

KÜCHENSTUDIO CAROLA GRAUL
Küchen zum Leben und Genießen

Adelsried und Augsburg
www.graulkuechen.de

2:3

Radeln Sie mit uns in die Zukunft!

Sterzinger Str. 12
86165 Augsburg
Tel: 0821 44945927

Werner-von-Siemens-Str. 2
86551 Aichach
Tel: 08251 8641222

Kontakt: info@rr-ebikes.de
Web: rr-ebikes.de @rr.ebikes

1:2

PHOTOVOLTAIK
Inhaber René Denzle

• qualitativ hochwertige Produkte (namentlicher Hersteller)
• 10 kw Batteriespeicher • 10 kwh Wechselrichter

0176 / 35 36 9001 www.green-eco-solar.de

2:1

saXenhammer
Elektro-Unternehmen GmbH

2:1

AUTO FREY
www.auto-frey.com

1:2

radio fantasy

1:3

DACHDECKER-MEISTERBETRIEB
Inhaber René Denzle

Wir bieten langjährige Erfahrung in:
Dachfensteraustausch • Montage • Sanierung für Alt- und Neubau • Beschichtung • Reinigung

0176 / 35 36 9001 @info@dachdecker-denzle.de

1:1

TREPPEN AUS MEISTERHAND
SEIT 1975

@treppenzentrum

ERLEBEN SIE UNSERE AUSSTELLUNG
Digital unter treppenzentrum.de
Live in Neusäß-Vogelsang

Treppen Zentrum SCHMIDT

1:0

IMMOBILIENVERKAUF MIT GARANTIE!

Dieselstraße 41
D-86368 Gersthofen
T +49 (0) 821 450 722 15
E augsbu@brimo-immobilien.de
W www.brimo-immobilien.de

0:3

AUGSBURG JOURNAL

1:0

Wir wünschen viel Erfolg!

AUGSBURG JOURNAL

REPORTER

2:2

Wer bei unserem VIP-TIPP noch mitspielen möchte, kann jederzeit einsteigen und mittippen!
Weitere Infos – auch zu den Konditionen – unter Telefon: (0821) 34 774-32.

präsentiert von

Rltec
Holding GmbH

TORjäger

#19

Riley Damiani
7 Tore

#14

D.J. Busdeker
7 Tore

#82

Alexandre Grenier
6 Tore

Rltec
Holding GmbH

präsentiert von

Siebter Sieg in Serie



Bei den Augsburger Panthern klappt auf dem Eis derzeit vieles. Mit sieben Siegen in Folge kratzen sie am Club-Rekord. Foto: Sport in Augsburg

Geht der Lauf der Augsburger Panther in dieser Woche weiter?

Die Augsburger Panther schweben derzeit auf einer Erfolgswelle. Mit dem 4:3-Sieg nach Verlängerung beim amtierenden Meister Eisbären Berlin feierte das Team von Trainer **Bill Peters** den siebten Sieg in Serie – eine Serie, die die Panther in der DEL bis auf Platz 4 geführt hat. Nach Erfolgen gegen Teams wie München, Ingolstadt und nun Berlin steht Augsburg vor einer Drei-Spiele Woche.

Beim Auswärtsspiel in Berlin zeigte der AEV erneut seine aktuelle Stärke. Obwohl die Augsburger einen schlechten Start erwishten und früh mit 0:2 zurücklagen, kämpften sie sich zurück ins Spiel. **Alexander Blank** sorgte mit seinem Treffer in der 13. Minute für den Anschluss, **D.J. Busdeker** glich im Powerplay aus (28.).

Im Schlussspiel geriet Augsburg nach einem Treffer von **Andreas Eder** zwar erneut in Rückstand, doch **Cody Kunyk** egalisierte wenig später zum 3:3 (44.). In der Verlängerung avancierte schließlich Blank mit seinem zweiten Tor zum Matchwinner: Nach einem feinen Zuspiel von **Alexandre Grenier** schob er in der 63. Minute zum 4:3-Endstand ein.

Bemerkenswert: Goalie **Peyton Jones**, der aktuell den verletzten **Michael Garteig** ersetzt, zeigte ebenfalls erneut eine starke Leistung und hielt sein Team mit wichtigen Paraden im Spiel. „Die ersten zehn Minuten waren wir katastrophal heute. Gut, dass sie da nur zwei Tore geschossen haben“, sagte Blank nach dem Spiel, lobte seine Kollegen aber für den restlichen Auftritt: „Unsere Mentalität ist, dass wir uns immer zurückkämpfen. Das haben wir heute auch wieder gezeigt.“



Auf den Rängen im Curt-Frenzel-Stadion herrscht dieser Tage ob der Leistungen der Augsburger Panther stets gute Stimmung. Fotos: Sport in Augsburg

Schon drei Tage zuvor hatte Augsburg im Derby gegen Ingolstadt überzeugt. Beim 4:2-Heimsieg gegen den ERC zeigte sich die Mannschaft defensiv stabil und vor dem Tor eiskalt. **Joe Crummarossa** und **Madison Bowey** sorgten bereits im ersten Drittel für eine komfortable Führung, ehe **Christian Hanke** und erneut Blank im Schlussabschnitt den sechsten Sieg in Serie perfekt machten.

Das hätten wir letztes Jahr wahrscheinlich nicht gewonnen. Aber jetzt spielt da ein anderer

AEV. Das muss man genießen hier“, lobte Kapitän **Max Renner** nach dem Spiel.

Auffällig in den vergangenen Wochen ist, dass die Panther ihre Siege nicht durch Einzelkünstler, sondern durch mannschaftliche Geschlossenheit holen. Die Balance zwischen stabiler Defensive und kreativem Angriffsspiel stimmt derzeit. Spieler wie **Alexandre Grenier** und Alexander Blank sorgen regelmäßig für offensive Akzente, während die Verteidiger Bowey, **Thomas Schemitsch** und **Leon van der Linde** im eigenen Drittel kaum etwas anbrennen lassen.

Auch der Nachwuchs bekommt seine Chance: Gegen Ingolstadt durfte mit dem erst 18-jährigen **Sebastian Zwickl** ein weiteres Eigengewächs DEL-Luft schnuppern.

Nach dem Coup beim Meister wartet auf die Augsburger nun eine intensive Woche. Bereits am Dienstagabend (nach Redaktionsschluss) empfing der AEV die Fischtown Pinguins Bremerhaven im Curt-Frenzel-Stadion. Am Donnerstag steht dann das Auswärtsspiel bei den Grizzlys Wolfsburg an (19:30 Uhr), ehe am Sonntag das nächste Heimspiel folgt: gegen die Schwenninger Wild Wings (16:30 Uhr).

Trotz der Siegesserie warnt Coach Peters davor, sich auf den Erfolgen auszuruhen: „Es ist noch eine Menge Eishockey zu spielen.“ Nach sieben Siegen in Folge fehlt nur noch ein Sieg bis zum Clubrekord. 2009/10 und 1998/99 gab es jeweils acht Siege in Folge.

Die Augsburger Panther haben in den letzten Wochen be-

wiesen, dass sie auch mit den Großen der Liga mithalten können.

Sollte der AEV auch diese Woche erfolgreich gestalten, wäre der Traumstart in die Saison perfekt – und die Fans im Curt-Frenzel-Stadion dürften weiter von einer Rückkehr in die Playoffs träumen.



Alles fürs Auto.

Von A wie Auspuff bis Z wie Zubehör.

KFZ-Teile · Zubehör

Herbert Sigl GmbH

Pferseer Straße 1 · 86391 Stadtbergen
Telefon 0821-243 1366 · Fax 0821-243 1367

Richthofenstraße 15 ½ · 86343 Königsbrunn
Telefon 08231-9269 10 · Fax 08231-9269 11

e-mail: info@kfz-teile-sigl.de · www.kfz-teile-sigl.de

HEIMSPIEL



VS



02. NOV // 16:30 UHR



POWERED BY



PANTHERTICKETS

Tickets für die Heimspiele erhältst du online unter **PANTHERTICKETS.DE** oder in unserem **1878 SHOP** im Stadion.

Öffnungszeiten:
Di. - Do. 17 - 19 Uhr
Fr. 13 - 17 Uhr

Alle Infos über die Heimspiele der Augsburger Panther im Curt-Frenzel-Stadion findest du unter:

WWW.AEV-PANTHER.DE

Auf in ein gutes neues Jahr mit Klezmer & Liturgie

Das Augsburger Ensemble Feygele lud zum 15. Neujahrskonzert ein



Das Ensemble Feygele (von links): Antonia Zott (Klarinette), Susanne Zippe (Geige), Peter Bader (Klavier), Christina S. Drexel (Gesang), Josef Strzegowski (Leiter und Percussion), Oliver Bosch (Bass).

Von Julia Greif

Seit 15 Jahren begrüßt das Ensemble Feygele das jüdische Neujahr, das bereits im September stattfand, mit einem Konzert in Augsburg. Auch dieses Jahr boten die sechs Musiker um Leiter **Josef Strzegowski** viel Abwechslung: Das Publikum lauschte ergriffen bei traurigen Stücken wie „Shtiler, shtiler lomir shwaig“, mit dem das Ensemble den Opfern des Massakers von Ponar gedachte, und liturgischen Stücken.

Es wurde aber auch fröhlich, das Publikum klatschte immer eifriger bei vielen Klezmer-Stücken mit, durfte bei „Miz-

mor leDavid“ auch mitsingen – und zu lachen gab es auch viel, etwa bei **Mickey Katz’** Parodie „Duvid Crockett“. Unter den 25 Stücken des Ensembles war auch das in Israel sehr populäre Lied „Shir hashirim“.

Zum Schluss wünschte Sängerin **Christina S. Drexel** allen „Schanah tova!“, ein gutes neues Jahr und vor allem Frieden und Verständnis. Das nächste Konzert findet am Sonntag, 16. November, 17 Uhr, in der ehemaligen Synagoge Binswangen statt.

Weitere Termine, bei denen auch getanzt werden darf, gibt’s unter feygele-klezmer.jimdofree.com/termine/

Ensemble Naumann begeistert das Publikum

Bachfest Augsburg 2025

Mit stehendem, anhaltendem Applaus drückte das Publikum seine Begeisterung über das Chorkonzert des Ensembles Naumann aus. Bachs Kantaten „Herz und Mund und Tat und Leben“ (BWV 147) und „Ich hatte viel Bekümmernis“ (BWV 21) ertönten am Sonntagabend in der evangelischen St. Ulrich Kirche.

Im Rahmen des Bachfestes Augsburg – anlässlich des 275. Todesjahres und des 340. Geburtsjahres von **Johann Sebastian Bach** – trat das Ensemble Naumann unter der Gesamtleitung des berühmten und preisgekrönten Dirigenten **Christoph Spering** auf.

Die Soloparts meisterten die Sopranistin **Eva-Maria Hartmann**, die Mezzosopranistin **Franziska Bader**, der Tenor **Kilian Brandscherdt**, der Bariton und der Gründer des Ensembles, **Matthias Lika**, sowie der Bass Prof. **Thilo Dahlmann** sehr gut. **Andrea Keller** spielte die Solovioline, **Anselm Wohlfahrt** die Solooboe und **Konrad Müller** die Solotrompete.

Als Ehrengast war Pater **Hermann Naumann**, der Namensgeber und der Inspirator des Ensembles, anwesend.



Oben im Bild Dirigent Christoph Spering mit dem Ensemble Naumann. Unten: Tenor Kilian Brandscherdt und Bariton Matthias Lika (re.).
Fotos: Olessja Schulz

Stellenmarkt

Technischer Systemplaner oder Technischer Zeichner - TGA/HKLS

Ihre Aufgaben:

- Erstellen, prüfen und pflegen von 2D/3D-Plänen und Schemata (Grundrisse, Schnitte, Details)
- Mitarbeit in der Projektplanung: Massenermittlungen, Stücklisten, Revisionsunterlagen
- Enge Zusammenarbeit mit Projektleitung, Montage und externen Partnern
- Teilnahme an Baustellenbegehungen und Besprechungen

Ihr Profil:

- Abgeschlossene Ausbildung als Technischer Systemplaner oder Technischer Zeichner (m/w/d) – oder vergleichbare Qualifikation

Sicherer Umgang mit CAD-Software, z. B. AutoCAD


Wir bieten Ihnen:

- Flexible Arbeitszeiten: Vollzeit, Teilzeit oder 4-Tage-Woche möglich
- 30 Tage Urlaub bei einer 5-Tage-Woche
- Individuelle Weiterbildung und Schulungen zu technischen Neuerungen
- Mitarbeitererevents
- Corporate Benefits Programm
- Vergünstigtes Fitnessstudio über Urban Sports
- Mitarbeiterempfehlungsprogramm: Attraktive Prämien für jeden neuen geworbenen Mitarbeitenden
- Vermögenswirksame Leistungen

Willkommen sind ausdrücklich auch Teilzeit-Rückkehrer:innen/Wiedereinsteiger:innen. Klingt gut? Wir freuen uns auf Ihre Bewerbung für den Arbeitsplatz in Augsburg!

Bewerbung an: arndt.mirbach@caliqua-bormann.de
Fragen vorab? Tel. 0172 / 8282242

CALIQUA-BORMANN
Wärme- und Klimatechnik





Zur Verstärkung unseres Teams (**Lotto, Presse, Tabak**) suchen wir freundliche und engagierte **Verkäufer/in (m/w/d)** für Augsburg in **TZ** (Teilzeit, Aushilfe, flexibel).

Erfahrung im Verkauf sind erwünscht. Wir freuen uns auf Ihren Anruf unter

☎ 0172/8202601
(Zentrum Augsburg)

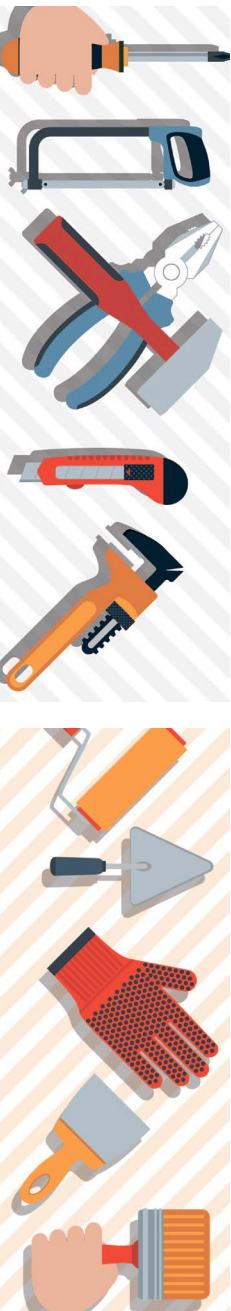
★ **Carpe diem** ★

Wir sind für Sie da!
Jetzt Anzeige schalten

Cornelia Klaus
Mediaberaterin AJ-REPORTER

Telefon 0176/43137600

Branchenfürer



Garten & Floristik

KONZE & LAUR
Baumpflege - Sanierung - Fällung
kostenlose Angebote vor Ort
Tel. 0821/9984099 - www.konze-laur.de

Baumpflege-März

- fachgerechte Baumpflege mit Doppelseilklettertechnik
- Garten-/Landschaftspflege
- schwierigste Fällungen
- Herstellung der Verkehrs-sicherungsplan
- Wurzelstockfräsen
- Gefahrenbeurteilung

86833 Eitringen/OT Siebnach
Tel. 01 74 / 316 33 70
maerzdaniel@yahoo.de
Angebotserstellung kostenfrei!

AUGSBURG-JOURNAL.DE

Gastro

Mück
Bäckerei - Konditorei
Kolbergstraße 14
Telefon 0821/72 11 88
Schackstr./Ecke Zietenstr. 1
Telefon 0821/90 72 73 73
Sonn+Feiertag von 8.00-11.00 geöffnet

Handwerk

Insektenschutzgitter und Lichtschachtdeckungen vom Fachmann – immer die passende Lösung



Christian Rabus - ehemals Fliex -
Alpenstraße 12a • 86836 Lagerlechfeld
Tel. 08232-5031002 • Mobil 0171-7102710
info@insektenschutz-rabus.de
www.insektenschutz-rabus.de

Wir sind für Sie da!
Jetzt Anzeige schalten

Cornelia Klaus
Mediaberaterin AJ-REPORTER
Telefon 0176/43137600

Container - ESER
Mietpark
Baumaschinen- und Anhängervermietung
Erdbehebung - Baggerbetrieb



Container
Aushub - Bauschutt
Gartenabfälle • Sperrmüll
Lieferung von Sand, Kies, Rimal und Erde, von 1 bis 30 cbm
Tel. (0821) 95018 • www.eser.de

Hebetechnik- ESER

Auch Selbstfahrer-Lkw bis 3,5 t. (mit FS Kl. B) oder 7,5 t.: sicheres Arbeiten z. B. Malerarbeiten, Dachrinnen-, Fenster- u. Vordachreinigung... Arbeitshöhe 20, 26 und 30 m! Auch Scheren- und Teleskopbühnen verfügbar!

Tel. (0821) 95018 • www.eser.de

Renovierungen aller Art

- Altbausanierung
- Trockenbau
- Um- und Ausbau
- Fliesenleger ... und mehr

Tel. 08 323 - 79 45 31
srockbau@gmx.de Srockbau.de

Hochwasserdichte Kellerfenster zum Nachrüsten inkl. Bauwerksabdichtung

nach ift-Rosenheim Richtlinie FE-07/1geprüft
Beratung + Verkauf + Montage
Tel.: 0906/22934 oder www.fensterplus.net

Eternitdach undicht?

Fa. Klaiber GmbH: Umdeckung mit Trapezblechen, Dachsandwichpaneelen, Lichtplatten und Asbestentsorgung.
Tel. 0 73 22/8 07 92 10 oder 01 76/10 20 70 40
www.klaiber-dach-wand.de

Wir schließen Ihre Heizung auch an Fern- und Nahwärmenetz an

Anlagen Technik Leichtle
Wasser Wärme und mehr ...

Anlagen Technik Leichtle GmbH • Geschäftsf. Arthur Leichtle, Michael Scherer
Tel. 082 91713 59 • Im Oberdorf 1 • 86441 Zusmarshausen
www.anlagentechnik-leichtle.de • mail@anlagentechnik-leichtle.de

Fa. Obermeier
Wir entrümpeln für Sie:
Wohn- und Haushaltsauflösungen vom Keller bis zum Dach. Besenrein, kompetent & zuverlässig
Verwertbares wird angerechnet
Ihre Kummer-Nummer: ☎ 0179/6597168

Wolfgang Glas GmbH
Maler- und Lackierermeister
Mobil 0174/3275222
Schloßbergstr. 14 • 86872 Scherzstetten
Tel. 08262/1043 • Fax 08262/9684990

Pflegedienst

MEDICA
PFLEGEDIENST GMBH
Halderstraße 25 • 86150 Augsburg
☎ 08 21/34 34 220
www.medicapflegedienst.de

Service

www.silbertresor.de
Goldankauf / Silberankauf
Münzbewertung
Gold- und Silberverkauf
Münzen & Barren
Verkauf v. Sammlermünzen
Geld in Edelmetalle anlegen



Faller Edelmetalle GmbH & Co. KG
Dieselstr. 16 • 86368 Gersthofen
Telefon: (0821) 88568-78
eMail: info@silbertresor.de
Geöffnet: Mo.-Mi. von 09 - 17 Uhr
Donnerstag von 09 - 19 Uhr
Freitag von 09 - 14 Uhr

ENTRÜMPELUNG
Haushaltsauflösungen
Umzüge und vieles mehr
Tel.: 01 75/3 48 96 75
E-Mail: firmaenueueller23@gmail.com
Marienbader Str. 4 – 86356 Neusäß

WIR VERSTEIGERN FÜR SIE ODER KAUFEN BAR AN: GOLD, UHREN, SCHMUCK, GEMALDE U.A.
TERMINVEREINBARUNG: 0821 551001
PARKPLÄTZE VOR DEM HAUS

AUKTIONSHAUS GEORG REHM
PROVINOSTRASSE 52,
GEBÄUDE B1
IM MARTINIPARK

GR

Immobilien

VERKAUF und VERMIETUNG
vom Immobilienprofi regional & erfahren
Augsburg - München

Lünendonk Immobilien GmbH & Co. KG
www.mli24.de • 08 21/660 97 111



Lösungen von Seite 2

Sudoku

1	3	7	5	6	8	2	4	9
2	8	5	4	7	9	1	3	6
4	6	9	1	2	3	5	7	8
6	1	2	9	8	7	3	5	4
8	9	3	2	4	5	6	1	7
7	5	4	3	1	6	9	8	2
5	4	6	7	3	2	8	9	1
3	2	1	8	9	4	7	6	5
9	7	8	6	5	1	4	2	3

Treppen-Sudoku

2	7	5	1	3	9	8	4	6
8	9	6	5	2	4	3	1	7
3	4	1	7	6	8	5	9	2
5	6	4	8	9	2	1	7	3
1	3	9	4	5	7	2	6	8
7	2	3	6	8	1	4	5	9
9	8	7	3	1	5	6	2	4
6	5	2	9	4	3	7	8	1
4	1	8	2	7	6	9	3	5

Pius BESTATTUNGEN
Wir werden für Sie tätig:
- Erd-, Feuer-, See- und Naturbestattungen
- Überführung im In- und Ausland
- Bestattungsvorsorge mit finanzieller Absicherung

Thyssenstr. 31
86368 Gersthofen
Bauernbräustr. 1a
86316 Friedberg
www.pius-bestattungen.com
Tel. 08 21 - 450 45 75

Deuterstraße 10
86356 Neusäß
(direkt beim Zentralklinikum)

Aufgefallen!



Diese Leseratte und andere possierliche Häkel-Tierchen suchen ein gutes Zuhause. Zu bekommen sind die Arbeiten der Unterstützerinnen des St-Vinzenz-Hospizvereins beim Basar am Samstag, 16. November, in der Zirbelstraße 23.

Zitat der Woche

Karsten Wildberger, Bundesdigitalminister

„Augsburg hat mir heute eindrucksvoll gezeigt, wie Bayern eine Vorreiterrolle in der digitalen Transformation einnimmt. Das KI-Produktionsnetzwerk verbindet Spitzenforschung mit praktischer Umsetzung und stärkt so den Wirtschaftsstandort Deutschland nachhaltig.“ Beeindruckt war der Minister beim seinem Besuch von den Leistungen des Augsburger Innovationsparks.

Geburtstag der Woche

Barbara Jantschke (63)

Noch einmal kann Barbara Jantschke, scheidende Zoo-Chefin, ihren Geburtstag als solche begehen.



Whisk(e)ysalon & Spirits



Ihr zehnjähriges Jubiläum feierte die wohl „geistvollste“ Messe Augsburgs – zum Start der „Whisk(e)ysalon & Spirits“ im Kongress am Park konnte sich Veranstalter Dr. Markus Mayer vergangenes Wochenende über regen Besucherandrang freuen. Ob Whiskey, Rum, Gin oder andere erlesene Edeldestillate – Genusssmenschen kamen an den beiden Degustations-Tagen mit abwechslungsreichem Programm voll auf ihre Kosten. *bulu*



Feine Whisk(e)ys, Gin, Rum, edle Destillate und sympathische Aussteller – das begeisterte alle Generationen bei der Messe im Kongress am Park.



Die Galerie Noah fragt:

Was ist „FeMale“?



Neue Accrochage zeigt 20 Künstler zum Thema Geschlechterrollen

Gruppenbild mit Damen im Hintergrund (von links): Marina Schulze, Augsburgs Kulturreferent Jürgen Enninger, Galeristin Wilma Sedelmeier, Martin Spengler.

Von Julia Greif

Die Galerie Noah sucht mit „FeMale“ in ihren Beständen männliche und weibliche Geschlechtsmerkmale in der Kunst. 20 Künstler sind dabei, darunter renommierte Namen wie **Martin Eder** und **Georg Baselitz**. Das AJ wollte vom Münchner Künstler **Martin Spengler** wissen: Was haben seine Motive – ein Turm und ein Parkhaus – abgesehen vom offensichtlichen Phallussymbol mit männlich und weiblich zu tun? Spengler lacht und sagt: „Vielleicht ist es besonders männliche Kunst. Da geht es auch um Männerthemen: Auto, Stadt, Architektur. Aus der alten, der BRD-Sicht.“ Er habe aber auch weibliche Einflüsse, schließlich habe er bei einer Frauen fördernden Profes-

sorin (**Karin Kneffel**) mit vielen Kommilitoninnen studiert. **Marina Schulze** entwarf ein Licht-

gitter auf einem weiblichen Akt. Zu sehen ist die Accrochage bis 11. Januar.



Marina Schulzes „ohne Titel (A V)“

Gronde jetzt neu im NEO

Das Traditionsunternehmen eröffnet Filiale in Königsbrunn

Gronde Sehen & Hören wächst weiter: Am 3. November eröffnet das Familienunternehmen einen neuen Standort im NEO Einkaufszentrum Königsbrunn. Auf über 330 Quadratmetern ist dort ein modernes Zentrum für Augenoptik, Kinder-Optometrie und Hörakustik entstanden. „Wir wünschen uns schon lange mehr Nähe und kürzere Wege für unsere Kundinnen und Kunden aus Königsbrunn und Haunstetten“, freut sich Geschäftsführerin **Lena Gronde**. „Das NEO in Königsbrunn ist perfekt für uns. Wir freuen uns sehr, dass wir jetzt hier sind.“ Der neue Store verbindet modernes Design, innovative Technik und persönliche Beratung. Zwei Hörakustikräume sind mit neuester Audiologie-Technik ausgestattet. Hörakustikmeisterin **Kordula Burg** analysiert das Gehör auf Basis individueller Hörprofile und passt Hörgeräte führender Hersteller an – inklusive brillanter Sprachverstehen-Technik und natürlicher Klangqualität. Maßgefertigter Gehörschutz und Zubehör runden das Angebot ab.

Auch im Bereich Augenoptik setzt Gronde auf Hightech: Optometrische Screenings sind beim



Das sympathische Team von Gronde in Königsbrunn (von links): Das Augenoptik-Team mit Katrin Schneider, Laura Schroller, Filialleitung Sonja Deichert, Auszubildende Kimberly Jegel, Ulrike Morawitzky, Sabine Lermer und Hörakustik-Leitung Kordula Burg (3. v. re.). Nicht im Bild: Isabelle Dieterle und Patrick Rudin.

Brillenkauf inklusive. Ergänzt wird das Angebot durch trendige Markenbrillen, Sonnenbrillen, Sport- und Arbeitsplatzbrillen, Kontaktlinsen sowie Speziallösungen für Kinder. „Jedes zweite Kind ist oder

wird kurzsichtig – je früher wir das erkennen, desto besser können wir gegensteuern“, erklärt Filialleiterin **Sonja Deichert**. Die neue Filiale ist montags bis samstags von 10 bis 20 Uhr geöffnet.

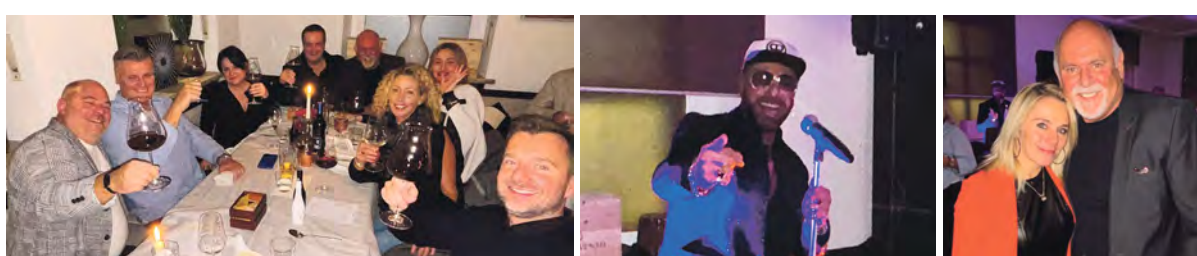
„Klangvolles Menü“

Wein-Degustation mit Domenico Salerno im „Antinoro“

Für Freunde italienischer Lebensart und höchster Gaumenfreuden war es die perfekte Kombination: Zum Degustationsmenü mit erlesenen Weinen und sehr spannender Menüfolge hatten Antinoro-Chef **Antonio Antinoro** und seine Equipe auch Star-Entertainer **Domenico Salerno** geladen, der die einzelnen Gänge musikalisch begleitete. Gaumen und Gehör wurden so aufs Feinste verwöhnt, wie es Perfektionist Antonio Antinoro für seine Gäste eben liebt. *bulu*



Das Antinoro-Team um Antonio Antinoro und Sohn Salvatore (re. + 2.v.re.) feierte mit vielen treuen und neuen Gästen in Haunstetten im ANA Style Hotel.



**100
JAHRE
SEGMÜLLER**

KÜCHEN
Spezial



IN ALLEN ABTEILUNGEN • IN ALLEN ABTEILUNGEN • IN ALLEN ABTEILUNGEN • IN ALLEN ABTEILUNGEN •
**SENSATIONELLE
JAHR
HUNDERT
ANGEBOTE**

NUR FÜR KURZE ZEIT • LIMITIERT •
**100
JAHRE
EDITION**
NUR FÜR KURZE ZEIT • LIMITIERT •

**Nachhaltig
zertifiziert!**
(B, C, D)

A-E: Details siehe S. 8-9

0%
**JUBILÄUMS
FINANZIERUNG**
BIS ZU 36
MONATE ^{K3}

^{K3} siehe S. 4-5

SEGMÜLLER



DIE GANZE WELT DER KÜCHEN

- Riesige Küchen-Auswahl für jeden Raum
- Komplette Bandbreite an Stilrichtungen
- Vielfältige Fronten und Oberflächen
- Sensationelles Angebot an Top-Marken
- Großes Granit- und Leuchten-Center
- HomeConnect und Hauswirtschaftslösungen



ERLEBEN SIE UNSERE KÜCHEN-AUSSTELLUNG DER SUPERLATIVE.

Wir sind die erste Adresse für Ihren Küchenkauf!



★ 5 JAHRE GARANTIE

Wir gewähren Ihnen auf alle neu erworbenen Küchen der nebenstehenden Marken „5 Jahre Garantie“ in voller Überzeugung, Ihnen eine gesicherte Qualität zu gewährleisten.

schüller.

DECKER
möbel - massiv - individuell

eisl

BLANCO

molte
KÜCHEN

pino

OSTER
KÜCHE

PLASMA MADE
Allerlei Schöner

IEBU

Villeroy & Boch
1749

bücher
part of the Büchertempel

FRANKE

BORA

next125

sormani
collezione internazionale

IMPULS
KÜCHEN

SEGMÜLLER

Online | GH_KH_FI

K3 0% effektiver Jahreszins bis zu 36 Monate für einen Küchenkauf im Einrichtungshaus ab einem Auftragswert von 3 Consumer Bank AG. Kaufpreis entspricht dem Nettodarlehensbetrag sowie dem Gesamtbetrag. Effektiver Jahreszins und sich um ein Angebot der Santander Consumer Bank AG, Santander-Platz 1, 41061 Mönchengladbach. Die Angaben stellen



KOMPETENTE BERATUNG

Erfahrene und top-
ausgebildete Küchenexperten
an Ihrer Seite:

- Maßgeschneiderte Beratung ganz nach Ihren Anforderungen
- Detailgetreue (3D-)Planung nach Ihren Wünschen
- Online-Terminvereinbarung



EXZELLENTER SERVICE

Beste Rundum-Betreuung:

- Millimetergenaues Aufmaß
- Hochqualifizierte Spezialisten
- Professionelle Montage
- Fachgerechte Elektro- und Sanitär-Installation



KÜCHENKAUF OHNE ZINSEN

- 0%-Finanzierungs-service mit bis zu 36 Monaten Laufzeit
- Ohne Mehrkosten
- Keine weiteren Gebühren
- Ganz ohne Anzahlung



SEGMÜLLER

**IMMER
GÜNSTIGER**

ALS IRGENDWO ANDERS!

DAS IST UNSER ANSPRUCH. UND DAS TUN WIR DAFÜR:

- Günstige **Warenbeschaffung**, **Kosteneffizienz** von A-Z & scharfe **Kalkulation**
- **Keine** künstliche **Verteuerung** für Rabattaktionen
- Ständige **Marktbeobachtung** und **Tiefpreispflege**
- **Tiefpreis-Garantie:** Entdecken Sie ein besseres Angebot, greift unsere Tiefpreis-Garantie. Sie zeigen uns den Nachweis und erhalten **5% Nachlass** auf den Mitbewerberpreis. Sogar bis zu **4 Wochen nach dem Kauf**.



✓ Backofen*
PKM, F7-2BA, EEK: A

✓ Glaskeramikkochfeld
PKM, KF4G

✓ Dunstesse*
PKM, 6091H, EEK: B

✓ Kühlgerät**
PKM, KST20.4A++EB, EEK: E

✓ Einbauspüle

Energieeffizienzklasse:
* Spektrum: A+++ bis D
** Spektrum: A bis G

Nachhaltig
zertifiziert!
(A, B, C, D)

EINES VON
ZAHNLOSEN
JAHRHUNDERT-
HIGHLIGHTS

E A G

ALL
INCLUSIVE
PREIS

2999.-
0%-FINANZIERUNG:
36x 83.30 € ^{K3}

Küche Chalet Eiche Nachbildung, inkl. Elektrogeräte
von PKM sowie Einbauspüle in Edelstahl. Stellmaß
ca. 310x330 cm. 3564700 Ohne Deko und Armatur.

JAHRHUNDERT-ANGEBOTE

Nachhaltig
zertifiziert!
(B, C, D)

7

Frontvarianten
preisgleich
erhältlich!

Electrolux

✓ Backofen*
KOHLH00BK, EEK: A

✓ Glaskeramikkochfeld
LRR6430M

✓ Dunsthaube*
PKM, S21-60ABTH, EEK: A+

✓ Kühlgerät**
PKM, KST20.4A++EB, EEK: E

✓ Einbauspüle

Energieeffizienzklasse:
* Spektrum: A+++ bis D
** Spektrum: A bis G

E A G

ALL
INCLUSIVE
PREIS

3699.-
0%-FINANZIERUNG:
36x 102.75 € ^{K3}

Küche Weiß matt mit Absetzung
Esche Nordic Nachbildung, inkl.
Elektrogeräte von Electrolux und
PKM sowie Einbauspüle in Edelstahl.
Stellmaß ca. 330 + 150 cm. 3856211
Ohne Deko und Armatur.

33

Frontvarianten
preisgleich
erhältlich!Nachhaltig
zertifiziert!
(B, C, D)

schüller®

ALL INCLUSIVE PREIS

4999.-
0%-FINANZIERUNG:
36x 138.86€ ^{K3}

Küche Kristallweiß Hochglanz mit Absetzung in Curry Satinlack, inkl. Elektrogeräte von Siemens und PKM sowie Einbauspüle in Edelstahl. Stellmaß ca. 305x365 + 180 cm, 3130881 Ohne Deko, Armatur und Tisch.

+ Inklusive

SIEMENS

- ✓ Backofen* HB013FBB1, EEK: A
- ✓ Glaskeramikkochfeld ET611AEA1E
- ✓ Dunsthaube* LI63LAS26, EEK: C
- ✓ Kühlgerät** PKM, KST20.4A++EB, EEK: E
- ✓ Einbauspüle

Energieeffizienzklasse:
* Spektrum: A+++ bis D
** Spektrum: A bis G

JAHRHUNDERT-ANGEBOTE

Nachhaltig
zertifiziert!
(B, C, D)

36

Frontvarianten
preisgleich
erhältlich!

ALL INCLUSIVE PREIS

5299.-
0%-FINANZIERUNG:
36x 147.19 € ^{K3}

+ Inklusive

Backofen* B1DCA0AK0, EEK: A

Glaskeramikkochfeld T16SDF9L0

Kühlgerät** PKM, KST20.4A++EB, EEK: E

elica

- ✓ Inselhaube* PRF0113159C, EEK: A
- ✓ Einbauspüle

Energieeffizienzklasse:
* Spektrum: A+++ bis D
** Spektrum: A bis G

Küche Achatgrau mit Absetzung Orientrot Satinlack, inkl. Elektrogeräte von Neff, PKM und Elica sowie Einbauspüle in Edelstahl. Stellmaß ca. 245x390 cm. 3860173 Ohne Deko und Armatur.

SEG MÜLLER



KÜCHEN KOMPETENZ

SEG MÜLLER bietet Ihnen beste Gründe für Ihren Küchenkauf. Mit dem Mehr an Auswahl, Beratung, Serviceleistungen und Garantie – alles inklusive!



GRÖSSTE MARKENVIELFALT

In unserer inspirierend inszenierten Küchenwelt finden Sie bei einer riesigen Auswahl Ihre individuelle Wunschküche mit der für Sie besten Ausstattung.



BESTER PREIS & 0% FINANZIERUNG

Alles zum SEG MÜLLER-Tiefpreis: immer günstiger als jede Rabatt-Aktion der Konkurrenz. Dazu 0%-Finanzierung ohne Mehrkosten und bei allen „All-Inclusive“-Küchen sogar Lieferung, Montage und Installation gratis.



360° KOMPLETT- MONTAGE

Dank hervorragender Ausbildung und langjähriger Erfahrung unserer spezialisierten Küchen-Monteure garantieren wir eine einwandfreie Montage-Qualität nach höchsten Standards, inkl. aller Elektro- und Sanitäranschlüsse.



PROFI-BERATUNG & -PLANUNG

Unsere top-ausgebildeten und spezialisierten Küchenprofis beraten Sie individuell - mit oder ohne Termin. Dabei erfolgt eine perfekt auf Sie zugeschnittene, millimetergenaue Küchenplanung mit 3D-Programm.



RUNDUM- SORGLOS-SERVICE

Für eine perfekte Planung messen wir kostenlos bei Ihnen vor Ort mit Laser alles ganz genau. Dazu wird jede Planung von Spezialisten sorgfältig überprüft. Bei der gesamten Umsetzung Ihres Küchenauftrags stehen wir Ihnen als Ansprechpartner zur Seite.



100% ZUFRIEDEN- HEITSGARANTIE

Auf uns und unsere Leistungen können Sie sich verlassen. Mit der 1-Jahres-Inspektion sowie 5 Jahren Garantie auf viele Marken haben Sie bei uns ein Maximum an Sicherheit vor, während und nach dem Küchenkauf.



MEHR INFOS UNTER:

www.segmueller.de/kueche/kuechenkompetenz



SEG MÜLLER

4 | 2507KH_GF_PU



Details siehe S. 6

K3 0% effektiver Jahreszins bis zu 36 Monate für SEG MÜLLER PLUS-Kunden für einen Küchenkauf im betrag 360.- € = 36 Raten zu je 10.- €. Finanzierung durch Zinia (Open Bank S.A., Zweignieder-Sollzinssatz beträgt 0,00% p.a., bei längeren Laufzeiten 5,90% bis 7,9 % p.a., Bonität vorausgesetzt. Die Open Bank S.A. ist eine hundertprozentige Tochtergesellschaft der Banco Santander S.A. Die

100 JAHRE SEGMÜLLER

IN ALLEN ABTEILUNGEN • IN ALLEN ABTEILUNGEN • IN ALLEN ABTEILUNGEN

SENSATIONELLE
**JAHR
HUNDERT
ANGEBOTE**

sormani
collezione internazionale

Nachhaltig
zertifiziert!
(B, C, D)

NUR FÜR KURZE ZEIT • LIMITIERT • NUR FÜR KURZE ZEIT • LIMITIERT

**100
JAHRE
EDITION**



Mehr Infos
unter: www.segmueller.de/qr-codes/kuechenfilme/sormani

A+G **E**

Küche Kieselgrau matt, mit Absetzung Wildeiche natur Nachbildung, inkl. Elektrogeräte von Electrolux sowie Sormani Silgranit-Einbauspüle. Stellmaß ca. 365x282x192 cm. 3840745 Ohne Deko und Armatur.

4999.-

0%-FINANZIERUNG:
36x 138.86 € **K3**

ALL
INCLUSIVE
PREIS

- + Inklusive**
- Electrolux**
 - ✓ Backofen* **A**
KOHLH00BK, EEK: A
 - ✓ Glaskeramikkochfeld
LRR6430M
 - ✓ Kühlgerät** **E**
KRB2AE88S, EEK: E
 - ✓ Flachschrilmhaube* **C**
LFP226S, EEK: C
 - ✓ Einbauspüle
- Energieeffizienzklasse:
* Spektrum: A+++ bis D
** Spektrum: A bis G

Einrichtungshaus (nicht bei Kauf in unserem Onlineshop) ab einem Auftragswert von 360,- €, ohne Anzahlung. Beispiel: Finanzierungs-lässung Deutschland). Kaufpreis entspricht dem Nettodarlehensbetrag sowie dem Gesamtbetrag. Effektiver Jahreszins und gebundener Hierbei handelt es sich um ein Angebot der Open Bank S.A., Zweigniederlassung Deutschland, An der Welle 5, 60322 Frankfurt am Main. Angaben stellen zugleich das 2/3-Beispiel gemäß § 6a Abs. 4 PAngV dar.

A-E: Details siehe S. 8-9
2507KH_GF_PU | 5

**100 JAHRE
SEGMÜLLER**



**NICHTS MACHT SO
VIEL SPASS WIE EINE
EINRICHTUNG ZUM
SEGMÜLLER TIEFPREIS.**

Was gibt es Schöneres, als sich mit einem rundum guten Gefühl neu einzurichten?

Jetzt ist die Zeit, um sich lang gehegte Wohnträume zu erfüllen. SEGMÜLLER bietet nicht nur Möbel und Wohnaccessoires bester Qualität. Doppelt Freude bereitet es, dafür auch den besten Preis zu bezahlen. Nichts macht so viel Spaß wie eine Einrichtung zum SEGMÜLLER Tiefpreis.



**SEGMÜLLER
TIEFPREIS**

- ▶ **IMMER GÜNSTIGER
ALS JEDE RABATT-AK**
- ▶ **GARANTIERT BIS ZU V
NACH DEM KAUF!**
- ▶ **GILT AUCH FÜR MAR**
- ▶ **OHNE KLEINGEDRUC**



**ATION DER KONKURRENZ!
IER WOCHEN
KEN!
KTE AUSNAHMEN!**

WIE GARANTIEREN WIR DEN SEGMÜLLER TIEFPREIS?

Schwindelerregende Rabatte? Nicht bei uns! Für ein Maximum an Sicherheit und Verlässlichkeit haben wir uns schon lange von dieser Art der Preisgestaltung verabschiedet und sind dank unseres SEGMÜLLER Tiefpreisversprechens einfach immer günstiger als jede Rabatt-Aktion der Konkurrenz!



STÄNDIGE ÜBERPRÜFUNG DER MITBEWERBER

Unsere Tiefpreise gewährleisten wir durch ständige Überprüfung unserer Mitbewerber.

Entdecken wir ein besseres Angebot, gleichen wir den Preis unmittelbar an.



GÜNSTIGERES ANGEBOT ENTDECKT?

Legen Sie uns vor Kaufabschluss einen Nachweis vor oder schreiben Sie uns vor Ihrer Online-Bestellung eine E-Mail mit Bildanhang oder Angebotslink an: onlineshop@segmueller.de



ZUSÄTZLICH 5% AUF DEN GÜNSTIGEREN PREIS

Als Dank für Ihren Beitrag zu unserer Tiefpreis-korrektur gleichen wir beim Kauf dieses Produktes den Preis an. Zusätzlich erhalten Sie einen **Abzug in Höhe von 5% auf den besseren Preis** (bei Internetangeboten nur Preisangleichung).



BIS ZU 4 WOCHEN NACH DEM KAUF

Sie haben bereits bei uns eingekauft und nachträglich noch ein besseres Angebot entdeckt? Kein Problem! Unser **Tiefpreisversprechen gilt selbst 4 Wochen nach dem Kauf.**

Exklusive Marken-Küchen für höchste Ansprüche.



Nachhaltig
zertifiziert!
(B, C, D)

Miele **SCHOCK**
LEICHT **OSTER** **nolte**
NEFF **sormani** **DECKER**
Electrolux **BLANCO** **GAGGENAU**
next125 **Villeroy & Boch** **LIEBHERR**
SIEMENS **AEG** **SAMSUNG**
Quooker **Musterring** **walden**
BORA **schüller**
smeg **BOSCH**

next125 NX 950 Das Arrangement bietet zahlreiche Vorteile für Profi-Köche: Wandhängende Cubes und - besonders praktisch - der „hängende Garten“ für frische Kräuter mit Tageslichtbeleuchtung. Das Technikcenter in Glas matt onyxschwarz mit hocheingebauten Geräten unterstreicht den Proficharakter der Küche ebenso wie der integrierte Kochfeld-abzug. Dazu die perfekt organisierten Schübe und Züge und los geht's mit dem Kochevent mit Freunden. 3379010



Nachhaltig
zertifiziert!
(B, C, D)

DECKER
möbel · massiv · individuell

Diese Massivholzküche ist ein klares Bekenntnis zur Natur und zum Design! Mit dem Zusammenspiel von Massivholz und edlen Glasfronten lebt sie vom Kontrast und wirkt dabei ausgesprochen harmo-nisch. Geradlinig modern und jederzeit natürlich. 3856305



Entdecken Sie unsere
Küchenmarken: www.segmueller.de/kueche/kuechenmarken

SEGMÜLLER

6 | 2507KH_GF_PU

ALL
INCLUSIVE
PREIS

= inkl. Aufmaß, Lieferung, Montage,
Wasser- und Sanitär-Anschlüsse.

15 Frontvarianten preisgleich erhältlich!

Nachhaltig zertifiziert! (B, C, D, E)

7475.-

0%-FINANZIERUNG:
36x 207.63 €

ALL INCLUSIVE PREIS

Küche weiß seidenmatt mit Absetzung Black blue seidenmatt, inkl. Regale mit Nischenverkleidung, inkl. Elektrogeräte von Siemens und Elica sowie Einbauspüle in Edelstahl. Stellmaß ca. 302 + 273x248 cm. 3823383 Ohne Deko, Stuhl und Armatur.
(E) www.blauer-engel.de/uz38
Inklusive Siemens Backofen* HB010FBA1, EEK: A, Induktionskochfeld EU611BEB6E, Kühlgerät** K121R2FE1, EEK: E, Geschirrspüler** SN615X07AF, EEK: E, Elica Inselhaube* PRF0113159C, EEK: A, Einbauspüle. Energieeffizienzklasse: * Spektrum: A+++ bis D, ** Spektrum: A bis G.

Musterring

DIE MARKENKÜCHE

BEI SEGMÜLLER DIE NEUESTEN MUSTERRING-MODELLE ERLEBEN!

Als starker Partner präsentiert SEGMÜLLER im beeindruckenden Markenstudio zahlreiche Musterring-Küchen verschiedenster Stile, Formen und Farben. Besonderes Highlight ist die umfangreiche Neugestaltung der Ausstellung anlässlich der neuen Kollektion, die mit Designs am Puls der Zeit begeistert. Unzählige Gestaltungsoptionen sorgen für eine persönliche Note.



Kai Wiesinger und Bettina Zimmermann

Die brandneue und exklusive Küchenkollektion aus dem Hause MUSTERRING - der bekanntesten Möbelmarke Deutschlands.

Küche Carbon Melaminharz, inkl. Nischenverkleidung, inkl. Regale, inkl. Elektrogeräte von AEG und Bora sowie Einbauspüle in Edelstahl. Stellmaß ca. 282 + 434 cm. 3758429 Ohne Deko und Armatur.
(E) www.blauer-engel.de/uz38
Inklusive AEG Backofen* BE1100B, EEK: A+, Kühlgerät** NSK5088ES, EEK: E, Geschirrspüler** FSB32610Z, EEK: E, Bora Kochfeldabzug GP4U, Einbauspüle. Energieeffizienzklasse: * Spektrum: A+++ bis D, ** Spektrum: A bis G.

Nachhaltig zertifiziert! (B, C, D, E)

7998.-

0%-FINANZIERUNG:
36x 222.16 € (K3)

ALL INCLUSIVE PREIS

15 Frontvarianten preisgleich erhältlich!

A
↑
G E

Front
HOCH-
GLANZ

7

Frontvarianten
preisgleich
erhältlich!

3699.-

0%-FINANZIERUNG:
36x 102.75 € ^{K3}

ALL
INCLUSIVE
PREIS

A
↑
G E

WIR
FEIERN,
SIE
SPAREN!

18

Frontvarianten
preisgleich
erhältlich!

Entdecken Sie
unsere Land-
hausküchen:



+

Inklusive

Electrolux

- ✓ Backofen*
KOHLH00BK, EEK: A A
- ✓ Glaskeramikkochfeld
LRR6430M
- ✓ Kühlgerät**
KRB2AE88S, EEK: E E
- ✓ Einbauspüle

Energieeffizienzklasse:
* Spektrum: A+++ bis D
** Spektrum: A bis G

ALL
INCLUSIVE
PREIS

5899.-

0%-FINANZIERUNG:
36x 163.86 € ^{K3}

Küche Blaubeere softmatt, inkl. verglaste Hän-
geschränke, inkl. Elektrogeräte von Electrolux
sowie Einbauspüle in Edelstahl. Stellmaß ca.
425x225 cm. 3856400 Ohne Deko und Armatur.

0%
JUBILÄUMS
FINANZIERUNG
BIS ZU 36
MONATE ^{K3}

BERATUNGSTERMIN ONLINE RESERVIEREN

Sie möchten einen persönlichen Küchenplanungstermin völlig ohne Wartezeit vereinbaren? Kein Problem! Sie sind nur einen Mausklick davon entfernt.



Termin reservieren:
segmueller.de/kuechen

+ Inklusive

Electrolux

- ✓ Backofen* A
KOH00BK, EEK: A
- ✓ Glaskeramikkochfeld
LRR6430M
- ✓ Kühlgerät** E
KRB2AE88S, EEK: E
- ✓ Dunsthaube* D
LFC316X, EEK: D
- ✓ Einbauspüle

Energieeffizienzklasse:
* Spektrum: A+++ bis D
** Spektrum: A bis G

Küche Lava Hochglanz, inkl. Elektrogeräte von Electrolux sowie Einbauspüle in Edelstahl. Stellmaß ca. 150 + 270x270 cm. 3832292 Ohne Deko und Armatur.



Wir beraten Sie flexibel und auf Ihre Bedürfnisse zugeschnitten auf folgenden Wegen:



per Video-Chat



im Einrichtungshaus



Zuhause

Inklusive



SIEMENS

- ✓ Backofen* A
HB013FBB1, EEK: A
- ✓ Glaskeramikkochfeld
ET611AE1E
- ✓ Kühlgerät** E
KI21R2FE1, EEK: E
- elica**
- ✓ Inselesse* A
PRF0113159C, EEK: A
- ✓ Einbauspüle

Energieeffizienzklasse:
* Spektrum: A+++ bis D
** Spektrum: A bis G



Nachhaltig
zertifiziert!
(B, C, D)

schüller®

Inklusive
Regale

E A
G

Küche Kristallweiß Hochglanz Lack, inkl. Regalelemente, inkl. Elektrogeräte von Siemens und Elica sowie Einbauspüle in Edelstahl. Stellmaß ca. 309x285 + 180 cm. 3103870 Ohne Deko, Armatur und Hocker.

ALL
INCLUSIVE
PREIS

6499.-
0%-FINANZIERUNG:
36x 180.52 € ^{K3}

5

Frontvarianten
preisgleich
erhältlich!

Nähere Informationen zu den
Nachhaltigkeitssiegeln unter
www.segmueeller.de/nachhaltigkeitssiegel



A



B



C



D



E



2507KH_GF_PU | 9

100 JAHRE
SEGMÜLLER

AUSGEZEICHNET EINGERICHTET!

SEGMÜLLER garantiert nicht nur **beste Qualität zum besten Preis**, unser Traditionsunternehmen ist zudem ein Garant für ein sorgfältig **ausgesuchtes Produktsortiment**, **herausragenden Kundenservice** und ein **sicheres und bequemes Online-Shopping-Erlebnis**.

Kurzum: Unsere Kunden sind mit SEGMÜLLER besonders zufrieden. Dies bestätigen darüber hinaus unabhängige Organisationen und Institutionen in regelmäßigen Abständen.

All diese Auszeichnungen erfüllen uns mit Stolz und Freude. Überzeugen Sie sich selbst von unseren Leistungen.

Nähere Informationen
finden Sie unter:
[www.segmueller.de/
auszeichnungen](http://www.segmueller.de/auszeichnungen)



NACHHALTIGE PRODUKTE BEI SEGMÜLLER.

Wir bieten in allen Sortimentsbereichen vielfältige umweltfreundlich produzierte Einrichtungslösungen an. Und täglich werden es mehr!

Unsere nachhaltigen Produkte zeichnen sich durch die Einhaltung unterschiedlichster umweltrelevanter, qualitativer und sozialer Kriterien aus. Von der Verwendung von Holz aus nachhaltiger Waldwirtschaft oder Textilien aus biologisch erzeugten Naturfasern bis hin zum Einsatz recycelter Rohware.



Diese und tausende andere nachhaltige Einrichtungsideen findet Ihr jetzt bei SEGMÜLLER.



segmüller
werkstätten

Auch in unserer eigenen Möbelmanufaktur legen wir großen Wert auf einen ökologisch verantwortungsvollen Einsatz von Materialien und Produktions-, Transport- und Recyclingverfahren. So leisten die SEGMÜLLER WERSTÄTTEN beispielsweise einen Beitrag durch:

- die Nutzung von Buchenholz aus nachhaltiger bayerischer Forstwirtschaft
- den Einsatz von Öko-Tex-zertifizierten Stoffen, Wasserlacken und wasserbasierenden Klebstoffen sowie FCKW-freien PU-Schaumstoffen
- den fast vollständigen Verzicht auf Verpackungsmaterial durch die Auslieferung mit eigenen Monteuren
- den vollstufigen Fertigungsprozess, der maximale Effizienz und kurze Wege gewährleistet
- die Verwendung der bei der Produktion anfallenden Holzspäne zur Energiegewinnung

Mehr dazu unter: www.segmueeller.de/nachhaltigerleben

BESIEGELTE NACHHALTIGKEIT

Jedes nachhaltige Produkt ist zur einfachen Orientierung mit folgendem Icon gekennzeichnet:



Neben diesem finden sich jeweils **Buchstaben**, die angeben, welche der unten aufgeführten Siegel das entsprechende Produkt besitzt.



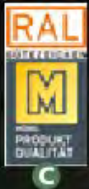
Mehr zu den Nachhaltigkeitsiegeln unter: www.segmueeller.de/nachhaltigkeitsiegel



Internationale ökologische, soziale und forstliche Standards fürs Holz und Holzprodukte.



DGM-Label für Möbelhersteller, die sich nach den Standards des UN-Klimapaktes richten.



DGM-Auszeichnung für geprüfte Möbel hinsichtlich Qualität, Sicherheit und Umweltschutz.



Zertifizierte Produktherstellung im Hinblick auf eine nachhaltige Waldbewirtschaftung.



Umweltzeichen der Bundesregierung mit strengen Umwelt- und Gesundheitskriterien.



Kenzeichnet die umweltfreundliche und sozialverträgliche Herstellung von Textilien und Lederartikeln.



Label für einen nachhaltigeren Baumwoll-Anbau hinsichtlich Umwelt- und Arbeitsbedingungen.



Steht für strenge ökologische Kriterien entlang der gesamten textilen Produktionskette.



Belegt die Nutzung von mindestens 50% recycelter Rohware im Produkt.

JAHRHUNDERT-ANGEBOTE

Nachhaltig zertifiziert!
(B, C, D, E)

bücher,
part of the kitchen family

Front SEIDEN-MATT

E A++ G

Inklusive +

- ✓ Backofen*
Wolkenstein, WMO70, EEK: A
- ✓ Glaskeramikkochfeld
PKM, KF4G
- ✓ Dunstesse*
PKM, 6091H, EEK: B
- ✓ Kühlgerät**
PKM, KS120.4A++EB, EEK: E
- ✓ Einbauspüle

Energieeffizienzklasse:
* Spektrum: A+++ bis D
** Spektrum: A bis G

ABHOLPREIS
2499,-
0%-FINANZIERUNG:
36x 69.41 € ^{K3}

INDIVIDUELL GEPLANT
SCHNELL VERFÜGBAR

14 Frontvarianten preisgleich erhältlich!

Küche Salbei seidenmatt, inkl. Elektrogeräte von Wolkenstein und PKM sowie Einbauspüle in Edelstahl. Stellmaß ca. 226x395 cm. 3784170 Ohne Deko und Armatur. (E) www.blauer-engel.de/uz38

7 Frontvarianten preisgleich erhältlich!

Nachhaltig zertifiziert!
(C, D)

A++ E

Inklusive +

- ✓ Backofen*
PKM, F7-2BA, EEK: A
- ✓ Glaskeramikkochfeld
PKM, KF4G
- ✓ Kopffreihaube*
PKM, S21-60ABTH, EEK: A+
- ✓ Kühlgerät**
PKM, KS120.4A++EB, EEK: E
- ✓ Einbauspüle

Energieeffizienzklasse:
* Spektrum: A+++ bis D
** Spektrum: A bis G

ABHOLPREIS
2599,-
0%-FINANZIERUNG:
36x 72.19 € ^{K3}

INDIVIDUELL GEPLANT
SCHNELL VERFÜGBAR

7 Frontvarianten preisgleich erhältlich!

Küche Kaschmirgrau supermatt, inkl. verglaste Hängeschränke, inkl. Rückwandverkleidung, inkl. Elektrogeräte von PKM sowie Einbauspüle in Edelstahl. Stellmaß ca. 120 + 270 cm. 3856418 Ohne Deko.

Küche »Biggi« weiß, Arbeitsplatte Sonoma-Eiche Nachbildung, inkl. Einbauspüle. Stellmaß ca. 270 cm. 3767649
Ohne Deko, Armatur und Elektrogeräte. Gesamtpreis für das abgebildete Modell inkl. optionaler Geräte-Zusatz-
ausstattung: 999,- 3795927. Backofen Wolkenstein, WMO70, Glaskeramikkochfeld PKM, KF4G, Dunsthaube
PKM, 6091H, Kühlgerät PKM, KS120.4A++EB.

Energieeffizienz:
Backofen EEK* A, Dunsthaube EEK* B, *Spektrum A+++ bis D,
Kühlgerät



NUR SOLANGE
VORRAT REICHT

Elektrogeräte
optional gegen
Mehrpreis erhältlich.

KÜCHENZEILE
ABHOLPREIS

379.-

SOFORT ZUM MITNEHMEN
ODER LIEFERN LASSEN

megastore
DER MITNAHMEMARKT VON **SEGMÜLLER**



TAUSENDE ARTIKEL
AUF LAGER



KÜCHEN SOFORT
ZUM MITNEHMEN



AUF WUNSCH
TRANSPORTER MIETEN



AUF WUNSCH
LIEFERUNG & MONTAGE



Für mehr
Informationen
QR-Code
scannen

INKLUSIVE

- **Backofen***
Wolkenstein, WMO70,
EEK: A
- **Glaskeramikkochfeld**
PKM, KF4G
- **Kühlgerät****
PKM, KS120.4A++EB,
EEK: E
- **Dunstabzug***
PKM, 6091H,
EEK: B
- **Einbauspüle**

Energieeffizienzklasse:
* Spektrum: A+++ bis D
** Spektrum: A bis G



KÜCHE
ABHOLPREIS

1699.-

IN 5 FRONTVARIANTEN
PREISGLEICH ERHÄLTlich



Nachhaltig
zertifiziert!
(C, D)

Küche Grafit, inkl. Elektrogeräte von Wolkenstein
und PKM sowie Einbauspüle in Edelstahl. Stellmaß
ca. 175x275 cm. 3837491 Ohne Deko und Armatur.

RIESIGE AUSWAHL AN FÜHRENDEN MARKEN FÜR KÜCHE & CO.

Wohnen und Genießen sind untrennbar miteinander verbunden. Deshalb bieten wir neben einem riesigen Möbelsortiment auch **edelste Haushaltswaren bekannter Top-Marken** – von feinstem Porzellan bis hin zu praktischen Küchenhelfern.



blomus



Villeroy & Boch
1748

Fissler

ALESSI

SCHOTT
ZWIESEL



staub
en France

Gusseisen und hochwertige Keramik für Kocherlebnisse der französischen Art.



JOOP!



Villeroy & Boch
1748





ALESSI

Originelle Design-
Accessoires aus
Italien für Lifestyle
und Genuss.



KitchenAid

Küchenmaschinen und
Zubehör der Spitzen-
klasse für professionelle
Ergebnisse.



stelton

Hochwertige Küchen-
accessoires im puristischen,
dänischen Design.



GAGGENAU – ENTDECKEN SIE: KÜCHENGERÄTE DER SPITZENKLASSE!

Die perfekte Symbiose aus Design und Funktion

Küchengeräte des Premium-Herstellers Gaggenau beeindrucken durch ihre Funktionalität, die den Ansprüchen von Profi-Köchen gerecht wird. In Verbindung mit einem auf beständige Leistung ausgelegten Design von minimalistischer Schönheit entstehen so regelrechte Kunstobjekte, die mit höchstem Bedienkomfort überzeugen.



Backöfen – eine geschmack- volle Angelegenheit

Ein echtes Statement in jeder Küche: Ob Backofen, Dampfbackofen oder Mikrowellen-Backofen - handgefertigt aus edlen Materialien beeindruckend Gaggenau-Backöfen sowohl als Blickfang wie auch mit ihrer Leistung von bis zu 300°C Backtemperatur.

Die voll integrierte Vakuumierschublade ist nur ein Beispiel der perfekten Kombination aus stilvollem Design und höchster Funktionalität.



Von Profiküchen inspiriert

Ob als Gas-, Flex-Induktions- oder Glaskeramikkochfeld – Gaggenau-Geräte erfüllen professionelle Anforderungen im privaten Raum. Die Premiummarke ermöglicht darüber hinaus dank modularer Erweiterungen maximale Flexibilität bei der Zusammenstellung Ihres Kochfeldes – für Ihren ganz persönlichen, kulinarischen Kreativraum.



DIE GANZE WELT VON GAGGENAU!

Jetzt bei uns im Markenstudio

Kühlschränke, Kochfelder, Dunstabzüge, Backöfen, Weinschränke, Spül- oder Kaffeemaschinen: Erleben Sie in unserem Markenstudio die riesige Vielfalt unseres Premium-Partners.

Küchengeräte als wahre Design-Objekte – mit puristischer Optik und hervorragenden Funktionen erwartet Sie die umfangreiche Produktpalette von Gaggenau in einer außergewöhnlichen Inszenierung.



Der EB 333 – die Ikone unter den Backöfen

Authentisch, individuell, markant – ein wahrer Klassiker von Gaggenau. Seit nunmehr 30 Jahren begeistert dieser Einbau-Backofen mit seinen 90 cm Breite und einer unfehlbaren Leistung. Aus hochwertigen Materialien beinahe vollständig in Handarbeit gefertigt, steht der EB 333 mit seinem avantgardistischen Design geradezu als Vorzeige-Objekt für die Qualität von Gaggenau.

Aus Liebe zum Wein

Wie eine edle Rebsorte werden Weinkenner die Weinklimaschränke von Gaggenau zu schätzen wissen. Dank zuverlässiger Technik präsentieren Sie die edlen Tropfen gleichermaßen ansprechend wie perfekt temperiert.



MULTIFUNKTIONALE HAUSWIRTSCHAFTSRÄUME.



Mit einem individuell geplanten Hauswirtschaftsraum verschaffen Sie sich zusätzlichen Stauraum.



Deckenhohe Schranksysteme nutzen den Platz auf sinnvollste Weise aus. So sind Waschmaschine und Trockner praktisch untergebracht.

Haushaltsgegenstände des täglichen Bedarfs lassen sich in offenen Regalen oder in geschlossenen Schränken und Schubladen praktisch aufbewahren. So müssen Staubsauger, Reinigungsmittel etc. nicht im Wohnbereich gelagert werden.



CLEVERE ORDNUNGSSYSTEME FÜR DIE SPEISEKAMMER.



Nicht genügend Platz in der Küche? In einem Vorratsraum finden Lebensmittel, selten genutzte Küchengeräte und eine zusätzliche Gefriertruhe genügend Platz. Unerlässlich sind hierbei durchdachte Regalsysteme, die in belastbaren und großflächigen Regalen und Schubladen zur Aufbewahrung sämtlicher Vorräte dienen.



Optimal ist ein multifunktionaler Raum, der sowohl als Hauswirtschaftsraum als auch zur Bevorratung von Lebensmitteln dient.

Hauswirtschaftsraum planen und einrichten

Getränkekisten lagern, Müll trennen, Bügeln und Waschen: Der Hauswirtschaftsraum ist ein kleiner Luxus. Denn dort verschwindet, was ihr täglich braucht, aber nicht sehen wollt. Geschickt geplant, richtet ihr euren HWR funktional ein – und verleiht ihm eine persönliche Note.

HIER GEHTS ZUM RATGEBER





BOSSA-E/BOSSA/KERA-E/MADERO Vor- und zurückstehende, lineare Stäbchen verleihen der furnierten Echtholzfront eine feingliedrige, sehr lebendige und dreidimensionale Wirkung. Durch große durchgehende Fronten entstehen in dieser Küche zahlreiche Stauraumlösungen in den Schränken als auch im freistehenden Inselblock, der in der Ausführung der Fronten als auch der Arbeitsplatte in Keramik sehr filigran und edel wirkt. 3640540



BAHIA/CONTINO Moderner Purismus in Perfektion: Diese Küche strahlt eine gleichermaßen zeitlose wie elegante Schönheit aus, die durch den Kontrast der dunklen vertikalen Rillen mit der ebenfalls schwarzen Kantenausführung erzeugt wird. Die dunklen Fräsungen verbinden sich harmonisch mit den vertikalen Fugen und lassen die Schränke wie ein einziges Möbelstück wirken. Die Oberfläche zeigt ein modernes und grafisch klares Design, das durch die Kombination von schwarzen Furnierkanten und Fräsungen mit den passenden Furnieren in Ulme, Esche und und Walnuss entsteht. 3775508



BOSSA/F45-C Wohliges Gefühl von „Zuhause“. Im gesamten Wohnraum entsteht durch die hochwertigen Echtholz-Fronten, die die Küche großflächig gliedern, ein einheitliches und ruhiges Bild, mit Absetzung in zeitlosem Weiß. Mit dieser wird ein modernes Zuhause verwirklicht. Individuelle Raumkonzepte für ein luxuriöses und modernes Gesamtkonzept. 3620076

Hell und dunkel, warm und kalt, glatt und strukturiert - Menschen lieben Kontraste. Edles Eschenholz entfaltet seine Ästhetik und Eleganz auf den glatten, großflächigen Schiebetüren der Aufsatz-Schränke. Der gesamte Stauraum oberhalb der Arbeitsplatte wird damit verschlossen, die gesamte Tiefe der Arbeitsplatte ist nutzbar. 3788186



ALURO/TOPOS/BONDI Ein kühler, silbrig - grüner Grundton verleiht dieser Oberfläche eine hohe Eleganz. Zur Auswahl stehen die Farben oxid bronze, oxid titan und oxid silber, mit feiner Bürstung. Die vertikalen Regalseiten des offenen Regalsystems **ICONIC** stehen mit einem minimalem 5 cm Abstand von der Wand entfernt. Ein rückseitig eingebrachtes LED-Lichtband beleuchtet die Rückwand und erzeugt eine angenehme Raumwirkung. 3799517



Gradlinigkeit in der Gestaltung und ungezählte Möglichkeiten in der Umsetzung gehen Hand in Hand. Außergewöhnliche Oberflächen mit einer außergewöhnlichen Haptik runden die Küche ab. Das Auge streift fasziniert über die vertikale Rillenfront in Eiche bianco hell, weidet sich an der Änderung des in Schwatz- und Brauntönen schillernden Marmordekors, das die Arbeitsplatte, Rückwand und Insel ziert - und in Wahrheit Ceramic ist.



Die unifarbene Kochinsel scheint auf ihren Füßen beinahe zu schweben. In ihrer grifflosen Ausführung wirkt sie wie ein minimalistisches Objekt. So wird die Insel zum kommunikativen Solitär und ihre schwebende Optik unterstreicht die filigran anmutende Küchenarchitektur. Daneben ein mit Falttüren zu öffnender Schrank, der die Technik geschickt versteckt und bei geschlossener Front angenehme Ruhe in den Raum bringt.

next125



Das Arrangement bietet zahlreiche Vorteile für Profi-Köche: Wandhängende Cubes und - besonders praktisch - der „hängende Garten“ für frische Kräuter mit Tageslichtbeleuchtung. Das Technikcenter in Glas matt onyxschwarz mit hoch-eingebauten Geräten unterstreicht den Proficharakter der Küche ebenso wie der integrierte Kochfeldabzug. Dazu die perfekt organisierten Schübe und Züge und los geht's mit dem Kochevent mit Freunden. Besonders attraktiv: die wandhängenden Frame-Rack-Regale im angesagten Industrial Style bieten Platz für die Dinge, die man gerne zeigen und parallel griffbereit haben will.



Diese meisterhafte gestaltete Küche begeistert mit ihrer grifflosen Eleganz und bereichert auf diese Weise die nahtlos angrenzende, wohnliche Fläche. Nicht nur in ästhetischer Hinsicht ist dieser Genussbereich ein pures Vergnügen, er offenbart hinter dem geometrisch verlaufenden Fugenbild zudem großzügigen Stauraum. In diesem bis ins kleinste Detail durchdachten Küchenraum werden genussvolle Kochfreuden großgeschrieben.



Wie aus einem Stück gemeißelt präsentiert sich die freistehende Kochinsel in Ceramic Beton grau Nachbildung. Durch den niedrigen Sockel scheint die Insel beinahe zu schweben und das klare Fugenbild ohne Griffe oder Mulden lässt Puristenherzen höherschlagen. Die Ausrüstung der Schubladen und Auszüge mit der mechanischen Öffnungshilfe TIP-ON ermöglicht diese Designvariante.



Ästhetisch, designorientiert, modern und praktisch. Wenn Genießen und Wohnen zum Treffpunkt des Hauses wird, steht die Küche im „Zentrum“. Dann sind die Anforderungen besonders hoch. Selbst nach Jahren muss sie noch reibungslos funktionieren. Die Küche ist und bleibt auch ein Arbeitsplatz. Die Qualität von Sormani steht für Langlebigkeit.





Hinter jeder Küche von SORMANI verbirgt sich totale Modularität. Unglaubliche Möglichkeiten ergeben sich aus dem Zusammenspiel von festem Raster und freier Kreativität, feinen Lackoberflächen und naturbelassenen Komponenten. Der Raum Küche öffnet sich für neue Ideen und neue Konzepte. In dieser Küche werden durch den integrierten Bartisch aus Massivholz Design und Natur in Einklang gebracht.

sormani[®]
collezione internazionale



Diese Küche hat ein gewisses Etwas!
Der coole Industrielook wird unter anderem durch die Frontenkombination aus Stahl Bronze Nachbildung mit Blaugrau Satinlack zum Ausdruck gebracht.

KH_FI | Online

Online einkaufen auf
SEGMUELLER.DE

Folgen auf





Stilvolle Offenheit

Eine Küche so offen und kommunikativ, wie Sie es sind. Klare Linien, spannende Kontraste zwischen dem Holz in Eiche Weiß, dunklen Keramik-Arbeitsplatten und verglasten Regalen sowie eine hohe Funktionalität verleihen dieser Küche ihr ganz besonderes Flair.



walden
— AUSTRIA —

Die Sehnsucht nach Natur und Authentizität, verkörpert in wunderschönen Küchen.

Vom Wald in den Wohnraum.



Im Einklang mit der Umwelt zu leben und dabei die Natur mit allen Sinnen erlebbar zu machen – das ist die Mission des österreichischen Premium-Küchenherstellers „walden“. Erleben Sie die Faszination einzigartiger Naturschönheiten:

- Erstklassige Verarbeitung
- Langlebige Küchen aus 100% Naturholz
- Klare Formsprache
- Durchdachte Funktionen
- Individuelle Küchenplanung
- Perfekte Ergonomie

**SENSATIONELLE NEUHEITEN
IN UNSERER AUSSTELLUNG!**



NATURHOLZKÜCHEN VON „WALDEN“!



Klar & ausdrucksstark

Großzügige Eleganz mit Wohlfühlfaktor. Dunkles Robinienholz besticht in Kombination mit matt-schwarzen Glasfronten und edlen Keramik-Arbeitsplatten. Highlight: Der Anbautisch in erster Reihe.

Schlichte Eleganz

Hinter den eleganten Fronten dieser zeitlos schönen Küche in Eiche Natur verbirgt sich jede Menge Stauraum für Kochutensilien, Vorräte und vieles mehr.



Echt, ursprünglich und authentisch.

Für seine Küchen setzt „walden“ auf natürliche Grundwerkstoffe – von Naturholz über Glas bis Linol – und eine umweltschonende Verarbeitung.

- Holz aus nachhaltiger Forstwirtschaft
- Pflegeleicht, atmungsaktiv und antiseptisch
- Formaldehydfreie Verleimung
- Förderung eines gesunden Raumklimas



Lebendig, harmonisch, charakterstark: Naturholzküchen sind nicht nur Küchen, sondern echte Wohnräume.

Die schönsten „walden“ Naturholzküchen – inszeniert in unserem neuen, modernen Küchenstudio.



Von großzügigen Wohnküchen bis hin zu platzsparenden Lösungen – erleben Sie die ganze Vielfalt naturbelassener Küchen in unserem „walden“ Küchenstudio! Unsere kompetenten Experten beraten Sie individuell zu Ihren Wünschen.



7

Frontvarianten
preisgleich
erhältlich!

Inklusive



- ✓ Backofen* A
PKM, F7-2BA, EEK: A
- ✓ Glaskeramikkochfeld
PKM, KF4G
- ✓ Dunsthaube* B
PKM, 6091H, EEK: B
- ✓ Kühlgerät** E
PKM, KS120.4A++EB, EEK: E
- ✓ Einbauspüle

Energieeffizienzklasse:
* Spektrum: A+++ bis D
** Spektrum: A bis G

VIELE
JAHRHUNDERT-
HIGHLIGHTS
ENTDECKEN!

E
A
G

ABHOLPREIS

1499.-

0%-FINANZIERUNG:

36x 41.63 € K3

INDIVIDUELL GEPLANT
SCHNELL
VERFÜGBAR



Küche Fjordgrün, inkl. Elektrogeräte von PKM sowie Einbauspüle
in Edelstahl. Stellmaß ca. 280 cm: 3793625 Ohne Deko und Armatur

Nachhaltig
zertifiziert!
(C, D)

JAHRHUNDERT-ANGEBOTE

Nachhaltig
zertifiziert!
(C, D)

A
G
E

INDIVIDUELL GEPLANT
SCHNELL
VERFÜGBAR



ABHOLPREIS

1799.-

0%-FINANZIERUNG:

36x 49.97 € K3

Küche Grafit, Absetzung
Schiefergrau hell Beton-
optik, inkl. Elektrogeräte und
Einbauspüle in Edelstahl.
Stellmaß ca. 360 + 120 cm.
3322910 Ohne Deko.

K3 Details siehe S. 4-5

A-E: Details siehe S. 8-9

+ Inklusive

- ✓ Einbauherd* A
Vestel, VEH11026-2, EEK: A
- ✓ Glaskeramikkochfeld
Vestel, VEK24016
- ✓ Dunstesse* A
Amica, KH17802-1E, EEK: A
- ✓ Kühlgerät** E
Vestel, VEK52136-1, EEK: E
- ✓ Einbauspüle

Energieeffizienzklasse:
* Spektrum: A+++ bis D
** Spektrum: A bis G

Friedberg

Augsburger Str. 11-15, 86316 Friedberg, Tel.: 0821/6006-0

Parsdorf

Heimstettener Str. 10, 85599 Parsdorf, Tel.: 089/90053-0

Öffnungszeiten

Mo bis Fr: 10:00 bis 20:00 Uhr

Samstag: 09:30 bis 20:00 Uhr

Segmüller Einrichtungshaus der Hans Segmüller Polstermöbelfabrik
GmbH & Co. KG · Münchner Straße 35 · 86316 Friedberg · Alle
Maße sind ca.-Angaben. Alle Preise sind Abholpreise. Abgabe nur in
haushaltsüblichen Mengen. 2507KH_FP Promotion Team Friedberg.
Preise gültig bis 01.11.2025.

KOCHEVENTS & MEHR

Seien Sie live dabei und erleben Sie topaktuelle
Küchentechnik renommierter Hersteller sowie die
besten Tipps der Profis hautnah.



Gratis
Probierhäppchen

Mehr Infos zu
unseren Events
finden Sie hier:

