

Augsburgs Größter Schmuck-Ankauf
ZAHN- & ALTGOLD
SCHMUCK-UHREN
DIAMANTEN
GOLDANKAUF
ZUM SUPERPREIS
 Wir kaufen Altgold
 In jeder Form z.B. 18k/750
95,55 € p. Gramm*
WIR KAUFEN FEINGOLDBARREN
144,64 € p. Gramm*
 Preise ohne
 weitere Gebühren
 * unsere Grammprobe
 02.03.2026/14.30 Uhr
 ständig aktuelle Preise
 Juweller seit 1981
ROBERT REHM
 Maximilianstr. 43
 ☎ 0821/33011
IHRE FREUNDLICHE ANKAUFSTELLE
VERGLEICHEN SIE UNSERE PREISE - ES LOHNT SICH!
 Montag bis Freitag 10.00 - 18.00 Uhr Samstag 10.00 - 14.00 Uhr

BORA
BORA-Aktivkohlefilter-Aktion
 BORA Geruchsfilter Plus GFESP – für
 BORA Pure, X Pure, S Pure und M Pure
 - Wechsel des Aktivkohlefilters nach
 150 Betriebsstunden oder einem Jahr
musterhaus küchen
KÜCHENSTUDIO CAROLA GRAUL Im Moos 5 | Adelsried und Max-Josef-Metzger-Str. 21 | Augsburg
 Adelsried 08294 86970 | info@graulkuechen.de | www.graulkuechen.de | Augsburg 0821 8090220
KÜCHENSTUDIO CAROLA GRAUL
Küchen zum Leben und Genießen
 - Effektive Geruchsfilterung, binden
 von Geruchspartikeln durch die
 Aktivkohlefilter
 - Einfacher Filterwechsel durch
 Entnahme des Filters von oben
Aktionspreis
89,- €
 UVP 99,95 €
 inklusive Versand
 Instagram Facebook LinkedIn

SUPER DEAL
BUCKET
9,99 €
3 x in Augsburg
 KFC
 Legenden lecker

Mittwoch, 4. März 2026

Ausgabe 164/10



JEDEN MITTWOCH:
 WOCHENZEITUNG
 FÜR STADT&LAND

AUGSBURG JOURNAL

REPORTER

swa
 Immer an deiner Seite

14 Parteien, 690 Kandidaten

Augsburg vor der Mega-Wahl

ORDNUNG FÜR AUGSBURG
DR. FLORIAN FREUND
 Am 08.03. zum neuen OBERBÜRGERMEISTER-WISSEN wählen

ANDREAS JURCA
 Dein OB-KANDIDAT PLATZ 1

der macht
 Peter Grab

Eva heißt, an alle denken.

Seiten 2 bis 5

LAYER
KOSTENLOSE WERTERMITTLUNG
IHRER IMMOBILIE.
 Verkaufen Sie Ihre Immobilie nicht unter Wert!
 ☎ (0821) 65 07 870
 WWW.LAYER-GRUPPE.DE

Das große SEITE 7 REPORTER-Monatsrätsel
Gewinnen Sie 5 x 1 Gutschein
 im Wert von je 100 Euro für **ESUBA-Behandlungen**
 im Gesamtwert von **500 Euro** von **ESUBA SHAPE STUDIOS**
4 x RÄTSELN UND GEWINNEN!

Sonntag haben die Augsburger tatsächlich die „Qual der Wahl“. 14 Parteien und Wählergruppen wollen mit ihren insgesamt 690 Kandidaten in das Augsburger Rathaus einziehen. Insgesamt neun Herausforderer schicken sich an Oberbürgermeisterin **Eva Weber** den Rang streitig machen. Doch lassen Sie sich, liebe REPORTER-Leserinnen und Leser, nicht abschrecken vom unübersichtlichen Wahlzettel, denn frei nach Altkanzler **Willy Brandt** (†) heißt es treffend: „Wer am Sonntag nicht wählt, darf sich am Montag nicht beschweren“.

Martina Wild
Oberbürgermeisterin für Augsburg

Am 8. März Grün & Wild wählen!

Lerne Martina besser kennen.

V.i.S.d.P.: Alexander Behnke BÜNDNIS 90/DIE GRÜNEN, Stadtverband Augsburg, Katharinenpassage 34, 86150 Augsburg
 Politische Werbung – Sponsor: BÜNDNIS 90/DIE GRÜNEN, Stadtverband Augsburg – Kommunalwahl am 8.3.2026
 Transparenzhinweis: gruene-augsburg.de/transparenzbekanntmachung

EVA WEBER
CSU

„Ich verspreche keine Wunder. Aber ich verspreche, an dem weiterzuarbeiten, was Augsburg stark macht. Wirtschaftlich stark und trotzdem menschlich. Das ist Augsburg. Und dafür bitte ich Sie um Ihre Unterstützung.“

Eva Weber
 Ihre Oberbürgermeisterin.
 Für Augsburg.

Politische Werbung – Sponsor: CSU-Bezirksverband Augsburg – die Werbung steht im Zusammenhang mit der Kommunalwahl am 08.03.2026
 Transparenzhinweis: www.csu-augsburg.de/transparenz V.i.S.d.P.: CSU-Bezirksverband Augsburg – Marcel Escher – Heilig-Kreuz-Straße 24, 86152 Augsburg

-Anzeige-

Standpunkt

Mut. Machen. Wählen.



Anna Rasehorn

Liebe Augsburger*innen,

Man kann sich über Politik aufregen, über Schlaglöcher, Kita-Plätze, Mieten und das Gefühl, dass vieles zäh ist. Aber wer am 08.03. zuhause bleibt, überlässt die Entscheidung über die eigene Zukunft anderen. Demokratie funktioniert nicht per Bauchgefühl und nicht mit Zurücklehnen. Sie funktioniert nur mit Menschen wie dir.

Am 08.03. ist Wahltag. Das ist dein Moment. Bleibst du zuhause, bestimmen andere, wie Augsburg morgen aussieht. Die Rechnung zahlst du trotzdem. Geh wählen. Für Zusammenhalt. Für Lösungen. Für Augsburg: Liste 5 SPD & Florian Freund.

Eure Anna Rasehorn, MdL



www.anna-rasehorn.de



TAG DER AUFGESCHOBENEN DINGE

Freitag, 13.03.2026
14:00 - 21:00 Uhr

Endlich...



- kostenlos
- ohne Anmeldung
- Shuttle Dienst



Stadtparkasse Augsburg

REPORTER

IMPRESSUM

HERAUSGEBER
Walter Kurt Schillfarth
Anja Marks-Schillfarth

GESCHÄFTSFÜHRUNG
Anja Marks-Schillfarth

CHEFREDAKTEUR
Marc Kampmann (V.i.S.d.P.)

REDAKTION
Johannes Kaiser, Michael Siegel, Julia Greif, Dlessja Schulz (online)

MARKETING
Heidi Strigl, Andreas Bouloubassis, Harald Schnelzer, Alex Hagl, Margit Birk, Cornelia Klaus, Nicole Wagner

GRAFIK
Stefanie Lechner, Marina Stebelski, Tina Billy

VERWALTUNG
Melanie Scholze
verwaltung@augsbuergjournal.de

AJ VERLAGS GMBH
Provinzstraße 52, V5.1
86153 Augsburg - 0821/34774-20

DRUCK Presse-Druck- und Verlags GmbH, Augsburg

REPORTER

AUGSBURG-JOURNAL.DE



Bestattungshilfe Irmgard Eberle

Berater - Dienen - Helfen

Erd-/Feuer-/Berg-/Diamant-/Seebestattungen, Vorsorgen, Überführungen und sämtliche Steinmetzarbeiten.

Persönliche Betreuung und Hausbesuche. Sämtliche Formalitäten und Behördengänge erledigen wir Ihnen in zuverlässiger und kostenbewusster Form.

Göggingen
Telefon 0821 / 9 29 98

Stappach
Telefon 0821 / 48 10 36

Diedorf-Anhausen
Tel.: 08238 / 2776

info@bestattungshilfe.de
www.bestattungshilfe.de

Weber, Wild & Freund zahnlos - Jurca planlos



Debattierten im AZ-Foyer: (v.li.) Florian Freund (SPD), Jan Klukkert (a.tv), Eva Weber (CSU), Martina Wild (Grüne), Nicole Prestle (AZ) und Andreas Jurca (AfD).

AZ-Diskussionsrunde der OB-Kandidaten bietet wenig Wahl-„Kampf“

Ende der Woche fällt bereits die Entscheidung an der Wahlurne, doch wirkliche Spannung wollte am Sonntagabend nicht aufkommen. Im Foyer der Augsburger Allgemeine diskutierten vier der zehn Kandidaten für das Amt des Oberbürgermeisters über die Zukunft der Stadt. Es ging um Schulen, Innenstadt, Finanzen – also um genau jene Themen, bei denen sich zeigt, wie groß die Unterschiede zwischen politischen Visionen tatsächlich sind. Auf dem Podium saßen Amtsinhaberin **Eva Weber** (CSU), **Martina Wild** (Grüne), **Florian Freund** (SPD) und **Andreas Jurca** (AfD). Moderiert wurde der Abend von **Nicole Prestle** (AZ) und **Jan Klukkert** (a.tv). Vor dem Gebäude blieb die angekündigte Anti-AfD-Demonstration überschaubar. Eine kleine Gruppe von Klimaschützern mit Anti-Nazi-Transparenzen protestierte friedlich. Auch während der Live-Übertragung

war von außen kaum etwas zu hören – vermutlich nicht zuletzt wegen der auffällig starken Polizeipräsenz.


Im Saal selbst sorgte vor allem ein Teil des Publikums für Unruhe: Andreas Jurca wurde über weite Strecken lautstark von einer Gruppe AfD-Anhänger begleitet, die mit Zwischenrufen und pöbelndem Verhalten auffiel. Inhaltlich verlief die 90-minütige Diskussion dennoch weitgehend ereignisarm. Florian Freund präsentierte sich sachlich, ruhig und auffallend zurückhaltend. Angriffslust oder rhetorische Zuspitzung ließ der SPD-Kandidat vermissen, selbst dort, wo sich inhaltliche Konfrontation angeboten hätte. Martina Wild blieb bei bekannten Positionen und warb für weitere Radwege, um Augsburg konsequent zur Fahrradstadt auszubauen. Eva Weber betonte mehrfach, wie wichtig es sei, genau hinzuschauen, und verwies darauf, dass Augsburg mit vielen Problemen nicht allein sei – ähnliche Herausforderungen beschäftigten Kommunen „landauf, landab.“ Für Irritationen sorgte vor allem Andreas Jurca.

Er räumte ein, zentrale Zahlen – etwa zu Einkommensgrenzen im geförderten Wohnungsbau – nicht zu kennen, und schlug vor, diese später „gemeinsam nachzuschlagen“. Auch die Idee, die Theater-Baustelle einfach zu stoppen, um Kosten zu sparen, wirkte wenig durchdacht. Seine Einschätzung, die Oberbürgermeisterin verfüge über rund 14 Stellen in der Öffentlichkeitsarbeit – tatsächlich sind es deutlich mehr, nämlich knapp 60 –, rundete den Eindruck ab. Dass ein OB-Kandidat bei zentralen städtischen Strukturen so wenig satelfest wirkt, überraschte selbst politisch erfahrene Zuhörer.

Am Ende blieb der Eindruck eines Abends mit viel Übereinstimmung und wenig Reibung. Große Unterschiede zwischen den Kandidaten wurden kaum sichtbar, echte Kontroversen blieben aus. Wer auf politische Zuspitzung gehofft hatte, wurde enttäuscht.

Moderator Jan Klukkert fasste die eher fade Vorstellung auf REPORTER-Anfrage treffend zusammen: „Die Moderation von Wahlkampfunden ist immer et-


Aus der Mitte



Liebe Augsburgerinnen und Augsburger!

Die Fraktion Bürgerliche Mitte begrüßt die Fortschritte zur Realschule Lechhausen, denn ein Ruhmesblatt der CSU- und Grünen-Schulpolitik war das Projekt bisher nicht. 2014 wurde der SPD Antrag für eine neue Realschule vom Referenten und der CSU abgelehnt und dabei blieb es. Erst 2022 gelang ein Durchbruch, doch das gefundene Grundstück erwies sich 2023 als ungeeignet. Auf Druck einer überparteilichen Bürgerinitiative wurde 2025 ein neues Grundstück gefunden. 2026 wird nun medienwirksam der Turbo eingeschaltet: Gänzlich unnötlich, noch vor der Unterschrift unter den Kaufvertrag, wurden am 26.2. bereits Planungsaufträge vergeben. Die Ratssitzung nach der Unterschrift liegt nämlich n a c h der Kommunalwahl.

Ihre Regina Stuber-Schneider, Stadträtin



Freie Wähler · FDP · Pro Augsburg

was Besonderes und nicht ganz so einfach, weil Politiker vor allem ihre Botschaften loswerden wollen. In Augsburg kommt dazu, dass bei den Kandidaten – mit Ausnahme der AfD – eigentlich Konsens bei vielen Fragen herrscht. Insgesamt werden daraus selten spritzige, unterhaltsame Diskussionen.“ **ams/mk**

ATTENTION! SATIRE! OBACHT!

LIEBE WÄHLERINNEN UND WÄHLER

„Wählt Alibaba“
DA SEID IHR SICHER, DASS ES NUR 40 „RÄUBER“ SIND.

Anton Steinböck
...aus Liebe zur Heimat



Liste 5 SPD, Platz 14



Sieglinde Wisniewski
Altenpflegefachkraft i.R.
in den Augsburger Stadtrat
Schleiermacherstr. 16 C
86165 Augsburg
Tel. 0171 5622512
@ sieglindewisniewski
f Sieglinde Wisniewski



SPD

LISTE 1 CSU UND JE 3 STIMMEN!



Andreas Jäckel Platz 6
Christos Kislinger Platz 29
Bernd Kränzle Platz 18
Justine Richter Platz 43
Petra Settele-Platzer Platz 26
Manuel Platzer Platz 45

Politische Anzeige: Sponsor Andreas Jäckel - die Werbung steht im Zusammenhang mit der Kommunalwahl am 08.03.2026 - Transparenzhinweis: https://www.augsburgjournal.de/wp-content/uploads/2026/02/Transparenzbezeichnung_CSU-Jaekel.pdf

Wir.Du.CSU.



MARCEL ESCHER
V.i.S.d.P. Marcel Escher, Heide-König-Str. 26, 86100 Augsburg

3 Liste 1 Platz 33

Politische Werbung - Sponsor: Marcel Escher - die Werbung steht im Zusammenhang mit der Kommunalwahl am 08.03.2026 - Transparenzhinweis: https://www.augsburgjournal.de/wp-content/uploads/2026/02/Transparenzbezeichnung_CSU-Escher.pdf

Am 8. März: Bitte Eva Weber und die CSU wählen

Wohnen darf kein Luxus sein!



Die aktuelle BR-Umfrage zeigt: Wohnen ist die größte soziale Sorge im Freistaat.

Was wir bisher erreicht haben:

- ✓ 600 neue städtische Wohnungen seit 2020
- ✓ 30 % geförderter Wohnraum in neuen Baugebieten
- ✓ Erbbaurecht statt Verkauf
- ✓ Konzeptvergabe nicht nach Höchstpreis, sondern nach bestem Konzept
- ✓ Mietspiegel wird fortgeschrieben

Bezahlbares Wohnen ist Grundvoraussetzung für sozialen Zusammenhalt. Wir stehen für bezahlbaren Wohnraum – mit vielen Ideen, konsequent und mit Herz.



Martina Wild
Bürgermeisterin, Referentin für Bildung & Migration

Politische Anzeige der Stadtratsfraktion von Bündnis 90/DIE GRÜNEN Augsburg
Weitere Infos unter: www.gruene-fraktion-augsburg.de/tpa



Rätselspaß: SUDOKU - normal und spezial

LÖSUNGEN S. 12

	1	2			8	5
3	6	8	9		2	7
		1			6	
	4		7	1	9	8
7		6			4	2
	9			2	5	
5	6			4	9	
2	9				7	

4	3	2		1		
			8			6
	6					
			9		2	5
8	9	5	7			6
		6				9
						5
6			2	5	8	
	8	9			1	

Sudoku-Rätsel kennt jeder. In allen neun Feldern sowie senkrecht und waagrecht müssen jeweils die Zahlen 1 bis 9 unterkommen. Neben dem Standard-Sudoku (ganz links) präsentieren wir jeweils ein Spezialrätsel, diesmal ein „Gerade-Ungerade-Sudoku“. Hier sind alle Felder für gerade Zahlen grau unterlegt.

Spitzen-Kandidaten im Interview

In den vergangenen Monaten haben die REPORTER unseres AJ-Verlages beinahe mit allen OB-Bewerberinnen und -Bewerbern sowie mit etlichen Spitzenkandidatinnen und Kandidaten ausführliches Interviews geführt. Ein Teil davon wurde auch als Podcast aufgenommen. So kurz vor der Wahl haben wollen wir alle noch einmal in einem kurzen Zitat zu Wort kommen lassen. Wer sich für die vollständigen Interviews interessiert, scannt einfach den QR-Code um zu erfahren welche Wünsche und Pläne sie für unsere Fuggerstadt haben. Alle Interviews finden sich natürlich auf www.augsburg-journal.de



Oberbürgermeisterin Eva Weber (CSU)
„Von mir dürfen die Augsburger 1000-prozentigen Einsatz erwarten.“



Florian Freund (SPD)
„Wir müssen Augsburg wieder in Ordnung bringen...ein ‚Weiter so‘ würde ich schon fast als Drohung sehen.“



Raphael Brandmiller (Generation AUX)
„Uns geht es nicht um politische Macht, wir engagieren uns, weil uns Augsburg am Herzen liegt...“



Iris Steiner (FDP)
„Mein Ziel ist – ganz pragmatisch – die Stadt insgesamt handlungsfähiger zu machen.“



Helmut Wiedemann (WSA)
„Politik darf nicht nur reden, sie muss machen!“



Martina Wild (Grüne)
„Wer mich wählt, bekommt keine laute Stimme um jeden Preis, sondern eine engagierte OB, die sich konsequent für die beste Lösung einsetzt.“



Jürgen Marks (FW)
„Zahlreiche Augsburger finden sich in dieser Stadtregerung nicht wieder. Diesen Menschen möchte ich ihr Augsburg zurückgeben.“



Zwischen 19 und 88: Ein detaillierter Blick in die Kandidaten-Liste

Ab Mai dürfen 60 Augsburgerinnen und Augsburger in den neuen Augsburger Stadtrat einziehen, über elf Mal so viele bewerben sich für ein solches Mandat. Auf der Liste für die Stadtratswahl werden die Wählerinnen und Wähler am 8. März genau 690 Namen vorfinden, verteilt auf 14 Parteien und Wählergruppen. 399 Männern (57,8 Prozent) stehen 291 Frauen gegenüber (42,2 Prozent).

Die verhältnismäßig – und absolut – meisten Frauen hat die V3-Partei auf ihrer Liste, es sind deren 42 bei 18 Männern. Exakt pari, 30 : 30 ist das Verhältnis bei den Grünen, zehn zu zehn ist die Liste bei WSA (Wir sind Augsburg). 29 Frauen zu 31 Männern heißt es bei „Augsburg in Bürgerhand“ und bei „Die Linke“. Rechnerisch gesehen die größten „Männerparteien“ sind Volt mit 16 Herren gegenüber fünf Frauen und die AfD mit 23 Männern bei neun Frauen. Insgesamt die meisten Männer am Start hat Pro Augsburg /FDP mit 49 Bewerbern gegenüber 11 Frauen.

Entsprechend der Sitzzahl im Rathaus kann jede Partei bis zu 60 Kandidaten auf ihre Liste setzen. Deren neun von 14 haben dies in Augsburg getan, die übrigen reichen von 57 (ÖDP) bis 20 (WSA, Die Partei). Neben den jeweiligen Namen und Vornamen der Bewerber enthält die Auflistung in den amtlichen Bekanntmachungen zur Kommunalwahl eine Berufsangabe und den jeweiligen Geburtsjahrgang. 47,8

Jahre (also geboren im Spätsommer 1979) zählt laut Statistik der durchschnittliche Stadtratskandidat. Ältester Stadtratsbewerber ist übrigens der 1938 geborene **Josef Jacob**, der auf der gemeinsamen Liste von FDP und Pro Augsburg antritt. Auf dieser Liste ist auch einer der beiden jüngsten Kandidierenden – Jahrgang 2007 – verzeichnet, **Yanick Savoi**. Zweiter von ihnen ist **Endri Hamidi** auf der Liste der Freien Wähler. Statistisch die „jüngste“ Bewerberliste ist jene von „Die Linke“ mit 33 Jahren (bei 60 Bewerbern), deren zehn zählen „U 25“. Dahingegen bringen es die 60 Bewerberinnen und Bewerber von „Augsburg in Bürgerhand“ auf ein Durchschnittsalter von immerhin 59,6 Jahren. 33 von 60 Bewerbern sind dort Ü 60, deren 14 schon Ü 70.

Was haben Maler, Maurer oder Kfz-Mechaniker gemeinsam? Diese Begriffe fehlen auf der Liste der 690 Bewerber für den Augsburger Stadtrat. Zeichen für den strukturellen Wandel in unserer Gesellschaft oder dafür, dass selbige in ihrem Beruf zu viel zu tun haben, um noch ein Stadtratsmandat zu übernehmen?

Musiker und Sänger können die Augsburger genauso wählen wie Ärzte und Krankenschwestern, Ideenmanager oder Detektive. Die Liste der Beschäftigungen der Stadtratskandidaten lässt ja kaum Lücken erkennen. Statistisch gesehen dominieren zwei Tätigkeitsfelder, die ganze Gesellschaftsgruppen vereinen. „Schüler/Azubi/Student/-in“ nennen

mindestens 47 Bewerberinnen und Bewerber. Sie werden übertriften von Rentnern, Ruheständlern oder Pensionisten, deren 63 es in den nächsten Stadtrat zieht. Mit 17 Studierenden oder Schülern ist „Die Linke“ hier die Hochburg, wohingegen man diese bei „Augsburg in Bürgerhand“ oder WSA gar nicht findet. Angesichts des hohen Altersdurchschnitts von „Augsburg in Bürgerhand“ verwundert es wenig, dass dort 20 von 60 Bewerberinnen und Bewerbern Rentner oder Ruheständler als Beruf angeben.

Auffallen könnte die 15-malige Nennung der Funktion „Stadtrat“ auf der Liste der CSU (darunter die parteilose **Margarete Heinrich**). Dahinter verbirgt sich, dass sechs Noch-CSU-Stadträte nicht mehr zur Wahl antreten. Alle 14 amtierenden Stadtratsmitglieder (inklusive zweiter Bürgermeisterin **Martina Wild**) stellen sich bei den Augsburger Grünen, der zweitgrößten aktuellen Fraktion, wieder zur Wahl. Bei der SPD sind von den zehn amtierenden Stadträtinnen und -räten deren acht erneut wählbar. Drei ihrer vier aktuellen Räte stellt die AfD wieder auf – auf den Plätzen 1, 2 und 3. Die Spitzenposition bei ihren Gruppierungen haben die jeweiligen Räte von ÖDP, Gen AUX, Bürgerhand, Die Partei und V3. Bei Pro Augsburg/FDP und bei WSA reichte es für die amtierenden Räte immerhin für vordere Plätze auf der Liste. Ohne aktuelle Stadträte treten „Die Linke“ und Volt für den neuen Stadtrat an.

Für die Wählerinnen und Wähler gibt es bei der Augsburger Stadtratswahl einiges zu beachten. Nichts Neues, aber die Möglichkeit ist da, seinen Wahlzettel versehentlich ungültig zu machen. Entsprechend der Sitze im Stadtrat dürfen 60 Stimmen vergeben werden – auf keinen Fall mehr! Deutlich einfacher ist die Sache in Augsburg bei den Bürgermeistern. Hier gibt es genau eine Stimme zu vergeben, wer etwas anderes macht, kann es auch gleich sein lassen. Fünf Frauen stehen fünf Männern gegenüber,

darunter die beiden Amtsinhaberinnen **Eva Weber**, amtierende Stadtratswahl eines zu beachten. Nichts Neues, aber die Möglichkeit ist da, seinen Wahlzettel versehentlich ungültig zu machen. Entsprechend der Sitze im Stadtrat dürfen 60 Stimmen vergeben werden – auf keinen Fall mehr! Deutlich einfacher ist die Sache in Augsburg bei den Bürgermeistern. Hier gibt es genau eine Stimme zu vergeben, wer etwas anderes macht, kann es auch gleich sein lassen. Fünf Frauen stehen fünf Männern gegenüber,

land Wegner (V3) kommen aus den 70ern, **Hannes Aigner** (Freie Wähler) und **Andreas Jurca** (AfD) sind „80er“.

Oberbürgermeister(in) ist die oder derjenige Kandidat mit der Mehrheit der rund 213.000 Stimmen. Sollte bei der Wahl am 8. März niemand 50 Prozent plus X Stimmen bekommen, ist am 22. März eine Stichwahl zwischen den beiden Bewerbern, die die meisten Stimmen erhalten haben. Die Position des zweiten und dritten Bürgermeisters bestimmt der neugewählte Stadtrat.

Firnhaberau & Hammerschmiede **FÜR** die **AUGSBURG-WENDE!**

Sunday Temi Olaniyon
Liste 5 SPD, Platz 36
Eventmanager

Sandra Willadt
Liste 5 SPD, Platz 16
Bautechnikerin / Bau-Sachverständige

Ibrahim Yarasir
Liste 5 SPD, Platz 11
Freigestellter Betriebsrat bei der Deutschen Post AG

Dirk Wurm
Liste 5 SPD, Platz 3
Geschäftsführer

Klaus Kirchner
Liste 5 SPD, Platz 42
Zweiter Bürgermeister a.D.

Tobias Baumgartner
Liste 5 SPD, Platz 60
Projektingenieur

SPD **DU & WIR**

spdu-augsburg.de
florian-franz-augsburg.de

Politische Anzeige – Sponsor Ibrahim Yarasir – die Werbung steht im Zusammenhang mit der Kommunalwahl am 08.03.2026 – Transparenzhinweis:
https://www.augsburg-journal.de/wp-content/uploads/2026/02/TB_SPDYarasir2.pdf

Wir. Du. CSU.

Bernd Kränzle **PLATZ 18** (Liste 1)

Leo Dietz **PLATZ 2** (Liste 1)

Erfahrung verbindet. Verantwortung verpflichtet!
Bewährt im Rat, bereit für morgen!

Bitte **X** für Liste 1 CSU und je **3** Stimmen für uns

Politische Anzeige | Sponsor CSU Bezirksverband Augsburg | Werbung im Zusammenhang mit der Kommunalwahl am 08.03.2026 – Transparenzhinweis: www.augsburg-journal.de/wp-content/uploads/2026/02/TB_CSUDietz.pdf



Eva Weber Oberbürgermeisterin Platz 1



Leo Dietz Gastronom/MdL Platz 2



Peter Uhl selbst. Gärtner/Stadtrat Platz 4



Wayne Chico Pittman Wirt.- & Sportpsychologe Platz 14



Benedikt Lika Musikwissenschaftler/Stadtrat Platz 23

Verlagsveröffentlichung

Die Weichen in Augsburg sind gestellt

Die CSU setzt auf Verlässlichkeit, Verantwortung und Erfahrung



Sie wollen für die CSU in den Stadtrat



Ruth Hintersberger Leiterin AGB, UKA/Stadträtin Platz 3



Andreas Jäckel Landtagsabgeordneter/MdL Platz 6



Margarete Heinrich Fachwirtin Finanzberat. (HK)/Stadträtin Platz 16



Katharina Wieser Rentnerin Platz 24



Tatjana Rüb Kindergärtnerin Platz 7



Bernd Kränzle 3. Bürgermeister Platz 18



Hans-Peter Pleitner Rechtsanwalt/Stadtrat Platz 25



Dr. Wolfgang Hübschle Wirtschaftsreferent Platz 10



Dr. Hella Gerber Ärztin/Stadträtin Platz 19



Mislav Ilic Kriminalbeamter Platz 27



Matthias Fink Jurist/Stadtrat Platz 11



Rolf Schnell Beamter im Tierschutz Platz 21



Samantha Josephine Simbeck Expertin Telekom.&Sicherheit Platz 28



Bernd Zitzelsberger Offizier/Stadtrat Platz 13



Peter Schwab Polizeibeamter/Stadtrat Platz 22



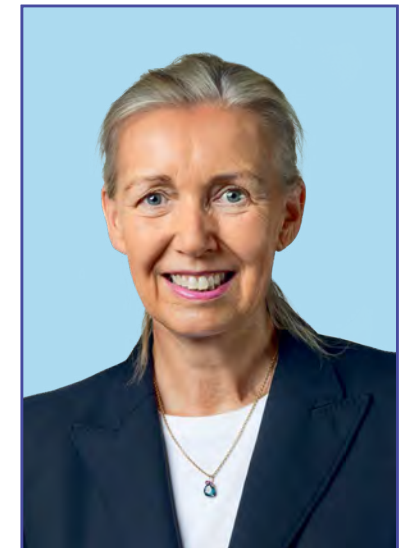
Christos Kislinger Planer für Glasfaserausbau Platz 28



Wir. Du. Augsburg. So lautet der Wahlkampf-Slogan der CSU. Be-



Dr. Volker Ullrich Jurist, Dipl.-Kfm./CSU BV Platz 30



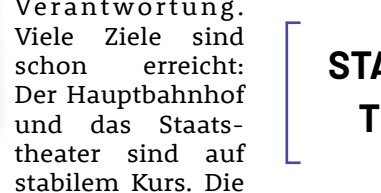
Dr. Renate Linné Ärztin Platz 32



Igor Dordevic Unternehmer Platz 36



Reiner Langer Rettungshubschrauberpilot Platz 44



deutet: Gemeinsam für Augsburg – mit Erfahrung und mit Verantwortung. Viele Ziele sind schon erreicht: Der Hauptbahnhof und das Staatstheater sind auf stabilem Kurs. Die entscheidenden Weichen sind gestellt. Diese großen Projekte brauchen in ihrer entscheidenden



Michael Klamer Polizist Platz 31



Marcel Escher Geschäftsführer Platz 33



Vanessa Scherb-Böttcher stellv. Kanzlerin, TH Augsburg Platz 37



Tim Leonard Schindler Student Platz 50

Phase vor allem eines: Verlässlichkeit und keine erneuten Grundsatzdebatten. Denn: Augsburg steht vor wichtigen Jahren! Wir investieren weiter konsequent in unsere Schulen: Und zwar jedes Jahr 50 Millionen Euro für Sanierung, Modernisierung und bessere Lernbedingungen. Gleichzeitig nutzen wir mit dem Medical Valley ein Standort für Gesundheitswirtschaft, der hochwertige Arbeitsplätze schafft, Innovation ermöglicht und Augsburg wirtschaftlich nachhaltig stärkt.

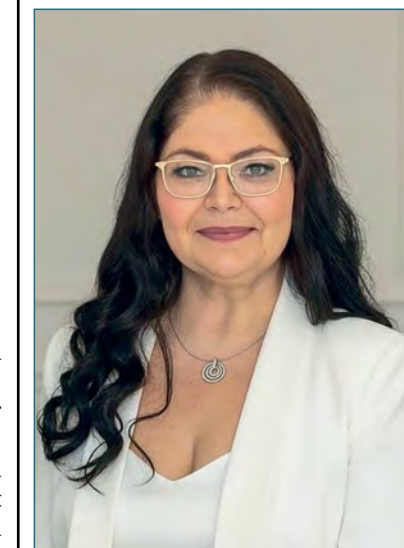
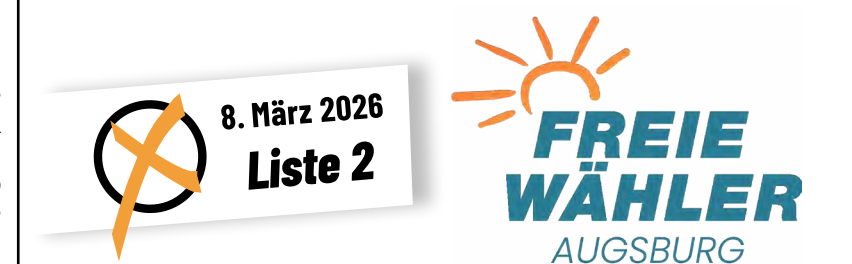
Ein weiterer Punkt auf der Erfolgsrechnung: Rund um das Universitätsklinikum entsteht ein starker Standort für Gesundheitswirtschaft, der hochwertige Arbeitsplätze schafft, Innovation ermöglicht und Augsburg wirtschaftlich nachhaltig stärkt.

Denn, gute Schulen und eine starke Wirtschaft gehören zusammen. Nur wer investiert, kann gestalten. Deshalb braucht unsere Stadt keine Einzelkämpfer.

Sie braucht ein starkes Team! Die Frauen und Männer auf unserer Kandidatenliste kommen aus Wirtschaft, Handwerk, Wissenschaft, Bildung, Ehrenamt und Vereinen. Sie bringen Erfahrung, Fachwissen und unterschiedliche Perspektiven mit.

Was sie alle verbindet, ist die Überzeugung, dass Augsburg wirtschaftlich stark sein muss. Denn nur eine wirtschaftlich starke Stadt kann in Schulen investieren, Sicherheit gewährleisten, Kultur ermöglichen und sozialen Zusammenhalt sichern.

Freie Wähler Bürgerlicher Realitätssinn



Susanne Rößner Handwerksmeisterin Platz 7

Ich bin Handwerksmeisterin, dreifache Mutter und seit über sieben Jahren ehrenamtlich in der Elternvertretung und Feuerwehr unserer Stadt aktiv.

Beruflich wie privat erlebe ich täglich, wo Familien, Ehrenamt, Wirtschaft und soziale Strukturen an ihre Grenzen stoßen – und genau dort will ich ansetzen.

Mein Ziel ist eine Stadtpolitik, die zuhört, Verantwortung übernimmt und Entscheidungen nicht vom Schreibtisch aus trifft, sondern vor Ort.

Ich setze mich für starke Bildungsstrukturen, verlässliche Rahmenbedingungen für Mittelstand und Ehrenamt sowie für ein respektvolles Miteinander der Generationen ein.

Augsburg braucht pragmatische Lösungen statt Parteilaktik – dafür stehe ich mit klarer Haltung und viel Einsatzbereitschaft.



Regina Stuber-Schneider Gymnasiallehrerin a. D. Platz 3

In unseren Stadtrat muss wieder mehr bürgerlicher Realitätssinn einziehen:

- Projekte müssen in Gänze durchdacht werden, bevor man sie beginnt (Linie 5)
- Rat und Warnungen kompetenter Bürger sind ernstzunehmen (Theater)
- Der kleine Bauunterhalt muss stringenter durchgezogen werden, um größere Schäden zu verhindern.
- Schandflecken und Gefahrenstellen müssen mit guten Lösungen eliminiert werden (marodes Parkhaus an der Kongresshalle)
- Wenn Eltern bei Schulanmeldungen in Vorleistung gehen, müssen sie von der Stadt unterstützt werden

FDP / PRO AUGSBURG Wirtschaftliche Vernunft



Ich trete an, weil Augsburg eine Politik braucht, die zuhört, entscheidet und endlich auch zeitnah handelt – statt nur verwaltet und vertröstet.

FDP/Pro Augsburg stehen dabei für wirtschaftliche Vernunft ohne Ideologie-Scheuklappen und für eine transparente, leistungsfähige Stadtverwaltung.

Ich möchte eine Stadt, die Unternehmen Raum gibt, Familien entlastet, Mobilität im Gesamten denkt und ihre Finanzen ehrlich und verantwortungsvoll führt.

Wir machen Politik ohne Ideologie, dafür mit klarem Pragmatismus: Bürgernähe und messbare Ergebnisse ohne linkes oder rechtes „Geschwurbel“.

Ich bitte um Ihr Vertrauen, um Augsburg gemeinsam mutig, lebenswert und zukunftsstark zu gestalten.



Iris Steiner, OB-Kandidatin für FDP/Pro Augsburg Kulturmanagerin/Kulturjournalistin Platz 1

Kaum Kita-Förderung: Eltern schlagen Alarm

Von Olessja Schulz

800 Euro im Monat für zwei Kinder und trotzdem immer wieder Notbetreuung. Steigende Gebühren und verkürzte Öffnungszeiten in den Kindertageseinrichtungen in Augsburg bringen viele Eltern an ihre Grenzen.

„Es kann nicht sein, dass ich im Grunde nur arbeite, um die Fremdbetreuung meiner Kinder zu finanzieren, meinen Lebenslauf nicht abreißen zu lassen und zumindest etwas in die Rente einzuzahlen. Das hat für mich mit Gleichberechtigung wenig zu tun“, sagt die dreifache Mutter **Bernadette Allweyer**. „Wenn zusätzlich noch das Familiengeld in Bayern wegfällt, lohnt sich Teilzeitarbeit – insbesondere für Mütter – faktisch kaum noch.“

Für ihre beiden jeweils sechs Stunden betreuten Kinder zahlt die Familie rund 800 Euro monatlich. In den vergangenen zwei Jahren sind die Beiträge viermal erhöht worden. Die nächsten Erhöhungen sind bereits angekündigt. Zudem kommt es immer wieder zu Notbetreuung. Da keine Großeltern vor Ort unterstützen können, ist die Familie vollständig auf eine verlässliche Betreuung angewiesen. „Wenn diese immer teurer und zugleich unzuverlässiger wird, wird die Vereinbarkeit von Familie und Beruf zur finanziellen und organisatorischen Dauerbelastung“, sagt Allweyer.

Bernadette Allweyer gehört zur Gruppe betroffener Eltern des katholischen Reggio-Kindergartens im St.-Thaddäus-Zentrum, die eine Online-Petition mit dem Titel „Augsburg muss handeln – bezahlbare, verlässliche Kinderbetreuung in unserer Stadt“ ins Leben gerufen hat. Diese richtet sich an die Kommunalpolitik in Augsburg. Gefordert wird unter anderem, dass die Stadt Augsburg den Defizitausgleich für nicht städtische Träger in deutlich größerem Umfang übernimmt.

In kurzer Zeit haben mehr als 700 Betroffene die Petition der Elterninitiative „Taskforce Kinderbetreuung“ unterzeichnet.



800 Euro im Monat für zwei Kinder und trotzdem immer wieder Notbetreuung

Ein Teil der Elterninitiative „Taskforce Kinderbetreuung“ des katholischen Reggio-Kindergartens im St.-Thaddäus-Zentrum, die eine Online-Petition mit dem Titel „Augsburg muss handeln – bezahlbare, verlässliche Kinderbetreuung in unserer Stadt“ ins Leben gerufen hat (von li.): Andrea Lieb, Christof Pflaum, Stefan Bonengel, Anna Wiesmüller, Franziska Brehm, Alea Scherin Bochert, Sarah Keller, Bernadette Allweyer. Foto: Taskforce Kinderbetreuung

Unter ihnen ist auch **Claudia Thumm**, Mutter von zwei Kindern, die ihre Situation als belastend beschreibt. „Mein Sohn geht in den Kindergarten. Meine Tochter ist behindert und pflegebedürftig. Wenn Öffnungszeiten eingeschränkt werden oder Notbetreuung stattfindet, bringt die zusätzlichen Herausforderungen in unseren Alltag. Es ist schwer, beiden Kindern gerecht zu werden.“



Marina Doll

Unterstützerin **Marina Doll** berichtet von ähnlichen Erfahrungen: „Nach der Elternzeit bin ich in meinen Beruf zurückgekehrt und habe eine verantwortungsvolle Stelle übernommen. Dann wurden überraschend die Öffnungszeiten von 16 Uhr auf 14 Uhr gekürzt. Mein Mann arbeitet im Schichtdienst. Für uns war das kaum planbar.“ Besonders belastend war die fehlende Perspektive. „Wir hätten zumindest gerne gewusst, wie lange die Einschränkungen dauern.“

Unter der Petition finden sich zahlreiche Kommentare enttäuschter und verzweifelter Eltern. Mitinitiatorin und die dreifache Mutter **Franziska Brehm** betont, betroffene Eltern müssten ihre Stimmen bündeln, um Entscheidungsträger direkt anzusprechen. „Als Wirtschafts-



Franziska Brehm

standort braucht Augsburg eine solide Kinderbetreuung. Deshalb haben auch lokale Unternehmen ein großes Interesse an einem verlässlichen System, auf das man bauen kann“, sagt Brehm. „Wir als Taskforce-Gruppe haben außerdem offene Briefe mit einer Zusammenfassung der Problemlage an die Stadtratsfraktionen von SPD, Grünen und CSU geschickt. Wir erhoffen uns eine baldige Rückmeldung.“

Doch nicht nur Eltern sehen die Situation kritisch. Auch Kita-Personal braucht nachhaltige und gute Bedingungen, um gut mit den Kindern arbeiten zu können.

Pfarrer **Gerhard Groll**, Träger des katholischen Reggio-Kindergartens im St.-Thaddäus-Zentrum, betreibt seit vielen Jahren seine Einrichtung. „Die Kinder sind unsere Zukunft, deshalb darf man bei frühkindlicher Bildung nicht sparen“, sagt er. Doch die aktuelle Situation stellt ihn vor besondere Herausforderungen.



Gerhard Groll

„Ich bin ehrlich gesagt ratlos, wie es langfristig weitergehen soll.“ Während in vielen Kommunen 80 bis 100 Prozent des Defizits freier Träger übernommen würden, sei das in Augsburg nicht der Fall. „Andere Städte unterstützen ihre Einrichtungen deutlich stärker“, sagt Groll.

Die Personalsituation ist nicht nur in Augsburg, sondern deutschlandweit angespannt.

„Rein betriebswirtschaftlich müsste ich verlangen, dass meine Teilzeitkräfte verpflichtend am Nachmittag arbeiten. Das würde aber nicht funktionieren, weil viele unserer Mitarbeiterinnen selbst Mütter sind“, so Groll. Deshalb seien verkürzte Betreuungszeiten eine notwendige Maßnahme.

Kritik, die Kirche soll die Defizite vollständig selbst tragen, weist Groll zurück. „Durch sinkende Kirchensteuereinnahmen stehen auch wir unter Druck.“ Er könnte keine Garantie geben, möchte die Einrichtung jedoch unbedingt weiter betreiben.

Die Stadt Augsburg verweist auf ihre umfangreichen Unterstützungsmaßnahmen. „Eine gute frühkindliche Bildung und Betreuung ist eine Grundvoraussetzung für Chancengerechtigkeit“, betont **Martina Wild**, Zweite Bürgermeisterin und Bildungsreferentin. „Wir stehen im engen Austausch mit Trägern und Elternvertretungen, um tragfähige und bezahlbare Lösungen zu finden.“



Martina Wild

Nach Angaben der Stadt wurden seit 2020 rund 270 Millionen Euro in freie Träger investiert. Die freiwilligen Zuschüsse wurden zuletzt auf zwei Millionen Euro jährlich erhöht. Auch die jüngste Entscheidung des Freistaats Bayern, die Betriebskostenförderung deutlich anzuheben, wird die Einrichtungen entlasten. Für Augsburg bedeutet das eine Steigerung der Förderung um rund 6,3 Millionen Euro im Jahr 2026.

Auf die Frage nach steigenden Elternbeiträgen verweist

die Stadt darauf, dass freie (5296 Kinder) und kirchliche (4205 Kinder) Träger ihre Gebühren eigenverantwortlich festlegen. Eine kommunale Obergrenze gibt es nicht.

„Bei den 57 städtischen Einrichtungen (3508 Kinder) hingegen würden nur drei Prozent der gestiegenen Personalkosten an Eltern weitergegeben. Der tatsächliche Betreuungsanteil pro Platz liegt bei rund 1300 Euro monatlich, wovon Eltern nur einen Bruchteil zahlen“, so Wild. Beim Thema Fachkräftemangel sieht sich die Stadt auf einem guten Weg. Von rund 850 pädagogischen Stellen seien derzeit 15 unbesetzt. Durch den Ausbau der Ausbildungskapazitäten und gezielte Personalgewinnung hat sich die Situation deutlich entspannt.

„Ich bin der festen Überzeugung, dass wir in Augsburg die Vielzahl an pädagogischen Konzepten ebenso benötigen wie die Trägervielfalt. Nur mit dem praktizierten guten Miteinander können wir gemeinsame eine gute Betreuungslandschaft in unserer Stadt gestalten.“

Die Kita Stadt Augsburg hat in den letzten Jahren das eigene Angebot stetig ausbauen können. Ebenso unterstützt unser Amt für Bildungsimmobiliemanagement die freien Träger bei Antrags- und Förderverfahren bei Sanierungen und Neubauten“, betont Wild.

Das Kita-Zentrum St. Sempert, das neun von 29 katholischen Einrichtungen im Stadtgebiet verwaltet, bestätigt die wirt-

schaftlich angespannte Lage. Durchschnittlich entstehe pro Einrichtung ein Defizit von rund 85.000 Euro. Mit der Stadt Augsburg besteht keine Defizitvereinbarung. Die Stadt leistet freiwillige Zuschüsse, die etwa 0,93 Prozent der Gesamtausgaben ausmachen.

„Das jeweils verbleibende Defizit wird aus Kirchensteuermitteln beglichen. In den vergangenen Jahren bewegte sich diese Summe zwischen 400.000 Euro (2025) und 622.000 Euro (2024)“, berichtet **Sonja Tretter**, Sprecherin des Kita-Zentrums.

Sparmaßnahmen im Kita-Betrieb seien unausweichlich, da solche Defizite langfristig nicht getragen werden könnten. Dazu gehört auch die Anpassung des Anstellungsschlüssels. Bei krankheitsbedingten Ausfällen könne es zur Reduzierung von Betreuungszeiten oder zur vorübergehenden Schließung von Gruppen kommen. „In drei- bis viergruppigen Einrichtungen ist derzeit im Durchschnitt mit etwa zwei Tagen pro Monat zu rechnen, an denen die Betreuung einzelner Gruppen eingeschränkt ist, wobei die aktuell typische Krankheitswelle hierbei zu berücksichtigen ist“, so Tretter. Durch fehlende Finanzierungsmöglichkeiten können zudem notwendige Umbau- und Sanierungsmaßnahmen in den Kindertageseinrichtungen nicht realisiert werden. Als zentrale Maßnahme fordert das Kita-Zentrum den Abschluss einer langfristigen Defizitvereinbarung mit der Stadt Augsburg.

Die Petition ist noch online zu finden auf der Seite www.openpetition.de

Orientierung vor dem Schulabschluss

Die fitforJOB! unterstützt Schüler bei der Berufswahl

Am Samstag, 7. März, findet im Messezentrum Augsburg die traditionelle Ausbildungs- und Berufsinformationsmesse fitforJOB! statt, die sich als größtes Karriere-Event für junge Menschen in Schwaben etabliert hat. Die Messe öffnet an diesem Samstag von 9 Uhr bis 15 Uhr ihre Hallen und richtet sich in erster Linie an Schülerinnen und Schüler, die ein bis zwei Jahre vor ihrem Schulabschluss stehen, aber auch an Eltern, Lehrkräfte und alle, die Orientierung in der Berufs- und Ausbildungssuche suchen.

Organisiert wird dieses Informationsforum gemeinsam von der Handwerkskammer für Schwaben und der Industrie- und Handelskammer Schwaben, zwei Institutionen, die in der Region eng mit Ausbildungsbetrie-

ben und Unternehmen vernetzt sind. Die Veranstalter sprechen von einer Plattform, auf der Jugendliche, junge Erwachsene und ihre Begleiterinnen und Begleiter Kontakte knüpfen, Fragen stellen und Einblicke in die Berufswelt gewinnen können.

Auf der Messe präsentieren sich mehr als 200 Aussteller aus Handwerk, Industrie, Handel, Dienstleistung und weiteren Bereichen, die den Besucherinnen und Besuchern direkte Einblicke in ihre Angebote geben. Das Spektrum reicht von klassischen Ausbildungsberufen über modernere technische und kaufmännische Tätigkeiten

bis hin zu dualen Studiengängen und weiterführenden Bildungswegen. Rund 180 bis 350 verschiedene Berufsbilder werden vorgestellt und erläutert, je nach Statistiken von Messe- und Branchenportalen.



Ziel der Veranstaltung ist es, jungen Menschen bei der oft schwierigen Entscheidung über den eigenen beruflichen Weg zu helfen. Neben dem unmittelbaren Gespräch mit Personalverantwortlichen und Azubis erhalten die Teilnehmer praktische Berufswahl- und Bewerbungstipps, hören Erfahrungsberichte aus erster Hand und können sich über real

existierende Ausbildungs- und Studienangebote informieren. Ergänzt wird das Angebot durch Vorträge und Diskussionen, in denen Experten zu Themen wie Vorstellungsgesprächen, Karriereplanung und Weiterbildung sprechen.

Die Messe gilt als wichtige Orientierungshilfe in einer Zeit, in der Fachkräfte in vielen Branchen gesucht werden und Ausbildungswege vielfältiger geworden sind. Arbeitgeber nutzen die Gelegenheit zudem, direkt potenzielle Auszubildende und Nachwuchskräfte kennenzulernen, was über das bloße Sammeln von Informationsmaterial hinausgeht.

Der Eintritt ist frei. Informationen gibt es im Internet unter der Adresse www.fitforjob-augsburg.de.

Du interessierst dich für Naturwissenschaften?
Du kannst dir vorstellen im Labor zu arbeiten?
Werde staatlich geprüfte ATA (m/w/d)

Laborschule Landsberg am Lech
Agrartechnische
Assistentinnen & Assistenten

Laborausbildung in den Bereichen
Biotechnologie • Pflanzen- und
Umweltanalytik • Lebensmittelanalytik

- Dein Start ins Berufsleben!
> 2-jährige Ausbildung mit hohem Praxisanteil: 1 Jahr Schule, 1 Jahr Praktikum
> mittlerer Schulabschluss erforderlich
> Unterkunft im Internat möglich
> Schnuppertag am 30.3.26 (bitte anmelden)
> Infotage am 9.5. und 24.6.26



Gestalte
die
Zukunft



Agrarbildungszentrum Landsberg am Lech
Kommerzienrat-Winklhofer-Str. 1,
86899 Landsberg am Lech, Tel. 08191 3358-112
www.ata-landsberg.bayern.de

• Drei Gedanken zu ...

**Kommunalwahl
in Augsburg**

Am kommenden Sonntag, 8. März, ist Kommunalwahl in Augsburg. Wochen der Vorbereitung liegen hinter der Stadtverwaltung, jetzt entscheiden die Bürgerinnen und Bürger für die nächsten sechs Jahre über die Zusammensetzung des Stadtrats und wer als Oberbürgermeisterin oder als Oberbürgermeister die Stadt führt. Damit liegt es in Ihrer Hand, wer Verantwortung für unsere Stadt übernimmt und welche Schwerpunkte gesetzt werden. Kommunalpolitik findet direkt vor unserer Haustür statt und betrifft unser tägliches Leben ganz unmittelbar. Viele Entscheidungen wirken langfristig auf unser Zusammenleben in Augsburg. Umso wichtiger ist es, sich gut zu informieren und am Sonntag mitzuentcheiden. Drei Gedanken dazu.



Von OB Eva Weber

Demokratie ist ein hohes Gut

Wählen zu können ist keine Selbstverständlichkeit. Es ist eines der wichtigsten Rechte in unserer Demokratie und zugleich Ausdruck von Mitverantwortung. Gerade auf kommunaler Ebene geht es um unser unmittelbares Lebensumfeld und um die Entwicklung unserer Stadt in den kommenden Jahren. Mit jeder Stimme entscheiden wir also, wie wir Augsburg weiterentwickeln und für alle Generationen lebens- und liebenswert gestalten wollen. Demokratie lebt davon, dass wir uns als Stadtgemeinschaft einbringen.

**Wer wählen darf und
was gewählt wird**

Wahlberechtigt sind alle Personen, die am Wahltag mindestens 18 Jahre alt sind, die deutsche oder eine andere EU-Staatsangehörigkeit besitzen und seit mindestens zwei Monaten ihren Hauptwohnsitz in Augsburg haben oder hier ihren Lebensmittelpunkt haben und nicht vom Wahlrecht ausgeschlossen sind. Am Sonntag erhalten Sie zwei Stimmzettel: einen für die Wahl der Oberbürgermeisterin oder des Oberbürgermeisters und einen für die Wahl des Stadtrats. Während Sie bei der OB-Wahl eine Stimme vergeben, können Sie beim Stadtrat bis zu 60 Stimmen verteilen. Sie können eine komplette Liste ankreuzen und damit alle Stimmen dieser Liste geben. Sie dürfen aber auch einzelnen Kandidatinnen und Kandidaten bis zu drei Stimmen geben, Namen streichen oder Ihre Stimmen auf unterschiedliche Personen und Listen aufteilen. Auf augsburg.de/kommunalwahl finden Sie einen Probestimmzettel, mit dem Sie das Ausfüllen vorab in Ruhe ausprobieren können.

Organisatorische Hinweise

Die Wahllokale im gesamten Stadtgebiet sind am Sonntag von 8 bis 18 Uhr geöffnet. Welches Wahllokal für Sie zuständig ist, finden Sie auf Ihrer Wahlbenachrichtigung. Bitte bringen Sie diese möglichst mit sowie ein gültiges Ausweisdokument. Wer per Briefwahl abstimmen möchte, kann die Unterlagen noch persönlich im Bürgerbüro Stadtmitte abholen oder durch eine bevollmächtigte Person abholen lassen. Dies ist bis Freitag, 6. März, 15 Uhr möglich. Bitte achten Sie darauf, Ihren Wahlbrief rechtzeitig zurückzuschicken. Ausführliche Informationen zum Ausfüllen der Stimmzettel sowie zu allen Fristen finden Sie unter augsburg.de/kommunalwahl. Ich möchte Sie herzlich ermutigen, am Sonntag von Ihrem Wahlrecht Gebrauch zu machen.

**Bis nächste Woche.
Ihre Eva Weber**

... heute von

Olessja Schulz
Redakteurin



★ Gitarrenkonzert „Meditation“, So., 8. März

Im Brechthaus gibt der Gitarrist **Stefan Barscay** am Sonntag, 8. März, um 17 Uhr ein Konzert für klassische Gitarre. Er spielt Werke wie „Meditation“ von M. Lehmann-Horn, „Meer der Ruhe“ von S. M. Schneider und weitere Stücke. Karten sind unter 0821-4509823 erhältlich.

★ Ein Gratulationsempfang zum Weltfrauentag

Zur Begegnung und zum Austausch lädt am Sonntag, 8. März, das Staatstheater Augsburg, Plan A in Kooperation mit „Text will Töne“ ein. Um 18.30 Uhr im Abraxas Ballettsaal wird gegenseitig gratuliert, der Eintritt ist frei. Im Anschluss um 20 Uhr findet die szenisch-musikalische Lesung „Die Freiheit ist untheilbar!“ statt. Tickets dafür gibt es unter: www.kulturhaus-abraxas.de

★ Ausstellung „Nah am Wasser“

Seit Ende Februar ist die Ausstellung „Nah am Wasser“ im Foyer und in angrenzenden Räumen des Tagungszentrums „Kongress am Park“ eröffnet. Ausgestellt sind 22 Objekte der Malerei und Fotografie der historischen Augsburger Wasserwirtschaft, die als „Augsburger Wassermanagement-System“ zum UNESCO-Welterbe gehören. Öffnungszeiten sind während öffentlicher Veranstaltungen mit einem gültigen Veranstaltungsticket.



FÜR SIE IN DEN BESTEN LAGEN
BEWERTEN
VERMIETEN – VERKAUFEN
VP VON POLL IMMOBILIEN
Wir vermitteln Ihre Immobilie
Telefon: 0821 - 50 89 062 1
www.von-poll.com/augsburg

Nr. 1



Kultürtage 2026

Vom 1. bis 29. März

u.a. im im Neruda Kulturcafe

„Sei ein Mensch“

Kulturfestival mit buntem Programm

Im Neruda Kulturcafé können Kinder am Samstag, 7. März, um 14 Uhr im Rahmen der Veranstaltung „Auf der Suche nach dem Menschsein“ kleine Kunstwerke basteln. Der Eintritt ist frei, eine Anmeldung unter info@kultuertage-augsburg.de ist erforderlich. Am Dienstag, 10. März, um 20 Uhr erwartet die Zuschauer im S-Planetarium die Aufführung „Raumschiff Neruda - Eine Space-Odyssee“. Der Abend bietet eine Mischung aus Poetry, Satire, Livemusik und Animationen unter dem 360°-Sternhimmel. Der Eintritt ist frei. Keine Ticketreservierungen möglich.

NEU im AJ-REPORTER:

Monatsrätsel lösen und tolle Gewinne absahnen!

ESUBA SHAPE STUDIOS ABNEHMEN IM LIEGEN
Frühjahrs-Body ohne Diät - 2-5 cm weniger Umfang ganz ohne Sport
5 x 1 Gutscheine im Wert von je 100 Euro ESUBA-Abnehmungen 500 Euro
MVA 7 Technologie Gezielte Behandlung für Bauch, Beine & Po
✓ Ultraschall, Wärme, LLT & EMS
✓ 2-5 cm weniger Umfang
✓ Schmerzfrei in 40 Min.
EMP Chair Pro Beckenbodenstärkung mit Magnetwellen
✓ Hilft bei Inkontinenz
✓ Unterstützt Rückbildung
✓ Nur 28 Min. mit Kleidung
SCANECA 3D-Scan Präzise Körpervermessung
✓ Sichtbare Erfolge
✓ Messbare Veränderungen
✓ Dokumentierte Fortschritte
Jetzt Termin vereinbaren +49 173 200 575 6 oder online buchen mit QR-Code
Studio Neusäß Daimlerstr. 13 86356 Neusäß
Studio Leitershofen Augsburg Str. 1 86391 Leitershofen
*Geld-zurück-Garantie bei weniger als 2 cm Umfangverlust nach der Probestbehandlung

Exklusives BODY SHAPING & WELLNESS Paket

Gewinnen Sie 5 ESUBA-Behandlungen für sichtbare Ergebnisse und messbare Veränderungen – 5 x 1 Gutscheine im Wert von je 100 Euro – von ESUBA Shape Studios.

Lösen Sie dazu unser neues Rätsel, sammeln Sie die richtigen Wörter und senden Sie uns den finalen Lösungssatz bis 31. März 2026 an:

verlosung@augsburgjournal.de

Der glückliche Gewinner erklärt sich mit der Teilnahme dazu bereit, dass sein Foto veröffentlicht wird. Eine Barauszahlung des Gewinnwertes ist ausgeschlossen!

LÖSUNGSWORT IN DIESER WOCHE:

1 2 3 4 5 6 7 8

Dieses Wort ist der erste Teil der Lösung, die aus vier Wort-Teilen besteht. Die weiteren Wörter erräteln Sie bitte in den folgenden drei Ausgaben des AJ-REPORTERS.

**Wir wünschen Ihnen
viel Spaß und Erfolg!**

1 Die Augsburg Journal Verlags GmbH fungiert als Bereitsteller der Werbemöglichkeit. Veranstalter dieses Kreuzworträtsels ist ESUBA Shape Studios-Abnehmen im Liegen. Teilnahmeberechtigt sind alle Personen ab 18 Jahren. Jede Person kann nur einmal am Gewinnspiel teilnehmen. Unter allen richtigen Einsendungen werden die Gewinner von der Augsburg Journal Verlags GmbH per Zufallsgenerator ermittelt. Eine Barauszahlung oder ein Umtausch des Gewinns ist nicht möglich. Der Rechtsweg ist ausgeschlossen. Personenbezogene Daten werden zur Durchführung des Gewinnspiels von der Augsburg Journal Verlags GmbH gespeichert und im Zuge des Gewinnspiels an ESUBA Shape Studios-Abnehmen im Liegen, weitergegeben.

ESUBA Shape Studios verhilft zum Frühjahrs-Body ohne Diät & ganz ohne Sport mit Abnehmen im Liegen ohne Anstrengung. Bietet Behandlungen für einen starken Beckenboden in 28 Minuten, präzise Körpervermessung mit Ergebnissen, die sichtbar sind. Mehr erfahren unter www.esuba-shape.de

Zum Andenken

Name	Beisetzung
ABC	
Abenthum, Wilhelm	* 07.12.1929 - † 01.02.2026 bereits beigesetzt (im engsten Familienkreis)
Abt, Erich Valentin	* 06.11.1937 - † 16.02.2026 05.03.2026, 11:00 Uhr, Friedhof Herrgottsruh Friedberg
Aich, Theodor	* 04.02.1959 - † 21.02.2026 04.03.2026, 09:30 Uhr Requiem Hoher Dom Augsburg; 11:30 Uhr Beerdigung Nordfriedhof Augsburg
Becker, Ruth	* 24.01.1932 - † 15.02.2026 10.03.2026, 14:00 Uhr, Friedhof Westheim bei Augsburg
Böck, Susanne	* 29.09.1961 - † 05.02.2026 04.03.2026, 10:00 Uhr, Protestantischer Friedhof Augsburg
Cotta, Ulrich	* 26.11.1942 - † 07.02.2026 bereits beigesetzt (Protestantischer Friedhof Augsburg)
DEF	
Dierolf, Gisela	* 13.05.1946 - † 01.02.2026 11.03.2026, 14:30 Uhr, Hauptfriedhof Neustadt an der Weinstraße
Drumm, Inge	* 11.07.1945 - † 05.02.2026 bereits beigesetzt (Neuer Friedhof Haunstetten Augsburg)
Eberle, Liselotte	* 04.06.1937 - † 17.02.2026 06.03.2026, 12:00 Uhr, Westfriedhof Augsburg
Eckl, Reinhold	* 23.07.1953 - † 11.02.2026 05.03.2026, 13:30 Uhr, Kirche St. Radegundis Waldberg
Enzler, Michael	* 18.04.1946 - † 05.02.2026 05.03.2026, 13:45 Uhr, Protestantischer Friedhof Augsburg
Feige, Josef	* 07.08.1938 - † 14.02.2026 05.03.2026, 14:00 Uhr, Friedhof Herrgottsruh Friedberg
GHI	
Gäßner, Vera	* 29.04.1959 - † 10.02.2026 04.03.2026, 10:00 Uhr Requiem Basilika St. Ulrich und Afra Augsburg; 11:30 Uhr Urnenbeisetzung Kapelle Protestantischer Friedhof Augsburg
Geiger, Meinrad	* 08.12.1937 - † 03.02.2026 04.03.2026, 10:50 Uhr, Alter Ostfriedhof Augsburg
Harle, Lorenz	* 04.05.1941 - † 12.12.2025 bereits beigesetzt (Naturfriedhof Markt Wald)
Haufe, Steffen	* 01.03.1944 - † 22.02.2026 bereits beigesetzt (im Familienkreis)
JKL	
Jochum, Martin	* 11.12.1958 - † 09.02.2026 04.03.2026, 14:00 Uhr, Pfarrkirche St. Jakobus Wollmets-hofen
Kohnle, Roland	* 17.02.1962 - † 10.02.2026 06.03.2026, 10:50 Uhr, Alter Ostfriedhof Augsburg
Langenwalter, Anneliese	* 06.05.1940 - † 11.02.2026 05.03.2026, 13:30 Uhr, Pfarrkirche St. Ulrich Königsbrunn
Leithner, Xaver	* 20.07.1929 - † 15.02.2026 05.03.2026, 11:00 Uhr, Kriegshaber Friedhof Augsburg
Linke, Margareta	* 17.12.1937 - † 18.02.2026 05.03.2026, 09:00 Uhr, Pfarrkirche St. Jakobus Gersthofen
Linzmaier, Irene	* 26.03.1934 - † 07.02.2026 05.03.2026, 11:00 Uhr, Westfriedhof Augsburg
MNO	
Mayr, Ella	* 20.09.1940 - † 12.02.2026 05.03.2026, 10:00 Uhr, Friedhof Göggingen Augsburg

Name	Beisetzung
Mihatsch, Luise	* 23.08.1937 - † 16.02.2026 12.03.2026, 13:30 Uhr, Neuer Ostfriedhof Augsburg
Oettinger, Ursula	* 01.03.1949 - † 21.10.2025 bereits beigesetzt (im engsten Familienkreis)
PQR	
Paravicini, Edeltraud	* 02.11.1933 - † 12.02.2026 06.03.2026, 10:00 Uhr, Friedhof Diedorf
Ranaler, Elisabeth	* 02.03.1950 - † 23.02.2026 09.03.2026, 10:30 Uhr, Friedhof Gersthofen (Aussegnungshalle)
Riedl, Gerlinde	* 16.02.1938 - † 08.02.2026 06.03.2026, 10:30 Uhr, Neuer Haunstetter Friedhof Augsburg
STU	
Schenk, Gabriele	* 21.04.1962 - † 15.02.2026 04.03.2026, 10:45 Uhr, Protestantischer Friedhof Augsburg
Schmeißer, Walter	* 04.05.1937 - † 23.02.2026 04.03.2026, 10:00 Uhr Trauergottesdienst Pfarrkirche St. Nikolaus Stadtbergen; anschließend Beerdigung Friedhof Stadtbergen
Schmid, Hans	* 12.01.1944 - † 29.01.2026 06.03.2026, 10:45 Uhr, Protestantischer Friedhof Augsburg
Schmidt, Alfred	* 04.05.1963 - † 07.02.2026 03.03.2026, 14:00 Uhr, Friedhof Gablingen
Schmitz, Gerhard	* 01.09.1961 - † 21.02.2026 06.03.2026, 12:00 Uhr, Neuer Friedhof Kissing
Schwab, Marlene	* 02.11.1952 - † 10.02.2026 05.03.2026, 12:30 Uhr, Kirche St. Konrad Augsburg
Schwarz, Gerda	* 10.01.1938 - † 18.02.2026 05.03.2026, 10:30 Uhr, Neuer Haunstetter Friedhof Augsburg
Schäfer, Kriemhilde	* 21.04.1943 - † 19.01.2026 06.03.2026, 10:00 Uhr, Friedhof Herrgottsruh Friedberg
Spreemann, Fatema	* 14.04.1935 - † 19.02.2026 12.03.2026, 11:00 Uhr, Westfriedhof Augsburg
Stöckle, Helmut	* 15.01.1935 - † 02.02.2026 06.03.2026, 10:00 Uhr, Neuer Ostfriedhof Augsburg
Thiele, Anni	* 03.05.1929 - † 05.02.2026 13.03.2026, 09:00 Uhr, Pfarrkirche Christkönig, 10:15 Uhr Beisetzung Alter Ostfriedhof
VWX	
Vogele, Hildegard	* 29.12.1947 - † 22.02.2026 03.03.2026, 14 :00 Uhr, Pfarrkirche St. Johannes Baptist
von Knorre, Almut	* 22.11.1933 - † 23.02.2026 02.03.2026, 14:30 Uhr, Kapelle Caritas-Seniorenzentrum Notburga, Westheim
Weidenbacher, Heidi	* 09.11.1936 - † 06.02.2026 05.03.2026, 11:30 Uhr, Protestantischer Friedhof Augsburg
Weigl, Ingrid	* 28.10.1953 - † 29.01.2026 bereits beigesetzt (im engsten Familienkreis)
Wirrooks, Wera Gerlinde	* 25.08.1938 - † 12.02.2026 Urnenbeisetzung Westfriedhof Augsburg
YZ	
Ziesmann, Dieter	* 17.10.1937 - † 17.02.2026 06.03.2026, 13:30 Uhr, Neuer Friedhof Langweid am Lech (Aussegnungshalle)

Alle Angaben ohne Gewähr und Anspruch auf Vollständigkeit.

Satzung gestattet Leichentücher

Material muss leicht abbaubar sein

Selbst wenn man dafür bezahlt – die Grabstätten auf städtischen Augsburger Friedhöfen bleiben Eigentum der Stadt Augsburg. An ihnen können Rechte nur nach Maßgabe der Friedhofssatzung erworben werden. Die Grabstätten werden unterschieden in Reihengräber, Familiengräber, Reihenaschens-tätten (Reihenumnenplätze), Familienaschens-tätten (Urnenplätze), Aschens-tätten (Urnenplätze) in Gemeinschaftsanlagen, Aschen-stätten unter Bäumen, Ruhege-meinschaftsanlagen (Urnenge-meinschaftsgräber), Memoriam Garten (gärtnerisch angelegte

senen, widerstandsfähigen und gut abgedichteten Holz-sarg befördert werden, dessen Boden mit einer ausreichend hohen Schicht aufsaugender Stoffe bedeckt ist. Für die Bestattung sind zur Vermeidung von Umweltbelastungen nur Särge aus leicht abbaubarem Material (z. B. Vollholz) erlaubt, die keine PVC-, PCP-, formaldehydabspaltenden, nitrozellulosehaltigen oder sonstigen umweltgefährdeten Lacke oder Zusätze enthalten.

Die Kleidung Verstorbener soll nur aus Papierstoff und Naturtextilien bestehen. Auch Über-urnen, die der Erde beigesetzt werden, müssen aus leicht abbaubarem, umweltfreundlichem Material bestehen. Es können Särge aus anderem Material verwendet werden, wenn der Hersteller durch Sachverständigen-gutachten nachweist, dass der Sarg den einschlägigen Anforderun-gen entspricht.

Die Beisetzung von Leichen in einem Leichentuch kann aus religiösen und weltanschaulichen Gründen zugelassen werden, soweit öffentliche Belange und die örtlichen Gegebenheiten einschließlich der Bodenbeschaffenheit nicht entgegenstehen. Für die verwendete Umhüllung der Leiche darf nur solches Material verwendet werden, welches die physikalische, chemische oder biologische Beschaffenheit des Bodens oder des Grundwassers nicht nachteilig verändert und das die Verwesung der Leiche innerhalb der Ruhezeit ermöglicht. Das Zufüllen der Grabstätte obliegt auch im Falle einer Beisetzung ohne Sarg dem Friedhofspersonal.



Grabanlagen für Urnen- und Erdbeisetzungen) sowie Ehrengräber. Für Art und Größe sowie für die Anordnung der Grabstätten innerhalb der Grabfelder sind die von der Stadt getroffenen Festsetzungen in den Belegungsplänen und in jedem Einzelfall verbindlich. Es besteht kein Anspruch auf Vergabe, Verlängerung oder Wiedererwerb von Nutzungsrechten an einer der Lage nach bestimmten Grabstätte oder auf die Unveränderlichkeit der Umgebung.

Beim Ausheben eines Grabes können Nachbargrabstätten, soweit erforderlich, durch Überbauen mit Erdcontainern, Laufdielen oder sonstigem Zubehör in Anspruch genommen werden. Nach Abschluss der Inanspruchnahme wird der ursprüngliche Zustand wiederhergestellt. Eine Leiche darf nur in einem fest verschlos-

Reihengrabstätten für Erdbestattungen werden der Reihe nach belegt und erst im Todes-falle für die Dauer der Ruhezeit abgegeben. In jedem Reihengrab darf nur eine Leiche beigesetzt werden, Ausnahmen können bei gleichzeitig verstorbenen Familienangehörigen zugelassen werden. Ein Reihengrab kann nicht in ein Familiengrab umgewandelt werden. Reihengräber bilden oberirdisch durchgehende Rasenflächen. Das Herrichten und das Instandhalten sind ausschließlich der Stadt vorbehalten. Hier sind nur von der Stadt gelieferte und von ihr gesetzte Denkmäler zugelassen. Vor den Denkmälern ist den Angehörigen die Anlage von Pflanzbereichen in der Breite des Denkmälers und einer Länge von 60 Zentimetern erlaubt.



Trauerdienstleistungen

Erbrechtskanzlei Schörg
Rechtsanwälte - Fachanwälte

Frölichstraße 5, 86150 Augsburg
Telefon: +49 821 504710-47
info@schoerg-kanzlei.de

PIUS BESTATTUNGEN
DIREKT VON DRINGE SCHÖRG

Wir werden für Sie tätig:
- Erd-, Feuer-, See- und Naturbestattungen
- Überführung im In- und Ausland
- Bestattungsvorsorge mit finanzieller Absicherung

www.pius-bestattungen.com

Hauptstelle: Thyssenstr. 31, 86368 Gersthofen
Deuterstraße 10, 86356 Neusäß (direkt beim Zentralklinikum)
Bauernbräustraße 1a, 86316 Friedberg

Wir sind TAG und NACHT für Sie da: Tel. 08 21 – 450 45 75

BESTATTUNGSHILFE ILMGARD EBERLE
Beraten - Dienen - Helfen

Erd-/Feuer-/Berg-/Diamant-/Seebestattungen, Vorsorgen, Überführungen und sämtliche Steinmetzarbeiten.

Persönliche Betreuung und Hausbesuche. Sämtliche Formalitäten und Behördengänge erledigen wir Ihnen in zuverlässiger und kostenbewusster Form.

info@bestattungshilfe.de • www.bestattungshilfe.de

Göggingen
Bgm.-Aurnhammer-Str. 19, 86199 Augsburg
Telefon 0821 / 9 29 98

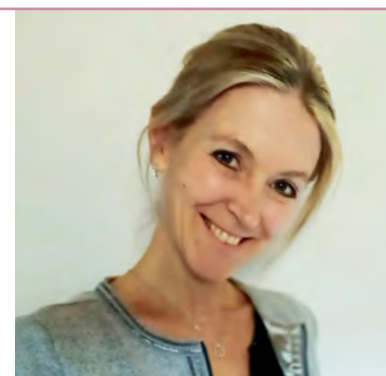
Stappach
Ulmer Str. 23, 86356 Neusäß-Stappach
Telefon 0821 / 48 10 36

Diedorf-Anhausen
Tel.: 08238 / 2776

Ihr persönlicher Kontakt für die Rubrik „Menschen & Gedenken“ in unserem REPORTER

Telefon: 0162 739 6383
E-Mail: nwagner@augsbuergjournal.de

Nicole Wagner
Mediaberaterin



Bestattungsdienst der Stadt Augsburg

Da, wenn Sie uns brauchen:
Tel. 0821 324-4028 oder 0821 324-4033

täglich erreichbar: 8-22 Uhr
Morellstraße 33, 86159 Augsburg
Fax 0821 324-4035
bestattungsdienst@augsbuerg.de

Bestattungen
Überführungen
Bestattungsvorsorge

• **VIP-Tabelle** •

1. Küchenstudio Carola Graul	18
1. AJ REPORTER	18
3 Elektro Sachsenhammer	16
4. Dachdecker Denzle	15
4. Auto Frey	15
6. R&R E-Bikes	12
7. Bricks & Mortar	11
8. Radio Fantasy	8
9. Treppen Schmid	7
10. Green Eco Solar	6
10. Augsburg Journal	3

Lebenszeichen am Ende der Tabelle unseres VIP-Tipps: Mit einem Volltreffer zum Köln-Spiel (2:0) hat Green Eco Solar einen Sprung nach vorne gemacht und dem Augsburg Journal die Rote Laterne übergeben. Für die meisten Spielteilnehmer gab es einen Tendenz-Punkt, in den meisten Fällen wurde der Offensive des FC Köln zumindest ein Tor zugetraut. Im Gleichschritt geht es entsprechend an der Spitze voran, die weiterhin punktgleich Küchenstudio Carola Graul und der AJ Reporter (unvergessen der 2:1-Tipp gegen die Bayern!) belegen. Erster Verfolger des Spitzenduos ist jetzt Elektro Sachsenhammer. Keinesfalls leichter wird es am nun folgenden Spieltag, wo es der FCA mit RB Leipzig zu tun bekommt. Mehrheitlich wird ein Sieg der Sachsen getippt, aber...

Wertung: Für das exakte Ergebnis gibt es 3 Punkte, für die richtige Tendenz (z.B. Tipp 0:1, Ergebnis 0:3) einen Punkt.

• **Tabelle** •

	Sp.	S	U	N	Tore	Pkt.
1 Bay. München	24	20	3	1	88:23	63
2 Bor. Dortmund	24	15	7	2	51:25	52
3 Hoffenheim	24	14	4	6	49:31	46
4 Stuttgart	24	14	4	6	49:32	46
5 RB Leipzig	24	13	5	6	46:33	44
6 Leverkusen	24	12	4	7	44:29	40
7 Frankfurt	24	9	7	8	48:49	34
8 SC Freiburg	24	9	6	9	34:39	33
9 FC Augsburg	24	9	4	11	30:41	31
10 Union Berlin	24	7	7	10	29:38	28
11 Hamburg	23	6	8	9	26:34	26
12 B.M'gladbach	24	6	7	11	27:39	25
13 1.FC Köln	24	6	6	12	33:41	24
14 FSV Mainz 05	24	5	8	11	27:39	23
15 FC St.Pauli	24	6	5	13	23:40	23
16 Bremen	24	5	7	12	25:44	22
17 Wolfsburg	24	5	5	14	33:53	20
18 Heidenheim	24	3	5	16	22:53	14



Die Geschichte vom Bär

Wie Manuel Baum die Fußballer des FCA beim 2:0 gegen Köln bei Laune hielt

Bis zu einer Auswechslung sorgte Rodrigo Ribeiro (einmalig im Fugger-Trikot) für Gefahr vor dem Kölner Tor - inklusive eines tollen Hackentreffers zum 1:0. Den Bären im Rücken brauchte er nicht zu fürchten Foto: Klaus-Rainer Krieger

Eine bärige Geschichte – das war es, womit Manuel Baum, Trainer des FC Augsburg, seine Fußballspieler in Schwung gehalten hat. So sehr, dass sie die jüngste Bundesliga-Partie gegen den FC Köln recht klar mit 2:0 gewonnen haben. Als Pädagoge bevorzuge er es, in bestimmten Situationen in Bildern zu sprechen, so der Übungsleiter im Fernseh-Interview. In der konkreten Situation ging es um die Befürchtung – beim FCA immer wieder zu erleben –, dass die Spieler „satt“ seien. Und nach den jüngsten Erfolgen gegen Bayern, St. Pauli, Heidenheim und Wolfsburg einen Gang herunter schalten und sich ausruhen. Aber da bemühte der Trainer die Geschichte vom Bär. Ein solcher, ein hungriger Bär, der sei 22 Stunden am Tag unterwegs, stets in Bereitschaft, zuzuschnappen, um etwas zwischen die Zähne zu bekommen. Wohingegen der vollgefressene Bär nicht abgeneigt sei, das eine oder andere Ruhepäuschen einzulegen. Eben dies wollte Baum von seiner Mannschaft nicht sehen. Das 500. Spiel in der Bundesliga war angesagt, dazu ein Spezial-Fugger-Trikot, ein ausverkauftes Haus und fast frühlingshafte Temperaturen. Es war alles gerichtet für einen tollen

Fußballabend zum Auftakt des 24. Bundesligaspieltags, da durfte die Mannschaft gegen Aufsteiger Köln nicht patzen. Die Kicker vom Rhein erwiesen sich als gute Gäste und ließen die Punkte in Augsburg. Torschützen für den FC Augsburg waren Ribeiro (55.) und Claude-Maurice (95.). Manuel Baum nahm gegenüber dem Wolfsburg-Spiel lediglich eine Veränderung in der Startelf vor. Für Dimitris Giannoulis, den der Knöchel zwickte, lief Fabian Rieder auf. Das Tor hütete Finn Dahmen, die Abwehrreihe bildeten Noahkai Banks, Keven Schlotterbeck, davor standen Cedric Zesiger, Robin Fellhauer, Han-Noah Massengo, Kristijan Jakic und Rieder. Die Augsburger Offensive bildeten Mert Kömür, Alexis Claude-Maurice und Rodrigo Ribeiro. Und diese Offensive machte von Anfang an mächtig Alarm. Minutenlang konnten sich die Kölner kaum aus ihrer Hälfte befreien. Nach einer halben Stunde hatte sich das Blatt gewendet, drückten die Kölner den FCA in die eigene Hälfte zurück. Nach 37 Minuten musste sich Dahmen mächtig strecken, um einen Ball von Eric Martel noch an die Latte zu lenken. Postwendend kam der FCA kurz vor der Pause zu sei-

nen bis dahin besten Chancen. Schüssen von Ribeiro, Kömür und Rieder fehlte aber die letzte Präzision. Das änderte sich nach dem Pausentee, als in Minute 55 Ribeiro eine scharfe Hereingabe von Banks fünf Meter vor dem Kölner Tor in selbiges lenkte – mit der Hacke. Nach gut einer Stunde brachte Köln-Coach Lukas Kwasiak den neuen Sturm-Star in Reihen des „Effzeh“, Said El Mala. Auf der Gegenseite brachte Manuel Baum für den Torschützen Ribeiro Michael Gregoritsch ins Spiel. Köln ließ nicht locker, es sprang aber nichts Zählbares heraus. Nach 80 Minuten sorgte Baum für frische Kräfte auf dem Platz, wechselte Marius Wolf, Anton Kade und

Elvis Rexhbecaj ein. Positiver Effekt aus Augsburger Sicht: Das Spiel plätscherte dahin, bevor es in der „Overtime“ noch einmal spannend wurde. Zuerst musste Finn Dahmen noch einmal alles zeigen, um seinen Kasten sauber zu halten. Dann startete Claude-Maurice mit dem Ball im eigenen 16er, ließ den weit aufgerückten FCA-Keeper Marvin Schwäbe hinter sich und schob den Ball aus 40 Metern ins leere Kölner Tor zum Endstand ein. Man muss kein Prophet sein, um vorherzusagen, dass die kommenden Aufgaben für Augsburg in Leipzig, in Dortmund und gegen den VfB Stuttgart drei echte Größen vor der Brust, aber das Saisonende könnte wieder zu einer Frage nach dem Charakter der Mannschaft werden. Lässt der FCA es locker auslaufen, samt heiliger Heim-Auftritte gegen Hoffenheim, Frankfurt und Union Berlin – wie ein vollgefressener Bär? Oder gelingt es der sportlichen Leitung, den Hunger in der Mannschaft (Manuel Baums Beispiel vom hungrigen Bären) zu bewahren, so dass man eine bis zum letzten Spieltag kämpfende FCA-Elf erlebt – selbst wenn es eigentlich „um nichts mehr geht“? So etwas kann eigentlich nur jemand sagen, der nie nach Abpfiff zwischen den vielen Fans den Heimweg antritt, ihre Gespräche miterlebt, die Freude nach Siegen, die Enttäuschung nach Niederlagen. Für Fans gibt es keine Spiele, wo es um nichts mehr geht, sie sind immer hungrig.



• **Einwurf** •

Von Michael Siegel

Die Sache mit dem Hunger

Keiner erwartete von Manuel Baum als FCA-Trainer Wunderdinge, als er die Nachfolge von Sandro Wagner antrat. In der ganz langsam zuende gehende Saison (noch zehn Spieltage) könnte schon bald die Situation entstehen, dass es für den FCA „um nichts mehr geht.“ Eine Situation, die die Augsburger kennen – erlebte man sie doch erst in der Vorsaison unter Trainer Jess Thorup zum letzten Mal. Im Laufe des März konnte man 2025 den Nichtabstieg festigen. Es folgte zu Saisonabschluss eine Pleitenserie von vier Niederlagen (unter anderem daheim gegen Kiel und Union Berlin), was vielen im Verein sauer aufstieß – und zumindest teilweise als Argument gegen Trainer Thorup ins Feld geführt wurde. Nun hat der FCA in der allmählich auslaufenden Saison in den kommenden drei Spieltagen in Leipzig, in Dortmund und gegen den VfB Stuttgart drei echte Größen vor der Brust, aber das Saisonende könnte wieder zu einer Frage nach dem Charakter der Mannschaft werden. Lässt der FCA es locker auslaufen, samt heiliger Heim-Auftritte gegen Hoffenheim, Frankfurt und Union Berlin – wie ein vollgefressener Bär? Oder gelingt es der sportlichen Leitung, den Hunger in der Mannschaft (Manuel Baums Beispiel vom hungrigen Bären) zu bewahren, so dass man eine bis zum letzten Spieltag kämpfende FCA-Elf erlebt – selbst wenn es eigentlich „um nichts mehr geht“? So etwas kann eigentlich nur jemand sagen, der nie nach Abpfiff zwischen den vielen Fans den Heimweg antritt, ihre Gespräche miterlebt, die Freude nach Siegen, die Enttäuschung nach Niederlagen. Für Fans gibt es keine Spiele, wo es um nichts mehr geht, sie sind immer hungrig.

Vip-Tipp

RB Leipzig – FCA

Samstag 7. 3. 2026 • 15:30 Uhr, Red Bull Arena, Leipzig

KÜCHENSTUDIO CAROLA GRAUL
Küchen zum Leben und Genießen
Adelsried und Augsburg
www.graulkuechen.de
3:1

Radeln Sie mit uns in die Zukunft!
Sterzinger Str. 12 | Werner-von-Siemens-Str. 2
86165 Augsburg | 86551 Aichach
Tel: 0821 44945927 | Tel: 08251 8641222
Kontakt: info@rr-ebikes.de
Web: rr-ebikes.de | rr-ebikes
3:1

PHOTOVOLTAIK
Inhaber René Denzle
• qualitativ hochwertige Produkte (namentlicher Hersteller)
• 10 kw Batteriespeicher • 10 kw Wechselrichter
0176 / 35 36 9001 | www.green-eco-solar.de
1:2

saxenhammer
Elektro-Unternehmen GmbH
2:2

MAZDA PEUGEOT
AUTO FREY
www.auto-frey.com
2:0

radio fantasy
3:2

DACHDECKER-MEISTERBETRIEB
Inhaber René Denzle
Wir bieten langjährige Erfahrung in:
Dachfensteraustausch • Montage • Sanierung für Alt- und Neubau • Beschichtung • Reinigung
0176 / 35 36 9001 | info@dachdecker-denzle.de
2:1

TREPPEN AUS MEISTERHAND
SEIT 1975
@treppenzentrum
ERLEBEN SIE UNSERE AUSSTELLUNG
Digital unter treppenzentrum.de
Live in Neusäß-Vogelsang
Treppen Zentrum SCHMIDT
1:1

BM IMMOBILIENVERKAUF MIT GARANTIE!
Dieselstraße 41
D-86368 Gersthofen
T +49 (0) 821 450 722 15
E augsbu@brimo-immobilien.de
W www.brimo-immobilien.de
2:0

In ist, wer drin ist
AUGSBURG JOURNAL
0:0

Wir wünschen viel Erfolg!

AUGSBURG JOURNAL
REPORTER 2:3

Wer bei unserem VIP-TIPP noch mitspielen möchte, kann jederzeit einsteigen und mittippen!
Weitere Infos – auch zu den Konditionen – unter Telefon: (0821) 34 774-32.

präsentiert von
Ritec
Holding GmbH

TORJÄGER

#26
Alexander Blank
19 Tore

#14
D.J. Busdeker
19 Tore

#19
Riley Damiani
16 Tore

präsentiert von
Ritec
Holding GmbH

Obwohl Cody Kunk (Mi.) sowohl in der Heimpartie gegen München (unser Foto) als auch am Sonntag in Iserlohn ins Tor traf, verloren die Panther jeweils 2:4. Foto: Sport in Augsburg



Nicht bissig genug

DEL: Augsburger Eishockey-Panther zuletzt zweimal geschlagen

Die „Mission Pre-Playoff-Teilnahme“ der Augsburger Panther will nicht recht in Schwung kommen. In den drei ersten Partien nach der Olympia-Pause gab es für die Panther nach einem Auftaktsieg in Mannheim (4:3 n. V.) zwei Niederlagen zu Hause gegen München (2:4) und zuletzt am Sonntag gegen Verfolger Iserlohn (2:4). Einen Platz müssen die Panther, derzeit Tabellenelfter noch aufholen, sechs Punkte beträgt der Rückstand auf Nürnberg, deren sieben auf Schwenningen. Von hinten lauert Iserlohn mit vier Punkten Rückstand auf die Panther auf Ausrutsch.

Die verbleibenden fünf Partien für die Panther bergen durchaus einige Brisanz: Schon am heutigen Mittwoch (19.30 Uhr) gastiert man beim unangefochtenen Tabellenführer in Köln. Vielleicht gelingt ja eine Überraschung gegen unkonzentrierte Haie.

Dann kommt Dresden mit seinen Eislöwen nach Augsburg (Freitag, 19.30 Uhr). Die Sach-

sen stehen bereits als Absteiger fest. Sie können in Augsburg entsprechend befreit aufspielen – oder ihre verbliebenen Spiele abschenken.

Anschließend wird es brisant, ein mögliches Sechspunkte-Spiel steht an. Die Panther reisen nach Schwenningen zum direkten Mitbewerber um die Pre-Playoffs (Anstoßbully Sonntag, 19 Uhr).

In der letzten Vorrunden-Woche folgt am Freitag (13. März, 19.30 Uhr) das immer brisante Panther-Derby gegen die Namenskollegen aus Ingolstadt, die ihren Play-off-Platz bereits sicher haben. Letzter Punktspiel-Gegner sind die Grizzlies aus Wolfsburg (Sonntag, 15. März, alle DEL-Partien starten um 14 Uhr) die vermutlich selbst bis zuletzt um ihren Pre-Playoff-Platz kämpfen werden.

Noch in unmittelbarer Erinnerung ist das jüngste Spiel der Panther in Iserlohn. Nicht zuletzt deswegen, weil die Augsburger am vergangenen Sonntag auf des Gegners Platz in Führung gingen. Gleich

die erste Überzahl-Situation nutzte **D.J. Busdeker** für das 1:0 der Panther. Es überdauerte das erste Drittel, dann aber reagierte Iserlohn und kam zum Ausgleich (2:1). Das Spiel pendelte bis Minute 53, ehe für die Panther ein Hoffnungsfunkel aufleuchtete. **Enrico Henriquez** schoss den Iserlohner Keeper an, der den Puck ins eigene Tor abfälschte. Es dauerte aber keine zwei Minuten, da legte Iserlohn zum 3:2 nach. Als die Panther in der Schlussphase den Torhüter vom Feld nahmen, gelang den Gastgebern kurz vor der Schluss sirene der 4:2-Endstand.

Nichts zu holen hatte es für die Panther auch im vierten Saison-Duell mit RB München gegeben. Im ausverkauften Curt-Frenzel-Stadion hatte der aktuelle Tabellenvierte erneut das bessere Ende für sich. Einem Doppelschlag der Gäste (23. und 25. Minute) setzten die Panther in Person von **Moritz Elias** in Minute 30 den viel umjubelten Anschlusstreffer entgegen. Die

Münchner gerieten aber nicht ins Wanken, sondern erhöhten (Minute 35 und 48) auf 4:1. Das 2:4 von **Cody Kunk** (50.) ließ bei den Heimfans noch einmal Hoffnung aufkeimen, die Münchner brachten den Vorsprung aber relativ sicher über die Schluss sirene.

„**Markus Keller** ist wieder da“, hatte eine Schlagzeile bei den Augsburger Panther im ersten Spiel nach der Olympia-

pause gelauret. Keller hatte nach der vergangenen Saison seinen Platz im Panther-Tor gegen den des Teammanagers eingetauscht. Nun wurde er reaktiviert, um

seinen Verein im Endspurt Richtung Pre-Play offs hinter **Peyton Jones** zu unterstützen. Bei den Adler Mannheim hatten die Panther am Ende mit 4:3 nach Verlängerung gesiegt. Die Treffer für Augsburg erzielten **David Farrance** (11.), **T.J. Trevelyan** (31.), **Kyle Mayhew** (59.) und **Cody Kunk** (61.). In der Overtime hatte es nur 24 Sekunden gedauert, ehe sich die Panther den Extrapunkt gesichert hatten.

MARKUS KELLER IST WIEDER DA

Kufe gegen Hals: Spieler schwer verletzt

EHC Königsbrunn bangt mit Sternheimer und Brückner

Harte Checks, tolle Offensivszenen und spektakuläre Saves. Das zweite Playoff-Spiel um die Bayerische Eishockeymeisterschaft zwischen dem EV Dingolfing und dem EHC Königsbrunn (3:4 n. P.) sorgte bei den knapp 1200 Fans für Begeisterung – zumindest bis zur Verlängerung, als **Marco Sternheimer** (27) vom EHC Königsbrunn schwer verletzt wurde. Der ehemalige Augsburger Panther-Profi war von der Kufe eines Gegenspielers unabsichtlich am Hals getroffen worden und hatte einen „Cut“ erlitten. Schon zuvor war ein Rettungseinsatz auf dem Eis nötig geworden, nachdem der Königsbrunner **Peter Brückner** (31) in die Bande

er einen Cut, eine Schnittwunde. Durch das sofortige Eingreifen der Rettungskräfte konnte – nach fast halbstündiger Behandlung – eine erste Entwarnung gegeben werden. Der EHC teilte in der Nacht zum Montag auf seinen sozialen Kanälen mit, dass Sternheimer außer Lebensgefahr sei und auf der Intensivstation „bestens behandelt“ werde. Auch Sternheimers langjähriger Arbeitgeber, die Augsburger Panther, veröffentlichte am Montagvormittag ein Update zum Zustand des Ex-Profis. Demnach gehe es dem Sportler „den Umständen entsprechend gut“.

Was das Spielgeschehen anbelangte, zogen die Gastgeber bis zur 37. Minute auf 3:0 davon.

Königsbrunn ließ aber nicht nach und kam – trotz des „Brückner-Schocks“ – zum 3:3-Ausgleich, der eine Verlängerung erforderlich machte. In dieser Verlänge-

NACH PENALTY: EIN SIEG, DEN KEINER FREUTE

„Sag der Frau, dass alles in Ordnung ist“, so eine Betreuerstimme des EHC Königsbrunn, als Brückner, Stürmer der Königsbrunner, in der 45. Minute mit vollem Tempo in die Bande krachte. Nach minutenlangem Bangen brach Riesenjubel aus: Brückner konnte zumindest auf eigenen Beinen stehen und die Partie weitergeführt werden. Dann kam es noch dicker für Königsbrunn und seine Fans: Stürmer Marco Sternheimer wurde schwer am Hals verletzt. Laut Mitteilung seines Vereins erlitt

ung spielten beide Mannschaften – deutlich beeindruckt durch die Vorkommnisse um Marco Sternheimer – die Zeit hinunter, sodass es zum entscheidenden Penalty-Schießen kam. Im gespenstisch stillen Stadion war es der Treffer von **Johan Lorraine**, der den Königsbrunner Sieg bedeutete. Doch an diesem Abend waren alle Gedanken der Spieler nur bei Sternheimer, der, so die einmütige Hoffnung, wieder vollständig gesund wird, um eines Tages wieder auf dem Eis stehen zu können.



Schwer am Hals verletzt wurde Eishockeyspieler Marco Sternheimer. Foto: D. Ziegler/diz-pix.de

HEIMSPIEL



VS



POWERED BY

delphis
Faszinierende
Bäder & Technik

PANTHER TICKETS

Tickets für die Heimspiele erhältst du online unter PANTHERTICKETS.DE oder in unserem 1878 SHOP im Stadion.

Öffnungszeiten:
Di. - Do. 17 - 19 Uhr
Fr. 13 - 17 Uhr

Alle Infos über die Heimspiele der Augsburger Panther im Curt-Frenzel-Stadion findest du unter:

WWW.AEV-PANTHER.DE



06. MÄR // 19:30 UHR



Berührende Freundschaft durch Liebe zur Musik

Wenn Pianist **Luka Vucinic** im Hospital-Stift der Altenhilfe der Stadt Augsburg am Klavier spielt, richtet sich seine Aufmerksamkeit oft auf einen einzigen Zuhörer: den 84-jährigen Bewohner Eckhard, der seit rund fünf Jahren in der städtischen Senioreneinrichtung lebt. Seit November 2025 kommt der Musiker regelmäßig vorbei – ohne Publikum und ohne festes Veranstaltungsformat.

Während der Musik, vor allem bei Rock'n'Roll, reagiert der Senior deutlich: Er wird aufmerksam, bewegt sich im Takt, spielt einzelne Tasten mit am Klavier und zeigt sichtbare Freude. „Die Begegnungen geben ihm Struktur und Orientierung im Alltag“, sagt Fachbereichsleiterin **Katrin Lemke**, die in den Augsburger Senioreneinrichtungen die Qualität der Pflege und Betreuung verantwortet. „Musik tut Eckhard wie auch anderen Bewohnerinnen und Bewohnern in unseren Pflegeeinrichtungen



Luka Vucinis am Klavier im Hospital-Stift.

sehr gut. Neben den positiven Gefühlen unterstützt sie vor allem die Tagesstruktur. Die regelmäßigen Begegnungen schaffen Verlässlichkeit und eine positive Vorfreude“, erklärt Lemke.

Zwischen Eckhard und dem 29-jährigen Pianisten entwickelte sich in den vergangenen Monaten eine enge musikalische Beziehung und kleine Freundschaft. Der in Málaga aufgewachsene Augsburger besucht die Einrichtung inzwischen fast täglich und spielt verschiedene Stücke meist nur für ihn. Vucinic beschreibt die Reaktionen des Bewohners als besonders eindrucksvoll: „Wir sind uns ganz fremd eigentlich, aber durch die Musik hat sich eine Freundschaft entwickelt.“

Kennengelernt haben sich beide im Veranstaltungssaal der Senioreneinrichtung. Dort übte Luka Vucinic regelmäßig am Klavier, nachdem er zunächst für mehrere Bewohnerinnen und Bewohner in einer kleinen Gruppe gespielt hatte. Eckhard hielt sich häufig im Raum auf und hörte zu. Aus dem Zuhören entwickelte sich eine regelmäßige Begegnung – Luka am Klavier, Eckhard daneben im Takt bewegend. Für die Einrichtung mit 150 Pflegeplätzen sind die Erfahrungen ein Beispiel dafür, wie Musik die Lebensqualität im Alter stärken kann. „Musik ist eine niedrigschwellige Form

der Ansprache und ergänzt die pflegerische Versorgung und Betreuung“, erläutert Katrin Lemke. Nachdem musikalische Angebote einen sehr positiven Einfluss auf das Wohlbefinden von Seniorinnen und Senioren haben, ist ehrenamtliches Engagement wie das von Luka Vucinic sehr zu begrüßen. Die Altenhilfe Augsburg hat bereits bei Festivitäten regelmäßig musikalische Darbietungen als festen Bestandteil integriert.

Inzwischen ist die Geschichte bereits einem Millionenpublikum bekannt. Ein Video der Begegnung, das Luka Vucinic mit Einwilligung über Instagram veröffentlichte, zeigte die sichtbare Freude des 84-jährigen und fand große Resonanz in sozialen Medien. Auch ein Fernsehbeitrag wurde am 16. Februar in der Sendung „17:30“ auf Sat.1 Bayern über den Musiker und den Senioren ausgestrahlt.

Instagram von Luka Vucinic: @lukavcn

3x „Feuerkorb Beer Box“ gewinnen



Wir verlosen 3x jeweils eine „Feuerkorb Beer Box“ von höfats im Wert von 129,00 Euro – und das Beste: Jede Box ist zusätzlich prall gefüllt mit 10 Freibierchen und 10 „Schnelles Helles“ der Brauerei Ustersbacher!

Der Feuerkorb aus Cortenstahl in Form einer Bierkiste ist vielseitig verwendbar: ob als Geschenk, Kaminholz-Kiste oder Aufbewahrungsbox. Durch große Eingriffe und abgerundete Kanten bietet er ein angenehmes Tragegefühl. Der integrierte Flaschenöffner sorgt dafür, dass Sie jederzeit bestens ausgestattet sind. Und mit einem Grillrost (nicht enthalten) ist der Feuerkorb auch ideal zum Grillen einsetzbar.

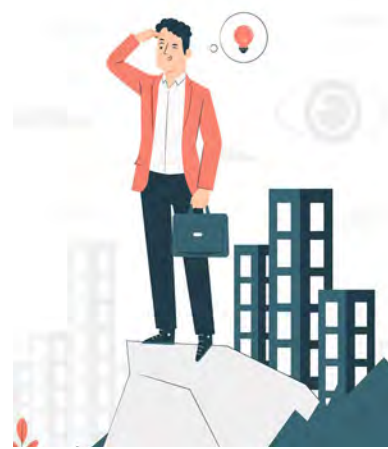
Ob für gesellige Sommerabende, das nächste Grillfest oder entspannte Stunden im eigenen Garten – dieses Set vereint Funktionalität und Genuss auf stilvolle Weise.

Senden Sie uns bis zum 11. März 2026 eine E-Mail mit dem Stichwort „Feuerkorb“ sowie Ihrem vollständigen Namen und Ihrer Anschrift an verlosung@augsburgjournal.de. Der Gewinn muss im Verlag (Martinipark) abgeholt werden.

Stellenmarkt

Spargelverkäufer gesucht! (m/w/d)

wir suchen freundliches und zuverlässiges Verkaufspersonal für unsere Spargelstände 2026.
-Schrobenhausener Spargel-
Für unsere Standort in:
86459 Gessertshausen
86391 Stadtbergen
86485 Biberbach
Zeitraum: Anfang April bis Ende Juni
Gerne Hausfrauen/Hausmänner, Rentner/innen, Student/innen
Einfach melden per Anruf, WhatsApp oder E-Mail.
Mobil: 0151-41934081
E-Mail: info@georgs-spargelhof.de
Georgs Spargelhof · Georg Lohner Landwirtschaft Prof. -Hegenauer-Str. 13 · 86570 Inchenhofen



Wir sind für Sie da!

Jetzt Anzeige schalten

Cornelia Klaus
Mediabertnerin

AUGSBURG JOURNAL
REPORTER

Telefon 0176/43137600

KSA WIR SUCHE VERSTÄRKUNG

Konrad Schmaus GmbH

Abbruch · Erdarbeiten · Spezialtiefbau · Asbest-/Schadstoffsanierung
Entsorgung · Containerdienst · Bodensanierung · Recyclingprodukte

- **Hilfsarbeiter (m/w/d) im Bereich Abbruch & Sanierung** in Vollzeit
- **LKW-Fahrer (m/w/d) in Vollzeit**
- **Vorarbeiter (m/w/d) - mit Nachweis TRGS 519 Anl. 2** in Vollzeit
- **BF3/BF4-Fahrer/in für Schwertransportbegleitung (m/w/d)** in Vollzeit/Teilzeit (unbefristet)

Interesse geweckt? Dann freuen wir uns auf Ihre Bewerbung per E-Mail an: katrin.lingenberg@konrad-schmaus.de

Ausbildung, die was bewegt.

Bau auf eine Ausbildung mit Zukunft.

Du suchst eine Ausbildung, bei der du richtig anpacken und etwas bewegen kannst? Dann bist du bei uns genau richtig!

Für unsere Gruppe Schwaben/Allgäu suchen wir an den Standorten **Augsburg** und **Erkheim** motivierte Nachwuchskräfte für folgende Ausbildungsberufe:

- **Straßenbauer:in (m/w/d)**
- **Tiefbaufacharbeiter:in (m/w/d)**

Dich erwarten spannende Projekte, ein starkes Team und beste Chancen für deine Zukunft im Verkehrswegebau.
Bewirb dich jetzt und starte mit uns durch!

Let's progress!

[karriere.strabag.com](https://www.karriere.strabag.com)



Jetzt bewerben

STRABAG AG
Pilsener Str. 7, 86199 Augsburg
Yvonne Plevnik, Tel.: +49 821 4200422

STRABAG
WORK ON PROGRESS



AUGSBURG JOURNAL
REPORTER
AUGSBURG-JOURNAL.DE

THEIML Karosserie

Wir suchen zum sofortigen Eintritt

Karosserie-spengler/in
(m/w/d)

Theiml GmbH

Karosserie-Fachbetrieb

Lechwehrstraße 15

86368 Gersthofen

Telefon (08 21) 49 13 96

bewerbung@theiml.net

www.theiml.net

Wir freuen uns auf Ihren Anruf und Ihre Bewerbung.



Die Franziskanerinnen von Maria Stern,
Körperschaft des öffentlichen Rechts,
Sternstraße 5, 86150 Augsburg,
suchen einen

Hauswirtschaftlichen Mitarbeiter (w/m/d)
für die Klosterküche

in Teilzeit mit bis zu 35 Wochenstunden
Beschäftigungsbeginn: ab sofort

Weitere Informationen finden Sie im Internet unter www.klostermariastern.de unter dem Navigationspunkt Stellenangebote oder Sie nutzen bequem den QR-Code

Wir freuen uns auf Ihre aussagekräftige Bewerbung und erbitten diese ausschließlich per Post an:



Kloster der Franziskanerinnen von Maria Stern
Provinzverwaltung, Sternstraße 5, 86150 Augsburg
Tel.: 0821-3298-133 (Mo-Do 8.30 - 12.00 Uhr)

STARTE DEINE
AUSBILDUNG

BEI **FOLTEC!**

Medientechnologie
Siebdruck (d/m/w)



JETZT BEWERBEN!

Gottlieb-Daimler-Str. 9 | 86830 Schwabmünchen



Die Franziskanerinnen von Maria Stern,
Körperschaft des öffentlichen Rechts,
Sternstraße 5, 86150 Augsburg,
suchen eine

Ausgebildete Hilfskraft für die Klosterküche (m/w/d)

in Teilzeit mit bis zu 30 Wochenstunden
zum sofortigen Beginn bzw. nächstmöglichen Zeitpunkt

Weitere Informationen finden Sie im Internet unter www.klostermariastern.de unter dem Navigationspunkt Stellenangebote oder Sie nutzen bequem den QR-Code

Wir freuen uns auf Ihre aussagekräftige Bewerbung und erbitten diese ausschließlich per Post an:



Kloster der Franziskanerinnen von Maria Stern
Provinzverwaltung, Sternstraße 5, 86150 Augsburg
Tel.: 0821-3298-133 (Mo-Do 8.30 - 12.00 Uhr)

PIUS BESTATTUNGEN
Wir werden für Sie tätig:
- Erd-, Feuer-, See- und Naturbestattungen
- Überführung im In- und Ausland
- Bestattungsvorsorge mit finanzieller Absicherung

Thyssenstr. 31
86368 Gersthofen
Bauernbräustr. 1a
86316 Friedberg
www.pius-bestattungen.com
Tel. 08 21 - 450 45 75

Deuterstraße 10
86356 Neusäß
(direkt beim Zentralklinikum)

Aufgefallen!



Es „ostert“ schon sehr: Diesen kuscheligen Plüschhasen mit seiner flauschigen Plüschkarotte kann man im Hotel Maximilian's entdecken ... fröhliche Suche!

Zitat der Woche

Dr. Markus Seemann, Leiter des Archivs im Bistum Augsburg

„Unsere Einrichtung bildet nicht nur das Gedächtnis der Diözese ab, sondern ist mit ihren vielfältigen Dienstleistungen auch ein wichtiger Ort, der Vergangenheit bewahrt, Fragestellungen der Gegenwart aufgreift und Zukunft mitgestaltet.“ Das Bistumsarchiv der katholischen Kirche in der Pfarrhausstraße 4 ist am kommenden Sonntag, dem bundesweiten „Tag der Archive“, von 13 bis 17 Uhr für jedermann geöffnet.

Geburtstag der Woche

T. J. Treveljan (42)

Ein Ständchen können 6000 Panther-Fans ihrem „T.J.“ am Freitag im Stadion zu seinem Geburtstag bringen.



Frauenpower zum Finale

OB in der Perle

Zum Wahlkampf-Endspurt lud Oberbürgermeisterin **Eva Weber** (CSU) gemeinsam mit der Frauen Union zur Ladiesnight in die „Schwarze Perle“ in der Maxstraße. Beim Afterwork-Treffen ging es um Austausch, Begegnung und politische Gespräche in entspannter Atmosphäre, mal ganz ohne Bühne. Die OB schwor sich auf das Finale im Wahlkampf-Krimi also mit echter Frauenpower ein.

Jaqueline von Wallenrodt, Maggie Heinrich, OB Eva Weber, Sandra Braeucker und Natalie Böck vor der „Schwarzen Perle“ (v.li.).



Viele Künstler, ein Abschied...

...und ein neuer Caterer in der Stadthalle Gersthofen

Die neue Spielzeit der Stadthalle Gersthofen wird bunt und abwechslungsreich. Doch neben der Vorstellung vieler namhafter Gäste gab es auch einen „Vor-Abschied“. Kulturamtsleiter **Uwe Wagner** sagte schon einmal „Vergelt's Gott“ zu Gersthofens Erstem Bürgermeister **Michael Wörle**, der bei der kommenden Kommunalwahl nicht mehr antritt. Wagner bedankte sich für die langjährige Unterstützung „seines Vorgängers“ und die vertrauensvolle Zusammenarbeit.

Kurz drauf stellte die Stadthalle zudem einen neuen gastronomischen Partner vor: Ab



Uwe Wagner (re.) verabschiedete Gersthofens Bürgermeister Michael Wörle.

sofort übernimmt „Ofenhaus Augsburg“ die Bewirtung bei Veranstaltungen. Hinter dem Unternehmen steht der bekannte Augsburger Gastronom **Thomas Emminger**. Infos gibt es online unter www.stadthalle-gersthofen.de

„Die Welt ist arm, der Mensch ist schlecht“?

Brechtfestival-Start mit „Dreigroschenoper“-Premiere



Kleines Bild: Das Musikong Bumbong Expanded Marching Band Project (Leitung: TinTin Patrone) spielte bei der Prozession. Großes Bild: Das Ensemble beim Schlussapplaus der „Dreigroschenoper“.

Von Julia Greif

Die erste Premiere: Zum ersten Mal eröffneten **Sahar Rahimi** und **Mark Schröppel** als neue Künstlerische Leitung „ihr“ Brechtfestival. Und zwar (wie schon Vorgänger **Julian Warner**) mit einer feierlichen Prozession vom Manzübrunnen durch die City bis zum Festivalzentrum in der Karo [10]. Dort warteten etwa **Eva Gold**, ein Ensemble der Alevitischen Gemeinde, das Inklusionsorchester Die Bunten und junge Sängerinnen von St. Ulrich und Afra. „Alle Menschen dieser

Erde“ sangen am Schluss alle gemeinsam, auf zwei Etagen. Das Thema „Inklusion“ war hier spürbar, etwa als Kulturreferent **Jürgen Enninger** in seiner Ansprache an seinen verstorbenen Bruder erinnerte: „Er hat mir gezeigt, dass Anderssein ganz normal ist.“

Die zweite Premiere des Abends: „Die Dreigroschenoper“ am Staatstheater. In **Sapir Hellers** Inszenierung wurde es tierisch: Mit Fell auf Händen und Füßen wurden die Figuren zu Hyänen, die unerbittlich ums Überleben kämpfen. Banditen, Bürger, Hyänen: Alles nicht so weit ausein-

ander. Die Ohrwürmer von **Kurt Weill** setzten **Stefan Leibold** (fürs Schauspiel – hier singen Schauspieler ziemlich anspruchsvolle Partien) und **Ivan Demidov** (Musiker) in Szene. Heraus stach das Ende, das das Ensemble selbst umgebaut hat: Mackie Messer komme hier nicht einfach davon, sondern die anderen wollen ihn, eingewickelt in einen Fisch, essen. Die Diskussion beginnt: Brecht habe das Ende doch anders geschrieben! Bis sich **Dirigent Ivan Demidov** einschaltete. Am Ende gab's Applaus für die Musiker und das Ensemble.

Ist die „Dreigroschenoper“ noch zeitgemäß?

Matthew Bauer (28), Langenneufnach

„Wo die Schauspieler am Ende entgleist sind und der Dirigent geredet hat, das war gut und piffig! Und zeitgemäß? Die Message, die Brecht rüberbringen wollte, gilt heute noch genauso wie damals.“



Gabi Muck (61), Heinrichshofen

„Mir hat es sehr gut gefallen! Ich hab am Anfang nicht kapiert, was das für Tiere waren. Aber spannend. Sehr gut waren die Stimmen und dass man den Text mitlesen konnte. Es war auf jeden Fall zeitgemäß! Das ist sehr politisch, gesellschaftlich. Der Umgang der Menschen untereinander, der Gesellschaftsschichten und wie Männer mit Frauen umgehen, und das Milieu wird angesprochen. Auch wie Politik gemacht wird.“

Konrad Siebenhüter (60), Augsburg

„Ich find's eine super Inszenierung, total kurzweilig. Die Schauspieler, auch bewegungstechnisch, grandios. Tolle Kostüme und witzige Idee mit diesem Fischkutter. Unbedingt angucken! Das ist Brecht ganz neu. Zeitgemäß? „Erst kommt das Fressen, dann kommt die Moral“: Jetzt ist das politisch. Allein in den USA geht es nur darum, dass die großen Fische das Geld abschöpfen und was den Kleinen passiert, ist denen scheißegal. Auch der „Kanonensong“ ist hochaktuell, wenn man wieder über die Wehrpflicht diskutiert.“



25 Jahre „die Kiste“: Puppentheatermuseum feiert

Zum Jubiläum gibt' die neue Sonderausstellung „Abenteuer Museum“

Ohne ‚die Kiste‘ wären viele der Figuren im Theaterfundus verschwunden, sagte **Christoph Mayer**, Vorsitzender des Vereins Freunde des Augsburger Puppenspiels e.V. Im Oktober 2001 eröffnete das Museum. Seitdem: 42 Sonderausstellungen, fast 1,4 Millionen Besucher, das erfolgreichste Puppentheatermuseum Europas. Heute steht an der Spitze des Hauses ein engagiertes Team um Museumsleiterin **Michaela Dempf**, das sich für den runden Geburtstag die Sonderausstellung „Abenteuer Museum. 25 Jahre auf Entdeckungstour in der Kiste“ (bis 22. November) ausdachte. Und auch wenn die Zukunft finanzielle Herausforderungen bereithält – steigende Kosten, wegfallende Sponsoren –, überwog an diesem Eröffnungsabend die Zuversicht.

Der erste Museumsdirektor **Erik Raskopf** erinnerte sich: „Mein erstes Büro war gleichzeitig meine Wohnung.“ Die Figuren, sagt er, trügen Erinnerungen in sich. Zwischen den Kistendeckeln entstehe eine geschlossene Welt, in der Ordnung herrsche und es ein Happy End gebe – was besonders Kindern Halt gebe. „Mut zur Langsamkeit“ sei eine der wichtigsten Botschaften der Puppenkiste.

Dass all das nicht selbstverständlich ist, machte **Klaus Marschall** deutlich. Den Wunsch seiner Mutter **Hannelore**, ein Museum für ihr Lebenswerk zu schaffen, hätten er und sein Bruder ihr zunächst „einreden müssen“. Geldmangel, Denkmalschutz, Widerstände – vieles sprach am Anfang dagegen. Der Wendepunkt kam Ende der 90er-Jahre mit der dringend notwendigen Sanierung des Heilig-Geist-Spitals. „Wir wussten nicht, wie Museum geht“, sagt Marschall. „Wir haben es einfach gemacht.“

Dass daraus eine Erfolgsgeschichte wurde, sei Fachleuten, Idealisten, Unterstützern zu verdanken. „Ein Museum besteht nicht aus Vitrinen“, betont er. „Es besteht aus Menschen.“ Deshalb gab es für den menschlichen Hunger an diesem Abend die schon traditionellen Hot Dogs. *jj*



Ministerpräsident Markus Söder als Schirmherr: Das sei eine große Ehre, freute sich Christoph Mayer (links im Bild) bei der Ausstellungsöffnung, gemeinsam mit (von links) Gründungsdirektor Erik Raskopf, der aktuellen Museumsleiterin Michaela Dempf, dem zweiten Museumsdirektor Oliver Seitz und OB Eva Weber. Michaela Dempf stellte dem AJ REPORTER Prof. Dr. Dr. Zwengetmann aus der „Urmel“-Serie vor, der mit den Museumsratten durch die Ausstellung führt.

Green Eco Solar

- Photovoltaik Gesamtpaket
- Wartung / Reinigung
- Dachflächenfenster
- Dachflächenfensterrolläden
- Dachreparaturen
- Sonnenschutzmarkisen



Green Eco Solar
Rene Denzle

Wiesenstraße 16 • 86836 Klosterlechfeld
Tel.: 0176 353 690 01
www.green-eco-solar.de
info@greensolar.de

Das neue
AUGSBURG JOURNAL

DER UNBEKANNTE FUSSBALL-STAR
WIE FABIAN PECHER DIGITAL DIE FUSSBALLWELT AUFMISCHT

KOMMUNALWAHLKAMPF
WAS MAN WISSEN MUSS - AUF 13 SEITEN

Jetzt überall im Zeitschriftenhandel
www.augsburg-journal.de

DR. FLORIAN FREUND

Oberbürgermeister.
FÜR Augsburg.

08.03. WECHSEL nur mit FREUND!

Politische Anzeige – Sponsor SPD Unterbezirk Augsburg – die Werbung steht im Zusammenhang mit der Kommunalwahl am 08.03.2026. VdSP: SPD Unterbezirk Augsburg, vertreten durch den Vorsitzenden Dr. h. c. M. Freund, Grottenau 4, 86500 Augsburg, Transparenznummer: 1437 // www.spd-augsburg.de/transparenz

WSA

Schulsanierungen vorantreiben und das Baurecht ausschöpfen, Planungshoheit nahe am Gesetz

Mehr Digitalisierung im Baurecht und Entbürokratisierung

Kommunalwahl am 8. März: Bitte zur Wahl gehen und auf der Stadtratsliste die Macher-Liste 11 WSA ankreuzen!

Platz 2
Anita Ponzio
Unternehmerin

Platz 1
Helmut Wiedemann
Unternehmer

Politische Anzeige des WSA e. V., Reichensteinstraße 61, 86156 Augsburg
- im Zusammenhang mit der Kommunalwahl am 08.03.2026 in Augsburg,
selbst finanziert laut Preisliste, ohne Targeting, Transparenznummer: www.augsburg-wsa.de

SEGMÜLLER

Highlight Angebote

GÜLTIG
BIS ZUM
14.03.26

Esstisch

mit **SEGMÜLLERPLUS**:
Finanzierung: 24x

17.47

Kreditbetrag: 419.23 ³³

Barpreis: 399.-

~~569.-**~~

~~89.-**~~

59.99

Stuhl

[de]sign
& more*

Infos zur Speisegruppe siehe S. 4
**Bisheriger Preis

BIS ZU

72

**MONATE
FINANZIERUNG**

Effektiver Jahreszins	Laufzeit
3,9%	0-12 Monate
4,9%	13-36 Monate
5,9%	37-48 Monate
7,9%	49-72 Monate

TOTAL FLEXIBEL
Individuelle Ratenvereinbarung

³³ Details siehe S. 7

120 Ausstellungsküchen



Attraktive Fachabteilungen



Riesiges Sortiment



Alles für Kinder



Tausende
Einrichtungsideen
auf rund
50.000 m²



SEGMÜLLER IN FRIEDBERG

Erstklassige Marken



Toller Erlebniseinkauf



SEGMÜLLERPLUS

JETZT ANMELDEN UND VORTEILE SICHERN.

- + TREUE-BONUS**
Bei jedem Kauf Guthaben sichern
- + AKTIONEN UND EVENTS**
Spannende Veranstaltungen, exklusive Einladungen und Gewinnspiele
- + GUTSCHEINE**
Jeden Monat neue Angebote und Vorteils-Coupons
- + DIGITALE KUNDENKARTE**
Vorteile, wie Treue-Bonus Gutscheine und Coupons, immer und überall dabei

HIER KOSTENLOS ANMELDEN



Inklusive



✓ Backofen*
PKM, EB7B, EEK: A

A

✓ Kühlgerät**
PKM, KST20.4A++EB, EEK: E

E

✓ Induktionskochfeld
PKM, IN4-2FZSA

✓ Einbauspüle

✓ Flachschildhaube*
PKM, FS1-60BSPY, EEK: B

B

Energieeffizienzklasse:
* Spektrum: A+++ bis D
** Spektrum: A bis G

schüller®



inkl. Aufmaß, Lieferung, Montage,
Sanitär- & Elektroanschlüsse

mit **SEGMÜLLERPLUS:**
Finanzierung: 36x

140.40

Kreditbetrag: 5054.31

Barpreis: 4699.-

Küche Sandgrau Hochglanz, inkl. Anstellisch,
inkl. Elektrogeräte von PKM sowie Einbauspüle
in Edelstahl. Stellmaß ca. 150 + 215x330x345 cm.
Ohne Deko, Armatur und Hocker. 3873330

IHRE TRAUMKÜCHE BEGINNT HIER: Beratungstermin online buchen

Sie möchten einen persönlichen Küchenplanungstermin völlig ohne Wartezeit vereinbaren? Kein Problem! Sie sind nur einen Mausklick davon entfernt.

Termin reservieren:
segmuller.de/kuechen



Wir beraten Sie flexibel und auf Ihre Bedürfnisse zugeschnitten auf folgenden Wegen:



Zuhause



per Video-Chat



im Einrichtungshaus



BIS ZU **72**

MONATE
FINANZIERUNG
MIT **SEGMÜLLERPLUS**

Effektiver Jahreszins	Laufzeit
0%	0-12 Monate
4,9%	13-36 Monate
5,9%	37-48 Monate
7,9%	49-72 Monate

¹³ Für einen Küchenkauf im Einrichtungshaus (nicht bei Kauf in unserem Onlineshop) ab einem Auftragswert von 120.- €, ohne Anzahlung. Beispiel: Finanzierungsbetrag 120.- € = 12 Raten zu je 10.- €. Finanzierung durch Openbank Pay (Open Bank, S.A.) Nettodarlehensbetrag entspricht dem Kaufpreis. Effektiver Jahreszins und gebundener Sollzinssatz beträgt 0,00 % p.a., bei längeren Laufzeiten 4,90 % bis 7,9 % p.a., Bonität vorausgesetzt. Hierbei handelt es sich um ein Angebot der Open Bank, S.A., mit Geschäftsadresse Plaza de Santa Bárbara Nr. 2, 28004 Madrid, Spanien. Die Open Bank S.A. ist eine hundertprozentige Tochtergesellschaft der Banco Santander S.A. Die Angaben stellen zugleich das 2/3-Beispiel gemäß § 17 Abs. 4 PangV dar.



DIE GANZE WELT DER KÜCHEN

- Riesige Küchen-Auswahl für jeden Raum
- Komplette Bandbreite an Stilrichtungen
- Vielfältige Fronten und Oberflächen
- Sensationelles Angebot an Top-Marken
- Großes Granit- und Leuchten-Center
- HomeConnect und Hauswirtschaftslösungen



ERLEBEN SIE UNSERE KÜCHEN-AUSSTELLUNG DER SUPERLATIVE.

Wir sind die erste Adresse für Ihren Küchenkauf!



★ 5 JAHRE GARANTIE

Wir gewähren Ihnen auf alle neu erworbenen Küchen der nebenstehenden Marken „5 Jahre Garantie“ in voller Überzeugung, Ihnen eine gesicherte Qualität zu gewährleisten.

schüller®

DECKER
1915 möbel · massiv · individuell

eisl
CLEARING WATER®

BLANCO

noite®
KÜCHEN

pino

OSTER®
KÜCHE

TEBU®
LIFE GREEN

Villeroy & Boch
1748

bürger,
part of the Michael family

PLASMA MADE®
Absolute Science

FRANKE

BORA

next125

sormani®
collezione internazionale

IMPULS
KÜCHEN

SEGMÜLLER

Online | GH_KH_FI

Ⓚ3 0% effektiver Jahreszins bis zu 12 Monate für SEGMÜLLER PLUS-Kunden für einen Küchenkauf im Einrichtungshaus (nicht bei Kauf in unserem Onlineshop) ab einem Auftragswert von 120.- €, ohne Anzahlung. Beispiel: Finanzierungsbetrag 120.- € = 12 Raten zu je 10.- €. Finanzierung durch Zinia (Open Bank S.A., Zweigniederlassung Deutschland). Kaufpreis entspricht dem Nettodarlehensbetrag sowie dem Gesamtbetrag. Effektiver Jahreszins und gebundener Sollzinssatz beträgt 0,00 % p.a., bei



SEGMÜLLER

IHR
**KÜCHEN
SPEZIALIST**



KOMPETENTE BERATUNG

**Erfahrene und top-
ausgebildete Küchenexperten
an Ihrer Seite:**

- Maßgeschneiderte Beratung ganz nach Ihren Anforderungen
- Detailgetreue (3D-)Planung nach Ihren Wünschen
- Online-Terminvereinbarung



EXZELLENTER SERVICE

Beste Rundum-Betreuung:

- Millimetergenaues Aufmaß
- Hochqualifizierte Spezialisten
- Professionelle Montage
- Fachgerechte Elektro- und Sanitär-Installation



KÜCHENKAUF OHNE ZINSEN

- 0%-Finanzierungsservice mit bis zu 12 Monaten Laufzeit ☺
- Ohne Mehrkosten
- Keine weiteren Gebühren
- Ganz ohne Anzahlung



SEGMÜLLER

**IMMER
GÜNSTIGER**

ALS IRGENDWO ANDERS!

DAS IST UNSER ANSPRUCH. UND DAS TUN WIR DAFÜR:

- Günstige **Warenbeschaffung**, **Kosteneffizienz** von A-Z & scharfe **Kalkulation**
- **Keine** künstliche **Verteuerung** für Rabattaktionen
- Ständige **Marktbeobachtung** und **Tiefpreispflege**
- **Tiefpreis-Garantie:** Entdecken Sie ein besseres Angebot, greift unsere Tiefpreis-Garantie. Sie zeigen uns den Nachweis und erhalten **5% Nachlass** auf den Mitbewerberpreis. Sogar bis zu **4 Wochen nach dem Kauf**.

längeren Laufzeiten 4,90 % bis 7,9 % p.a., Bonität vorausgesetzt. Hierbei handelt es sich um ein Angebot der Open Bank S.A., Zweigniederlassung Deutschland, An der Welle 5, 60322 Frankfurt am Main. Die Open Bank S.A. ist eine hundertprozentige Tochtergesellschaft der Banco Santander S.A. Die Angaben stellen zugleich das 2/3-Beispiel gemäß § 6a Abs. 4 PAngV dar.

GH_KH_FI | Online

Online einkaufen auf
SEGMUELLER.DE
Folgen auf

ENTDECKEN SIE KÜCHENTECHNIK

VON GAGGENAU.



Küchengeräte der Spitzenklasse im exklusiven Markenstudio.

Erleben Sie in unserem Markenstudio die riesige Vielfalt unseres Premium-Partners.

Küchengeräte als wahre Design-Objekte:

In einer außergewöhnlichen Inszenierung erwartet Sie die umfangreiche Produktpalette von Gaggenau in puristischer Optik und mit hervorragenden Funktionen.



Inspiziert von Profis – konzipiert fürs Zuhause

Einbaugeräte von Gaggenau sind geradezu prädestiniert, das Herzstück jeder Küche zu sein. Entdecken Sie klassische, Dampf- und Mikrowellenbacköfen mit cleveren Funktionen, Kaffeevollautomaten mit personalisierbaren Programmen und praktische Extras wie Wärme- und Vakuumschubladen für noch mehr Komfort.



Aus Liebe zum Wein

Wie eine edle Rebsorte werden Weinkenner die Weinklimaschränke von Gaggenau zu schätzen wissen. Dank zuverlässiger Technik präsentieren Sie die edlen Tropfen gleichermaßen ansprechend wie perfekt temperiert.



Der EB 333 – die Ikone der Backöfen

Authentisch, individuell, markant – ein wahrer Klassiker von Gaggenau. Seit 30 Jahren begeistert dieser Einbau-Backofen mit seinen 90 cm Breite und einer unfehlbaren Leistung. Aus hochwertigen Materialien beinahe vollständig in Handarbeit gefertigt, ist er mit seinem avantgardistischen Design ein Vorzeige-Objekt für die Qualität von Gaggenau.

GRENZENLOSE VIELFALT AN EXKLUSIVEN KÜCHEN.



next125 NX 950 Das Arrangement bietet zahlreiche Vorteile für Profi-Köche: Wandhängende Cubes und - besonders praktisch - der „hängende Garten“ für frische Kräuter mit Tageslichtbeleuchtung. Das Technikcenter in Glas matt onyxschwarz mit hocheingebauten Geräten unterstreicht den Proficharakter der Küche ebenso wie der integrierte Kochfeldabzug. Dazu die perfekt organisierten Schübe und Züge und los geht's mit dem Kochevent mit Freunden. Besonders attraktiv: die wandhängenden Frame-Rack-Regale im angesagten Industrial Style bieten Platz für die Dinge, die man gerne zeigen und parallel griffbereit haben will. 3379010

SPITZENAUSWAHL AN DESIGNERMARKEN

BLANCO **smeg** **FRANKE** **LEICHT** **DECKER** **sormani** **GAGGENAU** **LIEBHERR** **Villeroy & Boch** **schüller** **elica**
NEFF **FRIIO** **next125** **SAMSUNG** **Miele** **SIEMENS** **Quooker** **walden** **noke** **BORA** **OSTER** **AEG**



LEICHT BOSSA-E/BOSSA/KERA-E/MADERO Vor- und zurückstehende, lineare Stäbchen verleihen der furnierte Echtholzfront eine feingliedrige, sehr lebendige und dreidimensionale Wirkung. Durch große durchgehende Fronten entstehen in dieser Küche zahlreiche Stauraumlösungen in den Schränken als auch im freistehenden Inselblock, der in der Ausführung der Fronten als auch der Arbeitsplatte in Keramik sehr filigran und edel wirkt. 3640540



mit **SEGMÜLLERPLUS**:
Finanzierung: 36x
29.85
Kreditbetrag: 1074.54 €

Barpreis: 999.-
1799.-**

Polstergarnitur „Palladio“
Stoffbezug, Metallfüße, inkl.
Kopfteilverstellung, best aus:
Sofa 2-Sitzer inkl. motorischem
Sitzvorzug Armlehne links und
Longchair mit Armlehne rechts,
Stellmaß ca. 322x183 cm. 3530074



inkl. motorischer Sitzvorzug



inkl. Kopfteilverstellung

BIS ZU 72 MONATE FINANZIERUNG MIT **SEGMÜLLERPLUS**

Effektiver Jahreszins	Laufzeit
3,9%	0-12 Monate
4,9%	13-36 Monate
5,9%	37-48 Monate
7,9%	49-72 Monate

€ Details siehe S. 7



ComfortPlan
Funktionelle Polstermöbel

mit **SEGMÜLLERPLUS**:
Finanzierung: 36x
56.74
Kreditbetrag: 2042.59 €
Barpreis: 1899.-
2799.-**

Wohnlandschaft „Sherman“ Stoffbezug, Metallfüße, inkl. Sitztiefenverstellung, best. aus: Sofa 1-Sitzer mit offenem Abschluss links, Eckelement, Sofa 2,5-Sitzer ohne Armlehne und Longchair mit Armlehne rechts, Stellmaß ca. 260x382x195 cm. 3196820 Ohne Dekokissen.
(A) Kopfteilverstellung je 149.-
(B) Armteilverstellung je 169.-
(C) Bettfunktion 399.-
(D) Bettkasten 199.-



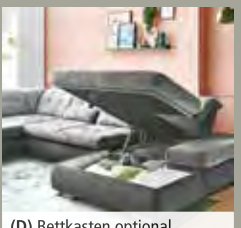
(A) Kopfteilverstellung optional



(B) Armteilverstellung optional



(C) Bettfunktion optional



(D) Bettkasten optional

SEGMÜLLER

Alle Preise sind Abholpreise.
4 | 2603GH_GF

Infos zur Titelseite: Esstisch „Rubi“ Platte Keramik weiß, Gestell Metall schwarz, inkl. Mittelauszug 3826497 Stuhl „Sagunto“ Bezug in Stoff beige, Gestell Metall schwarz, 180° drehbar mit Rückstellfunk-



Polstergarnitur „Lava“ Lederbezug, Metallfüße, best. aus: Sofa 2,5-Sitzer mit Armlehne links, Eckelement und Sofa 1-Sitzer mit offenem Abschluss rechts, Stellmaß ca. 272x242 cm. 3476739
 (A) Kopfteilverstellung optional je 99.-
 (B) Relaxfunktion optional 999.-

mit **SEGMÜLLER PLUS:**
 Finanzierung: 36x
50.76
 Kreditbetrag: 1827.47 €
Barpreis: 1699.-
~~2499.-~~**

(A) Kopfteilverstellung optional erhältlich



(B) Relaxfunktion optional erhältlich



mit **SEGMÜLLER PLUS:**
 Finanzierung: 24x
19.66
 Kreditbetrag: 471.76 €
Barpreis: 449.-
~~529.-~~**

Couchtisch „5732“ Platte Keramik nero, Gestell Wildeiche massiv, Ablage Parsolglas grau, Bodenplatte anthrazit lackiert, inkl. Höhenverstellung und Rollen, B/H/T ca. 90x47-65x60 cm. 3726123



mit **SEGMÜLLER PLUS:**
 Finanzierung: 24x
13.09
 Kreditbetrag: 314.16 €
Barpreis: 299.-
~~399.-~~**

Couchtisch „Bladen“ Platte Keramik beige 6 mm auf Glas 6 mm, Metallgestell beige, B/H/T ca. 120x42x60 cm. 3811615

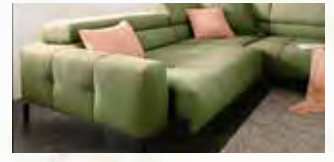


sormani
 collezione internazionale

Polstergarnitur „Pisa“ Cordbezug, Metallfüße, inkl. Kopfteilverstellung, best. aus: Sofa 2-Sitzer mit Armlehne links und Eckottomane mit offenem Abschluss rechts, Stellmaß ca. 308x219 cm. 3688841 Ohne Dekokissen. A) motorischer Sitzvzrug 499.-

mit **SEGMÜLLER PLUS:**
 Finanzierung: 36x
44.79
 Kreditbetrag: 1612.35 €
Barpreis: 1499.-
~~1999.-~~**

(A) Motorischer Sitzvzrug optional erhältlich



ca. 40 cm, B/H/T ca. 140(180)x76x90 cm. tion. 3826374

**Bisheriger Preis

Alle Preise sind Abholpreise.

2603GH_GF | 5

himolla

3-Sitzer

mit **SEGMÜLLER PLUS:**
Finanzierung: 36x

59.73

Kreditbetrag: 2150.15 [€]

Barpreis: 1999.-

~~2599.-**~~

2,5-Sitzer

mit **SEGMÜLLER PLUS:**
Finanzierung: 36x

53.75

Kreditbetrag: 1935.03 [€]

Barpreis: 1799.-

~~2399.-**~~

Polstergarnitur „Weilheim“ Lederbezug, Metallfüße, inkl. Armteilverstellung, best. aus: Sofa 2,5-Sitzer Breite ca. 194 cm. 3330320, Sofa 3-Sitzer Breite ca. 224 cm. 3330336. Ohne Dekokissen (A) inkl. Armteilverstellung (B) Kopfteilverstellung optional erhältlich je **299.-** (C) motorische Relaxfunktion optional erhältlich je **599.-**



(A) Inkl. Armteilverstellung



(B) optional Kopfteilverstellung



(C) optional Relaxfunktion


W.SCHILLIG

Kopfteilverstellung und Armteilverstellung optional erhältlich



Polstergarnitur „15278 tao“ Stoffbezug, Metallfüße, inkl. Sitztiefenverstellung, best. aus: Longchair mit Armlehne links und Sofa 2,5-Sitzer mit Armlehne rechts, Stellmaß ca. 203x314 cm. 3246391 Ohne Dekokissen, (A) Kopfteilverstellung optional erhältlich je **129.-** (B) Armteilverstellung optional erhältlich je **129.-**

mit **SEGMÜLLER PLUS:**
Finanzierung: 36x

50.76

Kreditbetrag: 1827.47 [€]

Barpreis: 1699.-

~~2399.-**~~

GWINNER[®]
by Radon

Beleuchtung optional erhältlich

mit **SEGMÜLLER PLUS:**
Finanzierung: 36x

59.73

Kreditbetrag: 2150.15 [€]

Barpreis: 1999.-

~~2849.-**~~



Wohnwand „Bellano“ Front und Korpus in Lack anthrazit, Absetzung in Balkeneiche Natur, B/H/T ca. 303x196x54 cm. 3683356 Gesamtpreis für das oben abgebildete Modell inkl. optionaler Zusatzausstattung 2454.-

SEGMÜLLER

Alle Preise sind Abholpreise.
6 | 2603GH_GF

**Bisheriger Preis

SEGMÜLLER
IMMER GÜNSTIGER
ALS IRGENDWO ANDERS!

DAS IST UNSER ANSPRUCH. UND DAS TUN WIR DAFÜR:

- Günstige **Warenbeschaffung**, **Kosten-effizienz** von A-Z & scharfe **Kalkulation**
- Keine künstliche **Verteuerung** für Rabattaktionen
- Ständige **Marktbeobachtung** und **Tiefpreispflege**
- **Tiefpreis-Garantie:**
 Entdecken Sie ein besseres Angebot, greift unsere Tiefpreis-Garantie. Sie zeigen uns den Nachweis und erhalten **5% Nachlass** auf den Mitbewerberpreis. Sogar bis zu **4 Wochen nach dem Kauf**.

mit **SEGMÜLLERPLUS:**
 Finanzierung: 30x
42.49
 Kreditbetrag: 1274.66 €
Barpreis: 1199.-
~~1549.-**~~

HUKLA
 So will ich sitzen



Relaxsessel „ER08“
 Lederbezug, Metallsternfuß, inkl. manueller Rücken-, Kopfteil- und Fußteilverstellung. 3254889

1 **Lowboard**
 mit **SEGMÜLLERPLUS:**
 Finanzierung: 24x
19.66
 Kreditbetrag: 471.76 €
Barpreis: 449.-
~~569.-**~~



2 **Hängeregale**
 mit **SEGMÜLLERPLUS:**
 Finanzierung: 24x
12.21
 Kreditbetrag: 293.14 €
Barpreis: 279.-
~~349.-**~~



auch in Basalt erhältlich

Wohnwand „Saposa“ Ausf. MDF weiß lackiert, Metallgestell anthrazit lackiert.
 1 **TV-Lowboard** 2-trg. mit 2 Klappen und 2 Schüben, B/H/T ca. 200x42x42 cm. 3820877 2 **Hängeregale** mit Metallgestell, 4 offene Fächer, B/H/T ca. 35x125x28 cm. 3820879

BIS ZU
72

MONATE
FINANZIERUNG
MIT SEGMÜLLERPLUS

Effektiver Jahreszins	Laufzeit
3,9%	0-12 Monate
4,9%	13-36 Monate
5,9%	37-48 Monate
7,9%	49-72 Monate

€3 Für einen Möbelkauf im Einrichtungshaus (nicht bei Kauf in unserem Onlineshop) ab einem Auftragswert von 120.- €, ohne Anzahlung. Beispiel: Finanzierungsbetrag 120.- € = 12 Raten zu je 10,21 €. Finanzierung durch Openbank Pay (Open Bank, S.A.) Nettodarlehensbetrag entspricht dem Kaufpreis. Effektiver Jahreszins und gebundener Sollzinsatz beträgt 3,90 % p.a., bei längeren Laufzeiten 4,90 % bis 7,9 % p.a., Bonität vorausgesetzt. Hierbei handelt es sich um ein Angebot der Open Bank, S.A., mit Geschäftsadresse Plaza de Santa Bárbara Nr. 2, 28004 Madrid, Spanien. Die Open Bank S.A. ist eine hundertprozentige Tochtergesellschaft der Banco Santander S.A. Die Angaben stellen zugleich das 2/3-Beispiel gemäß § 17 Abs. 4 PAngV dar.

EINRICHTUNGSTRÄUME – INDIVIDUELL PLANBAR.

Lignum bietet maßgeschneiderte Stauraumlösungen für jeden Einrichtungsbedarf und jeden Wohnraum – dank zahlreicher Konfigurationsmöglichkeiten sind selbst raumhohe Planungen möglich. Und mit modernster 3D-Visualisierung wird die Wunschlösung bereits vor dem Kauf in fotorealistischer Darstellung erlebbar.





LIGNUM

MÖBEL MIT SYSTEM

Eine schlichte Linienführung ist das stilgebende Designmerkmal der LIGNUM-Kollektionen. Mit diesem puristischen Charakter beindruckt LIGNUM in jeder avantgardistischen Einrichtung.



AUSGEZEICHNET EINGERICHTET!

SEGMÜLLER garantiert nicht nur **beste Qualität zum besten Preis**, unser Traditionsunternehmen ist zudem ein Garant für ein sorgfältig **ausgesuchtes Produktsortiment**, **herausragenden Kundenservice** und ein **sicheres und bequemes Online-Shopping-Erlebnis**.

Kurzum: Unsere Kunden sind mit SEGMÜLLER besonders zufrieden. Dies bestätigen darüber hinaus unabhängige Organisationen und Institutionen in regelmäßigen Abständen.

All diese Auszeichnungen erfüllen uns mit Stolz und Freude. Überzeugen Sie sich selbst von unseren Leistungen.

Nähere Informationen finden Sie unter:
www.segmueller.de/auszeichnungen



Zum 8. Mal
in Folge



NACHHALTIGE PRODUKTE BEI SEGMÜLLER.

Wir bieten in allen Sortimentsbereichen vielfältige umweltfreundlich produzierte Einrichtungslösungen an. Und täglich werden es mehr!

Unsere nachhaltigen Produkte zeichnen sich durch die Einhaltung unterschiedlichster umweltrelevanter, qualitativer und sozialer Kriterien aus. Von der Verwendung von Holz aus nachhaltiger Waldwirtschaft oder Textilien aus biologisch erzeugten Naturfasern bis hin zum Einsatz recycelter Rohware.








Diese und tausende andere nachhaltige Einrichtungsideen findet Ihr jetzt bei SEGMÜLLER.



segmüller
werkstätten

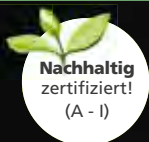
Auch in unserer eigenen Möbelmanufaktur legen wir großen Wert auf einen ökologisch verantwortungsvollen Einsatz von Materialien und Produktions-, Transport- und Recyclingverfahren. So leisten die SEGMÜLLER WERSTÄTTEN beispielsweise einen Beitrag durch:

-  die Nutzung von Buchenholz aus nachhaltiger bayerischer Forstwirtschaft
-  den Einsatz von Öko-Tex-zertifizierten Stoffen, Wasserlacken und wasserbasierenden Klebstoffen sowie FCKW-freien PU-Schaumstoffen
-  den fast vollständigen Verzicht auf Verpackungsmaterial durch die Auslieferung mit eigenen Monteuren
-  den vollstufigen Fertigungsprozess, der maximale Effizienz und kurze Wege gewährleistet
-  die Verwendung der bei der Produktion anfallenden Holzspäne zur Energiegewinnung

Mehr dazu unter: www.segmuller.de/nachhaltigerleben

BESIEGELTE NACHHALTIGKEIT

Jedes nachhaltige Produkt ist zur einfachen Orientierung mit folgendem Icon gekennzeichnet:



Neben diesem finden sich jeweils **Buchstaben**, die angeben, welche der unten aufgeführten Siegel das entsprechende Produkt besitzt.



Mehr zu den Nachhaltigkeitsiegeln unter: www.segmuller.de/nachhaltigkeitssiegel



Internationale ökologische, soziale und forstliche Standards fürs Holz und Holzprodukte.



DGM-Label für Möbelhersteller, die sich nach den Standards des UN-Klimapaktes richten.



DGM-Auszeichnung für geprüfte Möbel hinsichtlich Qualität, Sicherheit und Umweltschutz.



Zertifizierte Produktherstellung im Hinblick auf eine nachhaltige Waldbewirtschaftung.



Umweltzeichen der Bundesregierung umweltfreundliche und sozialverträgliche Herstellung von Textilien und Lederartikeln.



Kennzeichnet die nachhaltigeren umweltfreundliche und sozialverträgliche Herstellung von Textilien und Lederartikeln.



Label für einen nachhaltigeren Baumwoll-Anbau hinsichtlich Umwelt- und Arbeitsbedingungen.



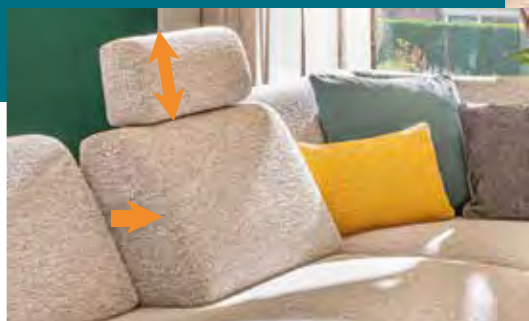
Steht für strenge ökologische Kriterien entlang der gesamten textilen Produktionskette.



Belegt die Nutzung von mindestens 50% recycelter Rohware im Produkt.

Polstermöbel aus eigener Manufaktur

Seit 1925 fertigen wir in unseren Segmüller Werkstätten im bayerischen Friedberg Möbelstücke in höchster Qualität her.



Inklusive
Sitztiefenverstellung



mit **SEGMÜLLER PLUS:**
Finanzierung: 54x

96.50

Kreditbetrag: 5210.90 €

Barpreis: 4399.-

6321.- UVP*

Individuell & modular planbar

700 Stoffe
und Leder



verschiedene
Seitenteile



Fußvarianten

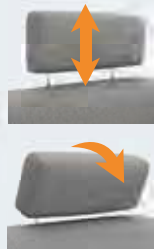
Relaxfunktion

Sitzhöhen & -tiefen

individuelles
Wunschmaß

unterschiedliche
Rückenarten

verstellbares
Kopfteil



Sofa 3-Sitzer „Mara“ inkl. Longchair in einem hochwertigen Microfaserbezug, verstellbarer Relaxrücken, Stellmaß ca. 300x173 cm, ohne Dekokissen.

mit **SEGMÜLLER PLUS:**
Finanzierung: 36x

95.58

Kreditbetrag: 3440.89 €

Barpreis: 3199.-

4563.- UVP*



Eckgarnitur „Maxime“, in einem pflegeleichten Bezugsstoff, inkl. Sitztiefenverstellung und Seitenteil kubisch, Stellmaß ca. 173x364x242 cm, ohne Dekokissen, Kopfstütze UVP* 148.- 99.-.

BIS ZU
72

MONATE
FINANZIERUNG
MIT **SEGMÜLLERPLUS**

Effektiver Jahreszins	Laufzeit
3,9%	0-12 Monate
4,9%	13-36 Monate
5,9%	37-48 Monate
7,9%	49-72 Monate

Details siehe S. 7



Inklusive Sitztiefenverstellung,
Komfortrücken gegen Mehrpreis

mit **SEGMÜLLERPLUS**:
Finanzierung: 42x

97.43

Kreditbetrag: 4092.25

Barpreis: 3699.-

5215.-^{UVP*}

Eckgarnitur „Marlo“ in einem exklusiven
Bezugsstoff, inkl. Sitztiefenverstellung,
Stellmaß ca. 254x320 cm, ohne Dekokissen.



DIE MÖBEL- MANUFAKTUR DER PREMIUM- KLASSE

In unserer Manufaktur im bayerischen Friedberg fertigen wir seit 1925 für Sie nachhaltig und verantwortungsbewusst Möbelstücke in absoluter Premium-Qualität für Ihre individuellen Ansprüche. Grundlage unserer Wertarbeit ist der Erfahrungsschatz aus jahrzehntelanger bayerischer Polstermöbeltradition.

segmüller[®]
werkstätten



» Wenn ma's macha,
mach ma's g'scheit oder gar ned. «

Zitat Hans Segmüller

Für individuelle Ansprüche

Unsere Vielfalt formschöner Modelle ist modular und nach Ihren persönlichen Anforderungen planbar.

Dabei steht Ihnen nicht nur eine riesige Auswahl an Elementen und Planungsmöglichkeiten für jedes Maß und jeden Raum zur Verfügung, sondern auch unterschiedliche Sitzhöhen, Sitztiefen, Sitzhärten, Rückenhöhen und vieles mehr. Darüber hinaus bieten wir Ihnen vielfältige Komfortfunktionen, wie z.B. Fußablagen, verstellbare Nackenstützen oder ausziehbare Liegefunktionen. Ganz nach Ihren Vorstellungen können Sie zudem aus zahlreichen optischen Variationen wie z.B. vielfältigen Armlehnen-, Fuß- und Gestellvarianten, 700 verschiedenen Stoff- und Ledervarianten sowie Holzarten und -farben wählen. Unsere kompetenten Fachberater unterstützen Sie gerne bei der Zusammenstellung Ihres ganz persönlichen Wunschmöbels.





Premium-Qualität seit 1925

Um höchste Qualität zu gewährleisten, setzen wir seit jeher auf hervorragende Materialien und Verarbeitungsstandards

Wir fertigen sämtliche Betten- und Polstermöbelgestelle in Echtholzqualität und verwenden Bezugsstoffe von erstklassigen Webereien sowie Leder erster Güte aus deutschen oder europäischen Gerbereien. Dabei stellen wir den hochwertigen PU-Schaum selbst in unserer eigenen Schäumerei her.

Beste Handwerkskunst erfahrener Könner

In den SEGMÜLLER WERKSTÄTTEN arbeiten über 200 hochqualifizierte Spezialisten, darunter top-ausgebildete Näher, Polsterer und Schreiner sowie eigene Produktdesigner und -entwickler. Dabei setzen wir auf unseren Erfahrungsschatz aus über 90 Jahren Polstermöbelhandwerk, den wir in der eigenen Lehrwerkstatt an motivierte Auszubildende weitergeben.

10 Jahre Garantie



Wir geben aus voller Überzeugung 10 Jahre Garantie auf alle Polstermöbelgestelle und -innenleben und 5 Jahre Garantie auf viele Bezugsstoffe und Leder. Unsere erstklassige Qualität ist darüber hinaus unabhängig zertifiziert mit dem „Goldenen M“ der Deutschen Gütegemeinschaft Möbel.



Nachhaltig gefertigt in Bayern

Unsere gesamte Polsterkollektion wird ökologisch verantwortungsvoll hergestellt:

Umweltgerechte Materialien und Rohstoffe

Einsatz umweltbewusst gewählter Materialien wie z.B. Buchenholz aus nachhaltiger bayerischer Forstwirtschaft, Qualitätsleder aus europäischen Gerbereien und hochwertige Bezugsstoffe aus Premium-Webereien.

Vollstufige Produktion in Friedberg/Bayern

Seit 1925 produzieren wir selbst am Stammsitz im bayerischen Friedberg. Dabei liegt der komplette Fertigungsprozess in unseren eigenen Händen. Dank dieses regionalen Produktionsstandorts verringern wir Transportwege in der Fertigung und Auslieferung.

Ressourcenschonende Herstellung und Verarbeitung

Durch modernste Fertigungstechnologien und Optimierung des Herstellungsprozesses nutzen wir Energie effizient. Auch unsere Rohstoffe und Materialien verwerten wir bestmöglich. So verwenden wir beispielsweise unsere Holzspäne zur eigenen Energiegewinnung und recyceln Stoff- und Lederreste.

Unsere nachhaltigen Produkte zeichnen sich durch die Einhaltung unterschiedlicher umweltrelevanter, qualitativer und sozialer Kriterien aus. Sie sind mit folgenden Siegeln gekennzeichnet:

Mehr Infos unter: www.segmueller.de/segmueller-werkstaetten/nachhaltigkeit



2 Hängeschrank

mit **SEGMÜLLERPLUS:**
Finanzierung: 24x

24.03

Kreditbetrag: 576.83 ⁵³

Barpreis: 549.-

849.-**

1 Hängeschuhschrank

mit **SEGMÜLLERPLUS:**
Finanzierung: 24x

32.79

Kreditbetrag: 786.97 ⁵³

Barpreis: 749.-

1149.-**

Garderobe „Sara“ Front und Korpus in Cashmir Lack matt.

1 Hängeschuhschrank 2 Klappen inkl. Schuhkörben B/H/T ca. 189x82x21 cm. 3881344 1149.-** **749.-** 2 Hängeschrank 2 Türen, Anschlag links, 1 fester Einlegeboden, 5 flexible Einlegeböden, B/H/T ca. 40x160x33 cm. 3881341 849.-** **549.-** 3 Garderobenpaneel 3 Kleiderhaken, B/H/T ca. 15x120x5 cm. 3881310 139.-** **89.99** 4 Spiegel B/H/T ca. 150x66x3 cm. 3881338 249.-** **169.99**



4 Geräteschrank

mit **SEGMÜLLERPLUS:**
Finanzierung: 12x

19.48

Kreditbetrag: 233.78 ⁵³

Barpreis: 229.-

299.-**

5 Geräteschrank

mit **SEGMÜLLERPLUS:**
Finanzierung: 12x

17.01

Kreditbetrag: 204.17 ⁵³

Barpreis: 199.99

269.-**

System „Galleria“ in den Ausführungen weiß und anthrazit erhältlich. Griffe als Alu in silber bzw. schwarz. Ohne Geräte und Dekoration.

1 Mehrzweckschrank 1 Tür, 3 Fachböden, 1 Kleiderstange, mit Softclose B/H/T ca. 67x164x68 cm. 3871259 269.-** **189.99** 2 Haushaltsschrank B/H/T ca. 67x164x68 cm. 3871261 269.-** **199.99** 3 Aufsatzschrank B/H/T ca. 67x44x68 cm. 3871263 99.99** **79.99** 4 Geräteschrank B/H/T ca. 67x164x68 cm. 3871252 269.-** **199.99** 5 Geräteschrank ausziehbare Ablageplatte, B/H/T ca. 67x208x68 cm. 3871253 6 Wäscheschrank 3 Klapptüren, B/H/T ca. 67x164x68 cm. 3871256 269.-** **199.99**

BIS ZU **72** MONATE
FINANZIERUNG
MIT **SEGMÜLLERPLUS**

Effektiver Jahreszins	Laufzeit
3,9%	0-12 Monate
4,9%	13-36 Monate
5,9%	37-48 Monate
7,9%	49-72 Monate

⁵³ Details siehe S. 7

SEGMÜLLER

Alle Preise sind Abholpreise.
10 | 2603GH_GF

**Bisheriger Preis



Kissenhülle B/L ca. 45x45 cm. 3878506
Kissenhülle „Hase“ B/L ca. 45x45 cm. 3878507

4.99^{UVP*}

2.99
ca. 45x45 cm



~~14.49~~^{**}

7.99
Ösenvorhang

Ösenvorhang
„Wella“ B/H
ca. 140x245 cm.
3858647

**SCHÖNER
WOHNEN**

KOLLEKTION



Kissenhülle „Leo“ B/H ca. 45x45 cm.
3863980 Kissenhülle „Giraffe“ B/H
ca. 45x45 cm. 3863978

39.95^{UVP*}

9.99
ca. 45x45 cm

**SCHÖNER
WOHNEN**

KOLLEKTION



79.95^{UVP*}

34.99
Dekoschal

Ösenschal „Giraffe“ B/H
ca. 140x250 cm. 3863977
Ösenschal „Leo“ B/H ca.
140x250 cm. 3863979

JOOP!



leicht glänzende Qualität
in verschiedenen Farben

in verschiedenen Größen erhältlich



Kissenhülle „Brilliant“ B/L ca. 40x40 cm. 3856801
 B/L ca. 50x50 cm. 3856802 UVP* 59.95 **34.99**

49.95^{UVP*}

29.99
ca. 40x40 cm

JOOP!

blickdichte, leicht
glänzende Qualität



99.95^{UVP*}

74.99
Dekoschal

Dekoschal
„Brilliant“ B/L
ca. 130x250 cm.
3856853

Esstisch

mit **SEGMÜLLER PLUS:**
Finanzierung: 24x

21.85

Kreditbetrag: 524.30 €

Barpreis: 499.-

~~649.-**~~

~~119.-**~~

79.99

Armlehnstuhl

Esstisch „Santos“ Platte Keramik schwarz, Gestell Edelstahl, inkl. beidseitigen Vorkopfauszug ca. 2x40 cm, B/H/T ca. 160(240)x76x90 cm. 3840215 Armlehnstuhl „Veracruz“ Bezug Bicolor Stoff grün, dunkelgrau oder creme, Gestell Edelstahl gebürstet, mit 180° Dreh- und Rückstellfunktion. 3809688

Esstisch

mit **SEGMÜLLER PLUS:**
Finanzierung: 36x

29.85

Kreditbetrag: 1074.54 €

Barpreis: 999.-

~~1699.-**~~

AKANTE®

~~199.-**~~

129.99

Armlehnstuhl

[de]sign & more®

Esstisch „Kheops“ Platte in Keramik, Gestell Stahl schwarz lackiert, inkl. 2x ca. 30 cm Synchronauszug, B/H/T ca. 130(190)x76x100 cm. 3790401 Armlehnstuhl „Niort“ Bezug Echtleder anthrazit oder schwarz, Gestell Metall schwarz, 360° Drehfunktion ohne Rückhofunktion, mit Wippmechanismus im Gestell. 3829345

BIS ZU **72**

MONATE
FINANZIERUNG
MIT **SEGMÜLLER PLUS**

Effektiver Jahreszins	Laufzeit
3,9%	0-12 Monate
4,9%	13-36 Monate
5,9%	37-48 Monate
7,9%	49-72 Monate

€ Details siehe S. 7

1 Esstisch

mit **SEGMÜLLERPLUS:**
Finanzierung: 18x

31.67

Kreditbetrag: 570.07 [€]

Barpreis: 549.-

799.-**

3 Bank

CASEDO
Die Vielfalt des Wohnens.

2 Stuhl

mit **SEGMÜLLERPLUS:**
Finanzierung: 6x

33.71

Kreditbetrag: 202.23 [€]

Barpreis: 199.99

279.-**

Speisezimmer „Innsbruck“ bestehend aus:

1 Esstisch aus massiver Eiche natur geölt. 3871999 2 Stuhl Bezug in Stoff Magnum, Gestell aus Eiche geölt, inkl. Drehfunktion. 3871992 3 Bank Bezug in Stoff Magnum, Gestell aus Eiche geölt, B/H/T ca. 162x85x67. 3871978 ~~649.-**~~ **499.-**

1 Esstisch

mit **SEGMÜLLERPLUS:**
Finanzierung: 24x

34.98

Kreditbetrag: 839.50 [€]

Barpreis: 799.-

999.-**

3 Bank

KÖNIG
Möbelwerkstätten seit 1799

2 Stuhl

mit **SEGMÜLLERPLUS:**
Finanzierung: 12x

21.18

Kreditbetrag: 254.20 [€]

Barpreis: 249.-

329.-**

Speisezimmer „Spider II“ bestehend aus:

1 Esstisch in Eiche terra Nachbildung, inkl. einseitigem Auszug ca. 50 cm, B/H/T ca. 130(180)x75x90 cm. 3132001 2 Stuhl Bezug in Stoff, Gestell in Edelstahl. 3871825 3 Eckbank Bezug in Stoff, Gestell in Edelstahl, auch seitenverkehrt erhältlich, B/H/T ca. 227x88x165 cm. 3871823 ~~1599.-**~~ **1199.-**

preisgleich in Alu gebürstet

mit Fernbedienung



479.99 UVP*

189.99

Deckenleuchte

Deckenleuchte „Vita“ Metall anthrazit oder alu gebürstet, Kunststoff weiß, mit Fernbedienung zum Dimmen und CCT (2.200 bis 6.500 Kelvin), inkl. Leuchtmittel LED/1-flg./34 Watt/4000 Lumen, Ø/H ca. 50x20 cm. 3845722, 3845717

mit **SEGMÜLLERPLUS:**
Finanzierung: 12x

29.69

Kreditbetrag: 356.29 [€]

Barpreis: 349.-

899.99 UVP*

preisgleich in Alu gebürstet

mit Fernbedienung

mit Rollyzug



Pendelleuchte „Vita“ Metall anthrazit oder Alu gebürstet, Kunststoff weiß, mit Fernbedienung zum Dimmen und Einstellen der Farbtemperatur (2.200 bis 6.500 Kelvin), höhenverstellbar über Rollyzug, inkl. Leuchtmittel LED/2-flg./21 Watt/2550 Lumen, B/H/T ca. 116x180x40 cm. 3845743, 3845736

18-teilig

252.^{UVP*}

139.99

Frühstücks-Service

Thomas

6 Personen



Frühstücks-Service „Cucina Bianca“ 18-tlg., Porzellan, weiß, best. aus: Je 6x Becher 280 ml, Müslischale ø 13 cm, Frühstücksteller ø 20 cm. 3823718 | ohne Inhalt/Deko

5.99^{UVP*}

2.19

Glas-Serie

Fürstenthof



Glas-Serie „Athena“ Kristallglas, z. B. Weißweinglas 360 ml. 3759578 | ohne Inhalt



LEONARDO

9-teilig

39.95^{UVP*}

12.99

Becher-Set



Becher-Set „Spiriti“ 9-tlg., Glas, best. aus: 4x Trinkbecher 400 ml, 4x Glastrinkhalm grün Länge ca. 20 cm, 1x Reinigungsbürste. 3810735 | ohne Inhalt

79.95^{UVP*}

44.99

Isolierkanne

stelton



Isolierkanne „EM77“ 1 Liter mit Glaseinsatz, beige, B/H/T 17x30x10 cm. 3845642

versch. Farben



13.99^{UVP*}

8.99

Becher-Set



1 Becher „Nature“ 4er-Set, Porzellan, je 320 ml. 3839394 2 Schale „Nature“ 4er-Set, Porzellan, je 620 ml. 3839396 19.99* 11.99 | ohne Inhalt

SEGMÜLLER

Alle Preise sind Abholpreise.
14 | 2603GH_GF

induktionsgeeignet



5-teilig

349.^{UVP*}

194.99
Topf-Set

Topfset „Simplify“ 5-tlg., Edelstahl 18/10, Sigma Classic Sandwichboden, Deckelhalterung, integriertem Sieb und Stay-Cool-Griffe, best. aus: Je 1x Kochtopf ø 16 cm, ø 20 cm, ø 24 cm, Bratentopf ø 20 cm mit Deckel und Stielkasserolle ø 16 cm ohne Deckel, für alle Herdarten geeignet, auch Induktion, backofengeeignet bis 180°C. 3662927



34.99^{UVP*}

16.99
Schälmesser

Messerserie mit Olivenholzgriff
ab 16,99 €, z.B. Schälmesser 9,5 cm. 3821230



Vierkanteibe „Grato“ Edelstahl/
Kunststoff, multifunktional: vier
scharfe Flächen für einfaches Reiben,
Hobeln, Raspeln und Schneiden, L/B/H
11x11x24 cm. 3732785 | ohne Inhalt

19.95^{UVP*}

9.99
Vierkanteibe



inkl. Kuchengabeln
für 6 Personen



30-teilig

149.^{UVP*}

59.99
Besteck

Besteck „King“ 30-tlg., Edelstahl 18/10, poliert,
für 6 Personen, inkl. Kuchengabeln. 3542508



12.99^{UVP*}

7.99
Vorratsglas



2er-Set

Vorratsglas 2er-Set mit Holzdeckel,
Glas/Bambusholz/Silikon, 1500 ml,
ø/H 9x24 cm. 3808097 | ohne Inhalt

+ Glasdeckel gratis

extra widerstandsfähig
für krosses Braten

hart und widerstandsfähig

induktionsgeeignet



129.^{UVP*}

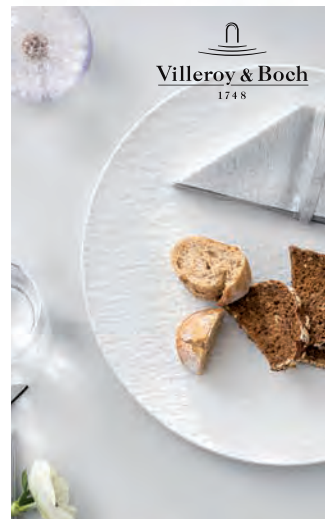
69.99
Pfanne

Pfanne „Adamant Classic“ ø 28 cm mit
cookstar Allherdboden und ADAMANT-An-
tihatversiegelung inkl. Glasdeckel. 3823523

* Unverbindliche Preisempfehlung des Herstellers

RIESIGE AUSWAHL AN FÜHRENDEN MARKEN FÜR KÜCHE & CO.

Wohnen und Genießen sind untrennbar miteinander verbunden. Deshalb bieten wir neben einem riesigen Möbelsortiment auch **edelste Haushaltswaren bekannter Top-Marken** – von feinstem Porzellan bis hin zu praktischen Küchenhelfern.



blomus

Villeroy & Boch
1748

ALESSI

ASA
SELECTION
GERMANY

Fissler

SCHOTT
ZWIESEL



staub
en France

Gusseisen und hochwertige Keramik für Kocherlebnisse der französischen Art.





ALESSI

Originelle Design-
Accessoires aus
Italien für Lifestyle
und Genuss.



KitchenAid

Küchenmaschinen und
Zubehör der Spitzen-
klasse für professionelle
Ergebnisse.



Hochwertige Küchen-
accessoires im puristischen,
dänischen Design.

SEGMÜLLER

Garten Möbel

Fachzentrum

**ÜBER 1000
ARTIKEL SOFORT
ZUM MITNEHMEN**



**ALLES SOFORT
MITNEHMEN**
oder liefern lassen

Tisch

mit **SEGMÜLLERPLUS:**
Finanzierung: 12x

33.94

Kreditbetrag: 407.33 ³³

Barpreis: 399.-

539. UVP*

159.99 UVP*

119.99

Armlehnstuhl

Armlehnstuhl „Palau“ Gestell aus Aluminium, Bespannung aus Rope, inkl. Sitz- und Rücken-
kissen aus Olefin. B/H/T ca. 61x78x68 cm. 3856570/1-3 Tisch „Palau“ Gestell aus Aluminium,
Tischplatte aus gesintertem Stein in Bootsform. B/H/T ca. 180x73x90 cm. 3856807/1-2



**SOFORT ZUM
MITNEHMEN**
oder liefern lassen

¹ Lounge-Set

mit **SEGMÜLLERPLUS:**
Finanzierung: 30x

53.12

Kreditbetrag: 1593.60 ³³

Barpreis: 1499.-

2099. UVP*

² Loungetisch mit Feuer

cosi

QR-Code scannen
und weitere Angebote
für den Garten online
entdecken!



¹ Lounge-Set „Palau“ best. aus 2x 2-Sitzer und 1x Ecke, Gestell aus Aluminium, Bespannung aus
Rope, inkl. Polsterung mit Bezug aus Olefin. Schenkelmaß ca. 261x261 cm. 3856844 ² Loungetisch mit
Feuer „Cosiloft Novi“ inkl. Lavasteine, mit Edelstahl-Einbaubrenner ca. 9kW, elektrische Zündung, mit
Propangas betrieben, Material Aluminium, B/H/T ca. 125x50x102 cm. 3883277/1-3 UVP* 899.- **799.-**
³ Windschutz „Cosibridge“ aus gehärtetem Glas. B/H/T 52x52x21 cm. 3782108 UVP* 179.- **149.99**



auch in Farbe Anthrazit
erhältlich

SEGMÜLLER

Alle Preise sind Abholpreise.

16 | 2603GH_GF

1 Lounge

mit **SEGMÜLLERPLUS:**
Finanzierung: 24x

56.87

Kreditbetrag: 1364.85 ⁵³

Barpreis: 1299.-

1610. UVP*

Brafab

4 Loungessel

mit **SEGMÜLLERPLUS:**
Finanzierung: 18x

20.13

Kreditbetrag: 362.39 ⁵³

Barpreis: 349.-

432. UVP*

„Weldon“ Gestell aus Aluminium, Stoff ist wasserabweisend, Bezug ist abnehm- und waschbar 1 Lounge best. 1x 2-Sitzer Armlehne links, 1x 2-Sitzer Armlehne rechts, 1x Eckteil, inkl. Kissen, B/H/L ca. 226x80x226 cm. 3766030/1-3 Ohne Mittelteil. 2 Mittelteil inkl. Kissen, beidseitig montierbar, B/H/T ca. 70x80x82 cm. 3766045 UVP* 335.- **249.-** 3 Hocker inkl. Sitzkissen, B/H/T ca. 70x43x70 cm. 3766047/1-3 UVP* 210.- **169.99** 4 Loungessel inkl. Kissen, Sitzkissendicke 12 cm, B/H/T ca. 78x80x82 cm. 3824293/1-3 5 Beistelltisch „Vannes“ Gestell und Tischplatte aus Aluminium. D/H ca. 45x50 cm. 3766490/1-3 UVP* 95.- **79.99** 6 Beistelltisch „Vannes“ Gestell und Tischplatte aus Aluminium. D/H ca. 60x45 cm. 3766492/1-3 UVP* 130.- **99.99** 7 Laterne klein „Belfort“ aus Aluminium, B/H/T ca. 20x37x20 cm. 3627480 UVP* 95.- **59.99**

Brafab

BIS ZU

72

MONATE
FINANZIERUNG
MIT

SEGMÜLLERPLUS

Effektiver Jahreszins	Laufzeit
3,9%	0-12 Monate
4,9%	13-36 Monate
5,9%	37-48 Monate
7,9%	49-72 Monate

⁵³ Details siehe S. 7

99.99

Armlehnstuhl

1 Armlehnstuhl „Delia“ Gestell aus Aluminium, B/H/T ca. 55x80x55 cm. 3639408/1-11 2 Tisch groß „Bigby“ Gestell und Tischplatte aus pulverbeschichtetem Aluminium, B/H/T 195x73x90 cm. 3878324/1-5

mit **SEGMÜLLERPLUS:**
Finanzierung: 24x

26.22

Kreditbetrag: 629.37 ⁵³

Barpreis: 599.-

767. UVP*

1 Tisch

mit **SEGMÜLLERPLUS:**
Finanzierung: 6x

67.25

Kreditbetrag: 403.47 ⁵³

Barpreis: 399.-

779. UVP*

ALLES SOFORT MITNEHMEN
oder liefern lassen



auch mit Keramikplatte erhältlich

1 Tisch „Luca“ Gestell aus Aluminium in Anthrazit, Tischplatte aus Polywood, B/H/T ca. 160x74x90 cm. 3768721
2 Tisch „Luca“ Gestell aus Aluminium in Anthrazit, Tischplatte aus Keramik, B/H/T ca. 220x74x100 cm. 3768723
UVP* 1099.- **499.-** 3 Stapelstuhl „Luca“ Aluminiumgestell in Anthrazit, Textilien in Anthrazit, B/H/T ca. 56x89x66 cm. 3205580

119.99 UVP*

89.99

3 Armlehnstuhl

inkl. Bettkasten



Boxspringbett

mit **SEGMÜLLERPLUS**:
Finanzierung: 36x

29.85

Kreditbetrag: 1074.54 ^{€3}

Barpreis: 999.-

~~1599.-**~~

inkl.
TOPPER

Kranzleiste optional erhältlich

Schwebetürenschränk

mit **SEGMÜLLERPLUS**:
Finanzierung: 36x

23.87

Kreditbetrag: 859.42 ^{€3}

Barpreis: 799.-

~~1099.-**~~

Boxspringbett „Elma“ in Ausf. Stoff Aphrodite, Box mit Bonellfederkern, Matratze mit 7-Zonen-Taschenfederkern im Härtegrad mittelfest, inkl. Kaltschaumtopper, Kopfteil und Füße, Liegefläche ca. 180x200 cm. Ohne Deko. 3879296 Schwebetürenschränk „Sinfonie Plus“ 3-trg., Front und Korpus in Artisan Eiche Nachbildung, Spiegeltüre mittig, Zierleisten alufarbig, B/H/T ca. 249x222x68 cm. Ohne Kranzleiste. 3879357 Gesamtpreis für das abgebildete Modell inkl. optionaler Zusatzausstattung 948,-

Beleuchtung und Innenschubkästen optional erhältlich

Massivholzbett

mit **SEGMÜLLERPLUS**:
Finanzierung: 36x

38.81

Kreditbetrag: 1397.22 ^{€3}

Barpreis: 1299.-

~~2308.-^{UVP*}~~

MAISON
Von Haus aus natürlich.

Kleiderschränk

mit **SEGMÜLLERPLUS**:
Finanzierung: 36x

47.78

Kreditbetrag: 1719.91 ^{€3}

Barpreis: 1599.-

~~1799.-**~~

Kleiderschränk „Miami“ 5-trg., Korpus Novaschwarz, Front Rahmentüren Rauchglas, Stangengriff quadratisch, inkl. 3 Einlegeböden und 3 Kleiderstangen. B/H/T ca. 253x220x59 cm. 3589225 Ohne Beleuchtung, Innenschubkästen und Deko. Gesamtpreis für das abgebildete Modell inkl. optionaler Zusatzausstattung 2999,- **Massivholzbett „Oak Wild“** in Ausf. Wildeiche massiv gebürstet und geölt, Holzkopfteil Sion, Kopfteilpolster Ravo, Kufenfußteil Anthrazit, Liegefläche ca. 180x200 cm. Ohne Lattenroste, Matratzen und Deko. 3854239

BIS ZU 72 MONATE FINANZIERUNG MIT **SEGMÜLLERPLUS**

Effektiver Jahreszins	Laufzeit
3,9%	0-12 Monate
4,9%	13-36 Monate
5,9%	37-48 Monate
7,9%	49-72 Monate

^{€3} Details siehe S. 7

SEGMÜLLER

Alle Preise sind Abholpreise.

18 | 2603GH_GF



Satin-Bettwäsche
„Green Stripe“ 100% Baumwolle,
B/L ca. 135x200/80x80 cm. 3858562

~~39.99~~**

19.99
Satin-Bettwäsche



Satin-Bettwäsche „Blume“
100% Baumwolle, B/L ca.
135x200/80x80 cm. 3787905

COLLECTION
Noblesse
DIGITALDRUCK

~~45.99~~ UVP*

29.99
Satin-Bettwäsche

SEGMÜLLER
IMMER
GÜNSTIGER
ALS IRGENDWO ANDERS!

DAS IST UNSER ANSPRUCH. UND DAS TUN WIR DAFÜR:

- Günstige **Warenbeschaffung**, **Kosteneffizienz** von A-Z & scharfe **Kalkulation**
- **Keine** künstliche **Verteuerung** für Rabattaktionen
- Ständige **Marktbeobachtung** und **Tiefpreispflege**
- **Tiefpreis-Garantie**: Entdecken Sie ein besseres Angebot, greift unsere Tiefpreis-Garantie. Sie zeigen uns den Nachweis und erhalten **5% Nachlass** auf den Mitbewerberpreis. Sogar bis zu **4 Wochen nach dem Kauf**.



RUF BETTEN

Polsterbett

mit **SEGMÜLLER PLUS**:
Finanzierung: 36x

29.85

Kreditbetrag: 1074.54 €

Barpreis: 999.-

~~2158.-~~ UVP*

Kleiderschrank

mit **SEGMÜLLER PLUS**:
Finanzierung: 36x

35.82

Kreditbetrag: 1289.66 €

Barpreis: 1199.-

~~1699.-~~**

Kleiderschrank „Liventio“ Korpus in Premiumweiß, Front in Glas Bianco matt, Griff edelstahlfarbig, B/H/T ca. 303x236x58 cm. 3880426 **Polsterbett** „Casa“ Ausf. Lederoptik, Liegefläche ca. 160x200 cm. Ohne Nachttisch, Lattenroste, Matratzen und Deko. 3651238

Alle Preise sind Abholpreise.
2603GH_GF | 19

SEGMÜLLER

* Unverbindliche Preisempfehlung des Herstellers

** Bisheriger Preis

EINRICHTUNGSLÖSUNG

JETZT NEU IM SORTIMENT

SCHRANK NACH MASS

MAXIMALE INDIVIDUALITÄT
IN SCHREINERQUALITÄT.

SCHRANK
NACH MASS



• Dachschräge • Nischen
• Kürzungen...

Fragen Sie unsere
Fachberater

BIS ZU
72
MONATE
FINANZIERUNG
MIT
SEGMÜLLERPLUS

Effektiver Jahreszins	Laufzeit
3,9%	0-12 Monate
4,9%	13-36 Monate
5,9%	37-48 Monate
7,9%	49-72 Monate

Details siehe S. 7



- 100% maßgefertigt nach Ihren Wünschen
- Riesige Produktvielfalt & grenzenlose Gestaltungsmöglichkeiten
- Individuelle & persönliche Fachberatung
- Professionelle 3D-Planung

- Erstklassige Qualität mit 5 Jahren Garantie
- Aufmaßservice vor Ort bei Ihnen zuhause
- Montageservice durch unser qualifiziertes Fachpersonal

WÄHLEN SIE
OPTIONAL AUS
10 VERSCHIEDENEN
STRUKTUR-
MUSTERN



Kleiderschrank „Cozy“ 6-trg.,
in Ausf. Esche natur Nachbildung,
inkl. Stangengriff 220 cm, B/H/T
ca. 300x220x64 cm. 3881750

mit **SEGMÜLLERPLUS**:
Finanzierung: 36x

44.79

Kreditbetrag: 1612.35 €

Barpreis: 1499.-

~~1899.-**~~



Oberflächen:



Griffe (in 3 verschiedenen Längen erhältlich):



Übersicht Maßanfertigungen:



SEGMÜLLER

Alle Preise sind Abholpreise.
20 | 2603GH_GF

**Bisheriger Preis



mit **SEGMÜLLERPLUS:**
Finanzierung: 24x
70.00
Kreditbetrag: 1680.06 €
Barpreis: 1599.-
2326.00 UVP*

segmüller
werkstätten



Polsterbett „Opal“ mit einem exklusiven Bezugsstoff, LF ca. 160/180/200x200 cm, inkl. Lattenrost und Bettkasten. Ohne Matratzen, Plaid, Kissen und Deko.

Nähere Infos:



mit **SEGMÜLLERPLUS:**
Finanzierung: 24x
74.38
Kreditbetrag: 1785.13 €
Barpreis: 1699.-
2519.00 UVP*

Polsterbett „Venezia“ mit einem hochwertigen Bezugsstoff, LF ca. 160/180/200x200 cm, inkl. Lattenrost und Bettkasten. Ohne Matratzen, Plaid, Kissen und Deko.

Individuell & modular planbar

Wunschmaß

Mit 4 Liegeflächenlängen und 8 -breiten für jedes Raummaß passend.

Längen (in cm)
190, 200, 210, 220

x

Breiten (in cm)
80, 90, 100, 120, 140, 160, 180, 200

Lattenrost

Drei Modelle zur Auswahl, optional auch ergonomisch verstellbar.



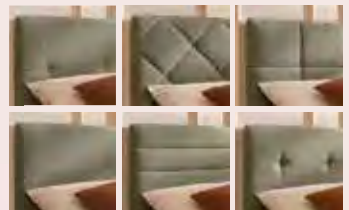
Bettkasten

Mit praktischem Stauraum, um z. B. Bettwäsche zu verstauen.



Kopfteil

10 verschiedene Formen, Steppungen und Höhen für einen individuellen Stil.



Fußvarianten

Viele Designs und verschiedene Fußhöhen für stilvolle Optik und bequemes Ein- und Aussteigen.



Bezugsvielfalt

Über 700 versch. Stoffe und Leder zur Auswahl.



* Unverbindliche Preisempfehlung des Herstellers

Alle Preise sind Abholpreise.
2603GH_GF | 21

ERSTKLASSIGE MARKENVIELFALT FÜR HÖCHSTE ANSPRÜCHE!

Einzigartige Einrichtungshighlights und wunderschöne Accessoires in **innovativen Designs und höchster Qualität** verleihen Ihrem Zuhause ein luxuriöses Ambiente. Erfüllen Sie sich mit unserer riesigen Auswahl starker Premium- und Trendmarken Ihre individuellen Wohnträume.



KOINOR

ruf | BETTEN

ROLF
BENZ

sormani®
collezione internazionale



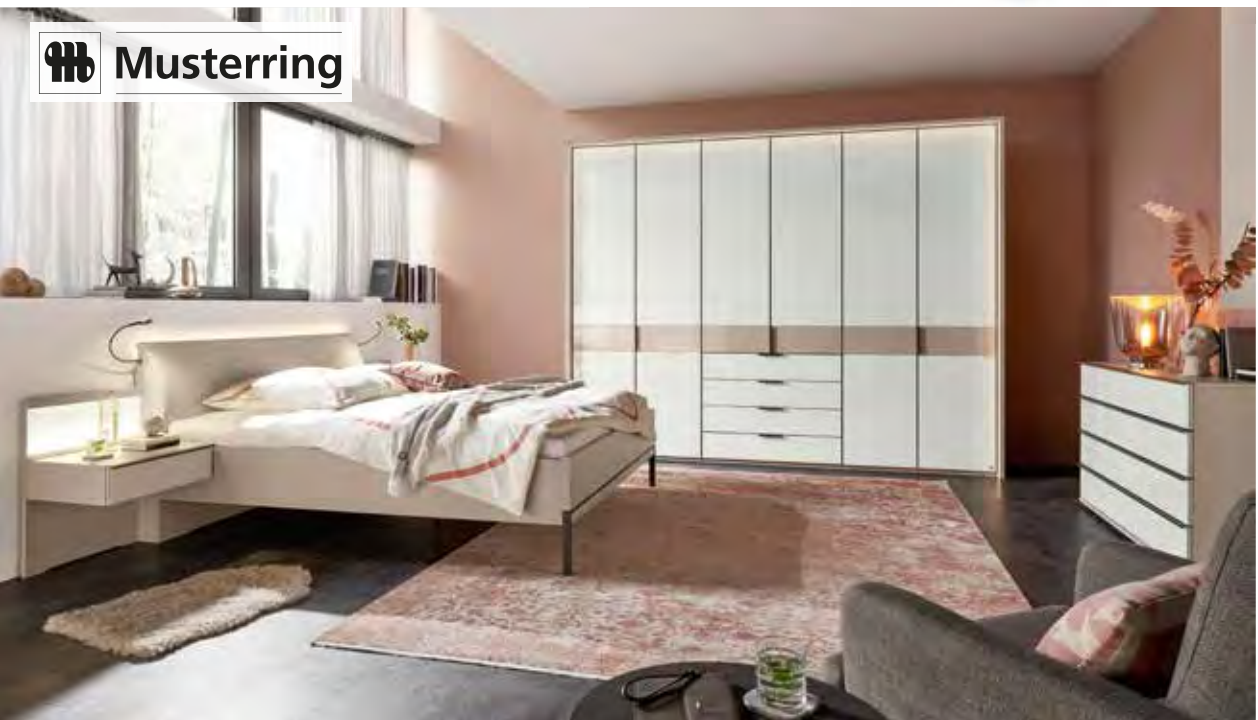
LEICHT®

femira®

Traumhafter Liege-
komfort – mit Betten
von femira



Musterring



GAGGENAU

Stressless

VOGLAUER

W.SCHILLIG

leolux

TEMPUR

segmüller
werkstätten

next125

LEICHT



sormani
collezione internazionale

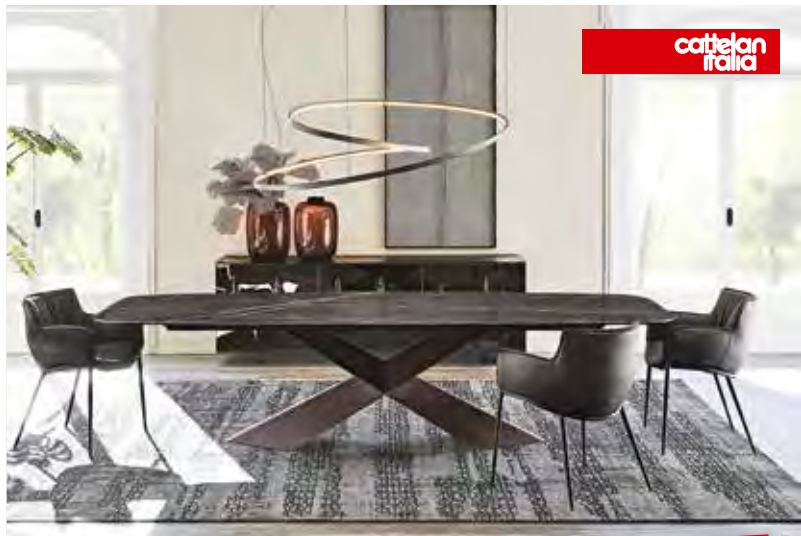


**ROLF
BENZ**

Stilvolle Wohnkultur,
erstklassiger Sitzkomfort,
wegweisendes Design,
innovative Funktionalität
und höchste Qualität
„Made in Germany“ –
dafür steht Rolf Benz.

leolux

Sein dynamisches Design macht den Dreh-
sessel Parabolica zu einem großartigen Objekt
in Ihrem Wohnzimmer. Ein echter Eyecatcher
mit einer großen Vielseitigkeit.



cattelan
italia

Online einkaufen auf

SEGMUELLER.DE

Folgen auf

GH_FI | Online

Kaltschaummatratze „Sensolux“

mit **SEGMÜLLER PLUS:**
Finanzierung: 24x

10.90

Kreditbetrag: 261.62 €

Barpreis: 249.-

~~369.-**~~

***** **ERGO DREAM**



SOFORT ZUM MITNEHMEN
oder liefern lassen

Höhe ca. 18 cm, 7-Zonen-Waterpur-Kaltschaumkern mit Schultereinleger Hybrid Sky, für optimale Stabilisierung der Wirbelsäule, Bezug mit Klimawatte verstept, 4 Wendegriffe und 4-seitigem Mittelreißverschluss, abnehmbar und waschbar bis 60°C, Maß ca. 90/100x200 cm, Härte 2. 3151259

Taschenfederkernmatratze „Senso TFK XXL“

mit **SEGMÜLLER PLUS:**
Finanzierung: 36x

11.92

Kreditbetrag: 429.17 €

Barpreis: 399.-

~~549.-**~~

***** **ERGO DREAM**

bis 200 kg belastbar



SOFORT ZUM MITNEHMEN
oder liefern lassen

Höhe ca. 22 cm, 7-Zonen-Taschenfederkern mit verstärkter Mittelzone und Schulterkomfortzone, Bezug beidseitig mit hochwertiger feuchtigkeitsregulierender und atmungsaktiver Klimawatte verstept, abnehmbar und waschbar bis 60°C, Maß ca. 90/100x200 cm Härte 3. 3813270

1 **2**

auch als Sommerbett erhältlich

109.99 UVP*

59.99

1 Ganzjahresbett

Ganzjahresbett „Gabriella“ Füllung: ca. 800g, Comfortfill/Cell Solution (80% PES/20% Lyocell) Bezug: Baumwollgewebe 100% Baumwolle, B/L ca. 135x200 cm. 3758383 **2** Kopfkissen Füllung: ca.100/325g Faserbällchen (100% PES), Bezug: auf Comfortfill/Cell Solution (80% Polyester/20% Lyocell), B/L ca. 40x80 cm. 3758390 UVP* 49.99 **24.99** **3** Kopfkissen Füllung: ca.200/750g Faserbällchen (100% Polyester), B/L ca. 80x80 cm. 3758392 UVP* 69.99 **34.99**

349 UVP*

189.99

Ganzjahresbett

viele durchgehende Karos verhindern ein Verrutschen der Füllung

auch als Winterbett erhältlich

billerbeck

Ganzjahresbett Bezug feiner Soft-Touch Batist mit weißer Biese, 100 % Baumwolle, Füllung ca. 570 g, 90 % Daunen, 10 % Federn, B/L ca. 135x200 cm. 3457585 **Kopfkissen** Bezug samtweiches Körper-Inlett mit Biese, 100 % Baumwolle, Füllung ca. 900 g, 85 % Federn, 15 % Gänsedaune, B/L ca. 80x80 cm. 3459513 UVP* 79.95 **49.95**

Kamelhaar hat klimatisierende Eigenschaften – für ein gesundes Schlafklima

Fiirsten

219.- UVP*

89.99

Ganzjahresbett

Ganzjahresbett „Alexia“ Bezug Baumwoll-Perkal 100% Baumwolle, Füllung ca. 1150 g Kamelhaar, 87% Kamel haar, 3% sonstige Fasern. B/L ca. 135x200 cm. 3758399

Taschenfederkernmatratze „M800“

mit **SEGMÜLLER PLUS:**
Finanzierung: 36x

17.90

Kreditbetrag: 644.29 €

Barpreis: 599.-

~~749.-**~~

HUKLA
So will ich schlafen

Höhe ca. 24 cm, Tonnen-Taschenfederkern, bestmögliche Entlastung der Druckpunkte mit einer Gel Hypersoft-Schaumauflage, Bezug abnehmbar und waschbar bis 40° C, Maß ca. 90/100x200 cm, Härte 2. 3771146



3 Sideboard
 mit **SEGMÜLLER PLUS:**
 Finanzierung: 18x
25.90
 Kreditbetrag: 466.23 ³
Barpreis: 449.-
~~649.-**~~

1 Schreibtisch
 mit **SEGMÜLLER PLUS:**
 Finanzierung: 12x
25.44
 Kreditbetrag: 305.24 ³
Barpreis: 299.-
~~429.-**~~

ERGOTEC
~~249.-**~~
179.99
 5 Drehstuhl

1-4 Büroprogramm „Santorin“ in Glas weiß, Korpus aus Artisan-Eiche Nachbildung, best. aus: Höhenverstellbarem 1 Schreibtisch Gestell aus Metall in Weiß-matt, höhenverstellbar von 72 cm bis 120 cm, inkl. Motor mit Memory-Funktion, B/T ca. 160x77 cm. 3868985
 2 Container inkl. 3 Schubkästen mit Softclose und Selbstreinigung, 2 Rollen mit Bremse, 2 Rollen ohne Bremse, B/H/T ca. 45x61x55 cm. 3869047 229.-** 159.99 3 Sideboard B/H/T ca. 160x110x38 cm. 3869019/3869034/3869036 649.-** 449.- 4 Bürowand B/H/T ca. 240x198x38 cm. 3868995/3869007/3869011 1439.-** 999.- 5 Drehstuhl „Combo“ Sitzbezug Stoff schwarz, Rücken aus Mesh in Schwarz, Fußkreuz in Schwarz, höhenverstellbar von ca. 102 - 114 cm, Synchronmechanik, Rückenlehne höhen- verstellbar, Lendenwirbelstütze höhen- verstellbar, Sitztiefenverstellung, 4D-Armlehnen, Universalrollen, Höhe der Armlehnen ca. 23 - 30 cm. 3760783

SEGMÜLLER CONTRACT
 OBJEKTAUSSTATTUNG FÜR FIRMENKUNDEN
**MÖBEL FÜR
 GESCHÄFTSKUNDEN**
 SEGMÜLLER CONTRACT ist spezialisiert auf ganzheitliche Realisierung von Großkundenprojekten. Dank starker Marktposition, umfassender Betreuung und exzellenter Logistik bietet sie maximale Markenvielfalt zu besten Konditionen.



QR-Code scannen
 und mehr erfahren



~~93.99**~~
64.99
 5 Spiegel

~~197.99**~~
139.99
 3 Garderobenschrank

1 Garderobenschrank
 mit **SEGMÜLLER PLUS:**
 Finanzierung: 12x
17.01
 Kreditbetrag: 204.17 ³
Barpreis: 199.99
~~279.-**~~

BIS ZU
72
MONATE
FINANZIERUNG
MIT
SEGMÜLLER PLUS

Effektiver Jahreszins	Laufzeit
3,9%	0-12 Monate
4,9%	13-36 Monate
5,9%	37-48 Monate
7,9%	49-72 Monate

³ Details siehe S. 7

Garderobenserie „Grano“ Front MDF mit Dekor Viking Eiche, Absetzung Kosmos Grau. Softclosefunktion Griffe und Füße schwarz. Ohne Deko. 1 Garderobenschrank 1 Tür, 5 Böden, B/H/T 58x195x38 cm. 3855572 2 Schuhschrank 2 Türen, 3 Böden, 1 Schublade, B/H/T 92x100x38 cm. 3855576 259.-** 189.99 3 Garderobenschrank 2 Türen, 4 Böden, inkl. Sitzkissen, B/H/T 92x47x38 cm. 3855578 4 Panel 1 Boden, 7 Haken, 1 Kleiderstange B/H/T 92x101x32 cm. 3855581 124.99** 84.99 5 Spiegel B/H/T 92x72x3 cm. 3855584

PAIDI

Wickelaufsatz optional erhältlich

1 Kinderbett

mit **SEGMÜLLER PLUS:**
Finanzierung: 24x

11.78

Kreditbetrag: 282.64 €

Barpreis: 269.-

~~299.-~~**

5

6 Kleiderschrank

mit **SEGMÜLLER PLUS:**
Finanzierung: 24x

28.41

Kreditbetrag: 681.90 €

Barpreis: 649.-

~~729.-~~**

Babyzimmer „Sten“ Ausf. schiefergrau, Absetzung Eiche massiv.

1 Kinderbett Liegefläche ca. 70x140 cm. 3229769 Ohne Matratze und Deko. 2 Wickelkommode mit 2 Schüben, B/H/T ca. 123x92x57 cm. 3229779 ~~699.-~~** **549.-** 3 Wickelaufsatz. 3229782 ~~79.-~~** **69.99** 4 Highboard 2-trg. mit 2 Schüben, B/H/T ca. 95x123x40 cm. 3229833 ~~489.-~~** **399.-** 5 Standregal B/H/T ca. 48x161x40 cm. 3229806 ~~399.-~~** **289.-** 6 Kleiderschrank 2-trg. mit 1 Schub, B/H/T ca. 123x200x57 cm. 3229860

PAIDI

Wickelaufsatz optional erhältlich

2 Kleiderschrank

mit **SEGMÜLLER PLUS:**
Finanzierung: 18x

28.79

Kreditbetrag: 518.15 €

Barpreis: 499.-

~~619.-~~**

6 Regal

mit **SEGMÜLLER PLUS:**
Finanzierung: 18x

11.54

Kreditbetrag: 207.66 €

Barpreis: 199.99

~~249.-~~**

1 Kinderbett

mit **SEGMÜLLER PLUS:**
Finanzierung: 18x

17.25

Kreditbetrag: 310.47 €

Barpreis: 299.-

~~369.-~~**

Babyzimmer „Edwin Plus“ Ausf. Off-White Melamin, Absetzung Eiche-Montana Nachbildung. 1 Kinderbett Liegefläche ca. 70x140 cm. 3877548 Ohne Matratze und Deko. 2 Kleiderschrank 3-trg., B/H/T ca. 124x204x57 cm. 3877561 3 Wickelkommode mit 3 Schüben, B/H/T ca. 124x106x80 cm. 3877555 ~~499.-~~** **419.-** 4 Wickelaufsatz. 3877557 ~~88.-~~** **69.99** 5 Wandregal B/H/T ca. 94x8x22 cm. 3877566 **39.99** 6 Regal mit 3 Fächern und 1 Schub, B/H/T ca. 48x129x41 cm. 3877563

PAIDI

Vorhang-Set 3-tlg. mit Befestigung optional erhältlich

mit **SEGMÜLLER PLUS:**
Finanzierung: 24x

19.66

Kreditbetrag: 471.76 €

Barpreis: 449.-

~~549.-~~**

SOFORT ZUM MITNEHMEN oder liefern lassen

mit **SEGMÜLLER PLUS:**
Finanzierung: 12x

23.74

Kreditbetrag: 284.82 €

Barpreis: 279.-

~~299.-~~**

Spielbett „Tiago“ mit schräger Grifflleiter, Ausf. kreideweiß, Liegefläche ca. 90x200 cm. 3589029 Ohne Lattenrost, Matratze, Kissen und Deko. Gesamtpreis für oben abgebildetes Modell inkl. optionaler Zusatzausstattung 599.-

Funktionsbett „Polina“ Ausf. Kiefer massiv weiß lackiert, Schubladen und Abschlussleisten von Kopf und Fuß MDF, Liegefläche ca. 90/180x200 cm, mit Ausziehbett, inkl. Lattenroste und 2 Bettschubkästen. 3834523 Ohne Matratzen und Deko.

SEGMÜLLER

Alle Preise sind Abholpreise.
24 | 2603GH_GF



5 Kleiderschrank
mit **SEGMÜLLERPLUS:**
Finanzierung: 36x
23.87
Kreditbetrag: 859.42 [€]
Barpreis: 799.-
~~1229.-**~~

1 Bett
mit **SEGMÜLLERPLUS:**
Finanzierung: 36x
17.90
Kreditbetrag: 644.29 [€]
Barpreis: 599.-
~~939.-**~~

Jugendzimmer „NXTstep“ Ausf. Eiche Artisan Nachbildung, Absetzung anthrazit. 1 Bett mit Stauraum-Schubkasten und Polsterkopfteil in Anthrazit, Liegefläche ca. 100x200 cm. 3626080/86 Ohne Lattenrost, Matratze und Deko. Bett ohne Polsterkopfteil 419.- 2 Nachtkommode mit 2 Schüben, B/H/T ca. 45x44x40 cm. 3626098 ~~299.-**~~ **199.99** 3 Hängeelement offen, B/H/T ca. 45x30x28 cm. 3632716 ~~175.-**~~ **109.99** 4 Hängeelement mit 1 Schiebetür in Effekttglas Asphaltgrau, B/H/T ca. 90x30x29 cm. 3626107 ~~329.-**~~ **219.-** 5 Kleiderschrank 3-trg. mit Bauchbinde in Effekttglas Asphaltgrau, B/H/T ca. 136x210x61 cm. 3626096 6 Sideboard-kombi B/H/T ca. 150x83x40 cm. 3626101/02/03 ~~875.-**~~ **549.-** 7 Hängeelement mit 1 Klappe und 1 Schiebetüre, B/H/T ca. 135x30x30 cm. 3626104/06 ~~489.-**~~ **299.-** 8 Schreibtisch manuell höhenverstellbar, B/H/T ca. 120-200x63-91x70-80 cm. Ohne Deko. 3617036 ~~599.-**~~ **449.-** 9 Rollcontainer B/H/T ca. 45x38x61 cm. 3626109 ~~369.-**~~ **239.-**



1 Polsterbett
mit **SEGMÜLLERPLUS:**
Finanzierung: 30x
15.91
Kreditbetrag: 477.33 [€]
Barpreis: 449.-
~~599.-**~~

2 Schwebetürenschrack
mit **SEGMÜLLERPLUS:**
Finanzierung: 30x
12.37
Kreditbetrag: 371.02 [€]
Barpreis: 349.-
~~499.-**~~

1 Polsterbett „Loano“ Liegefläche ca. 120x200 cm, Bezug Stoff silver, mit Bettkasten, Bonellfederkernmatratze und Topper. 3836103 ohne Deko 2 Schwebetürenschrack „Systema“ 2-trg. Ausf. weiß Melamin, Front weiß Hochglanz, B/H/T ca. 150x223x61 cm. 3629044 Gesamtpreis für den oben abgebildeten Schrank inkl. optionaler Zusatzausstattung 429.- 3 Nachtkonsole mit 2 Schüben, B/H/T ca. 55x41x44 cm. 2889744 ~~89.99**~~ **69.99**

BIS ZU **72** MONATE FINANZIERUNG MIT **SEGMÜLLERPLUS**

Effektiver Jahreszins	Laufzeit
3,9%	0-12 Monate
4,9%	13-36 Monate
5,9%	37-48 Monate
7,9%	49-72 Monate

[€] Details siehe S. 7



mit **SEGMÜLLERPLUS:**
Finanzierung: 30x
35.40
Kreditbetrag: 1062.04 [€]
Barpreis: 999.-
~~1599.-**~~

Schlafsofa „Cleo“ Stoffbezug, inkl. 11 cm Kaltschaummatratze, Liegefläche ca. 130x200 cm, Breite je nach AL ca. 156-196 cm. 2829055 Zum individuellen Preis in verschiedenen Liegebreiten und Armlehnen erhältlich.



mit **SEGMÜLLERPLUS:**
Finanzierung: 36x
20.88
Kreditbetrag: 751.85 [€]
Barpreis: 699.-
~~949.-**~~

Schlafsofa „Fanny“ Stoffbezug, Metallfüße, Federkernpolsterung auf Lattenrost, inkl. Bettkasten, 2 Rücken- und Armlehnenkissen, Liegefläche ca. 155x200 cm, Breite ca. 204 cm. 3770452

5 Oberschrank-Regal

mit **SEGMÜLLERPLUS**:
Finanzierung: 36x

11.92

Kreditbetrag: 429.17 ⁵³

Barpreis: 399.-

~~547.-**~~

3 Hochschrank

mit **SEGMÜLLERPLUS**:
Finanzierung: 36x

25.37

Kreditbetrag: 913.20 ⁵³

Barpreis: 849.-

~~1149.-**~~



Badprogramm „Jarin“ Front Colorglas Titan, Absetzung in Wildeiche gebürstet, Keramik-Waschtisch in Weiß, Ohne Armatur, Handtuchhalter und Deko. **1** Waschtischkombination mit Unterbaumetalregal, B ca. 102 cm. 3698758 **2** Spiegel inkl. 2 seitliche LED-Beleuchtungen und 2 Glasbecher, B/H/T 82x79x17 cm. 3698777 ~~928.-**~~ **669.-** **3** Hochschrank B/H/T 38x134x33 cm. 3698826 **4** Highboard B/H/T 38x76x33 cm. 3698830 ~~785.-**~~ **569.-** **5** Oberschrank-Regal 4 offene Fächer, 1 Metalleinsatz B/H/T 38x38x33 cm. 3698835

1 Waschtischkombination

mit **SEGMÜLLERPLUS**:
Finanzierung: 36x

56.74

Kreditbetrag: 2042.59 ⁵³

Barpreis: 1899.-

~~2578.-**~~

alle Preise inkl. Lieferung + Montage

BIS ZU

72

MONATE
FINANZIERUNG
MIT SEGMÜLLERPLUS

Effektiver Jahreszins	Laufzeit
3,9%	0-12 Monate
4,9%	13-36 Monate
5,9%	37-48 Monate
7,9%	49-72 Monate

⁵³ Details siehe S. 7



~~85.99**~~

59.99

3 Oberschrank

~~99.99**~~

74.99

5 Unterschrank

Badmöbel „Galaverna“ mit Front und Korpus in Hochglanz weiß und Absetzung in Betonoptik.

1 Waschtischenunterschrank B/H/T ca. 70x56x35 cm. 3441164 Ohne Deko, Waschtischen und Armatur. **2** Spiegelschrank B/H/T ca. 70x65x22 cm. 3441120 ~~159.99**~~ **129.99** **3** Hochschrank B/H/T ca. 40x190x35 cm. 3441094 ~~127.99**~~ **114.99** **4** Oberschrank B/H/T ca. 40x65x22 cm. 3441114 **5** Unterschrank B/H/T ca. 40x80x35 cm. 3441105

~~109.99**~~

89.99

1 Waschtischenunterschrank

SEGMÜLLER

Alle Preise sind Abholpreise.
26 | 2603GH_GF



1 Waschtischkombination
 mit **SEGMÜLLER PLUS:**
 Finanzierung: 24x
26.²²
 Kreditbetrag: 629.37 €
Barpreis: 599.-
1029.-**

Badmöbel „Cassa“ mit Front und Korpus Graphit Struktur quer. 1 Waschtischkombination inkl. Mineralmarmor-Waschtisch, Breite ca. 141 cm. 2849227
 2 Spiegelschrank in Graphit Struktur Quer, inkl. Aufsatzleuchte, B/H/T ca. 140x67x17 cm. 3320560 599.-** 329.-
 3 Hochschrank B/H/T ca. 30x168x33 cm. 3456849 437.-** 249.- Ohne Handtuchhalter, Armatur und Deko.

SEGMÜLLER PLUS

**JETZT ANMELDEN
 UND VORTEILE
 SICHERN.**



- + TREUE-BONUS**
Bei jedem Kauf Guthaben sichern
- + GUTSCHEINE**
Jeden Monat neue Angebote und Vorteils-Coupons
- + AKTIONEN UND EVENTS**
Spannende Veranstaltungen, exklusive Einladungen und Gewinnspiele
- + DIGITALE KUNDENKARTE**
Vorteile, wie Treue-Bonus Gutscheine und Coupons, immer und überall dabei

HIER KOSTENLOS ANMELDEN



1-3	Badteppichserie „Relax“		
1	B/L ca. 55x65 cm	1831879	49.99* 29.99
2	B/L ca. 60x100 cm	1831896	69.99* 39.99
3	B/L ca. 70x120 cm	1831897	99.99* 59.99

49.99 UVP*

29.99
 1 ca. 55x65 cm

verschiedene Farben



VOSSEN
 A TOUCH OF ENERGY

13.99 UVP*
4.99
 Handtuch

Handtuch „Nuria“ 100 % Baumwolle, B/L ca. 50x100 cm. 3861881 Duschtuch „Nuria“ B/L ca. 67x140 cm. 3861886 34.99* **11.99**

Kleine Wolke Zahnputzbecher „Melua“ recyceltes Glas, D/H ca. 7x10 cm. 3706079 Seifenspendler „Melua“ recyceltes Glas, D/H ca. 7x17 cm. 3706088 25.99* **14.99**



18.99 UVP*
9.99
 Zahnputzbecher



kela
 Fühl Dich Zuhause.
23.95 UVP*
7.99
 WC-Garnitur

WC-Garnitur „Mara“ Keramik, D/H ca. 16x41 cm. 3870788



Esstisch

mit **SEGMÜLLERPLUS**:
Finanzierung: 18x

28.79

Kreditbetrag: 518.15 ⁵³

Barpreis: 499.-

~~599.-**~~

STUHL
39.99
~~69.99**~~



BARHÖCKER
79.99
~~119.99**~~

ALLES
SOFORT MITNEHMEN
ODER LIEFERN LASSEN!

Stuhl »Utah« Bouclé Bezug beige. 3758523 **Esstisch »Osaka«** Eiche Furnier natur, inkl. 2 Einlegeplatten, ausziehbar auf 160 und 200 cm, Ø/H 120x75 cm. 3788799

Barhocker »Brooke« Stoffbezug Beige oder Anthrazit, höhenverstellbar und drehbar. 3699683

BIS ZU

72

MONATE FINANZIERUNG MIT SEGMÜLLERPLUS

Effektiver Jahreszins	Laufzeit
3,9%	0-12 Monate
4,9%	13-36 Monate
5,9%	37-48 Monate
7,9%	49-72 Monate

⁵³ Details siehe S. 7



2 Esstisch

mit **SEGMÜLLERPLUS**:
Finanzierung: 12x

29.69

Kreditbetrag: 356.29 ⁵³

Barpreis: 349.-

~~559.-**~~

1 STUHL
59.99
~~89.99**~~



3 STUHL
29.99
~~49.99**~~



4 STUHL
39.99
~~59.99**~~



5 STUHL
69.99
~~89.99**~~



6 STUHL
89.99
~~119.99**~~

1 **Stuhl »Ardea«** Cord Bezug in Taupe, Grün, Gold oder Creme. 3765692 2 **Esstisch »Denver«** Tischplatte Wildeiche, mit Schweizerkante, Metallgestell, 160x74x90 cm. 3732853 3 **Stuhl »Konya«** Stoffbezug Blau, Gold, Grau oder Grün. 3680495 4 **Stuhl »Ajax«** Bezug Samtoptik dunkelgrau. 3758520 5 **Stuhl »Ann«** Stoffbezug Graubraun, Dunkelgrau, Grün oder Beige. 3703244 6 **Stuhl »Nador«** Sitzbezug grau, Rückenbezug Lederoptik braun, 360° Drehfunktion, mit Rückholfunktion. 3772434



2 Boxspringbett

mit **SEGMÜLLERPLUS:**
Finanzierung: 36x
16.40
Kreditbetrag: 590.51 €
Barpreis: 549.-
~~769.-**~~

Preisgleich in den Breiten
120, 140, 160, 180 verfügbar

**INKLUSIVE
TOPPER**

1 Schrank

mit **SEGMÜLLERPLUS:**
Finanzierung: 36x
19.39
Kreditbetrag: 698.07 €
Barpreis: 649.-
~~899.-**~~

1 **Schwebetürenschrack »Quadra«** 2-trg., Front in Glas Basalt mit Spiegel, Korpus in Grau-Metallic, 271x210x57 cm. 3728672 2 **Boxspringbett »One«** in Ausf. Stoff Hugo 94, inkl. 7-Zonen-Taschenfederkern-Matratze, Box mit Bonellfederkern, inkl. Kaltschaumtopper, Liegefläche ca. 160x200 cm. 3840973



ALLES
**SOFORT
MITNEHMEN**
ODER LIEFERN
LASSEN!

4 Bett inkl. Nachttische

mit **SEGMÜLLERPLUS:**
Finanzierung: 36x
14.91
Kreditbetrag: 536.73 €
Barpreis: 499.-
~~699.-**~~

3 Schrank

mit **SEGMÜLLERPLUS:**
Finanzierung: 36x
17.90
Kreditbetrag: 644.29 €
Barpreis: 599.-
~~899.-**~~

5 Polsterbett

mit **SEGMÜLLERPLUS:**
Finanzierung: 36x
17.90
Kreditbetrag: 644.29 €
Barpreis: 599.-
~~899.-**~~

**INKLUSIVE
STAURAUM**

6 Kleiderschrank

mit **SEGMÜLLERPLUS:**
Finanzierung: 24x
12.21
Kreditbetrag: 293.14 €
Barpreis: 279.-
~~329.-**~~

3 **Kleiderschrank »Wanja«** Front in Glas Sahara, Korpus in Artisan Eiche Nachbildung, 6 Türen, 2 Schubkästen mittig, 270x208x58 cm. 3881880
4 **Bett mit Nachttischen »Wanja«** Ausf. Artisan Eiche Nachbildung, Absetzung in Glas Sahara, mit Polsterkopfteil und LED-Beleuchtung, inkl. 2 Nachttische mit Schubkästen, Liegefläche ca. 180x200 cm, 289x92x210 cm. 3881884 5 **Polsterbett »Misano«** in Ausf. Stoff grau, inkl. Lattenrost mit Bettkasten, Liegefläche ca. 140x200 cm. 3877685 6 **Kleiderschrank »Celle«** 3-trg., Korpus in Alpinweiß, Front in Weiß Hochglanz, inkl. 6 Schubkästen, 136x197x54 cm. 2798496

Alle Maße sind ca. Angaben in B/H/T

Alle Preise sind Abholpreise.
2603GH_GF | 29

megastore

Beleuchtung optional erhältlich

~~469.99~~ **34.99**
[2] WANDBOARD

~~169.99~~ **119.99**
[3] VITRINE

[1] TV-LOWBOARD
~~209.-~~ **149.99**

[1]-[4] Wohnwand »Samm« Steinbeige, Absetzung Cremona Eiche [1] TV-Lowboard 1-trg. 184x59x40 cm. 3827936 TV-Lowboard inkl. Beleuchtung 163,- [2] Wandboard 154x30x22 cm. 3827949 [3] Stauraumelement 2-trg. 54x191x40 cm. 3827966 Stauraumelement inkl. Beleuchtung 133,- [4] Regal 2-trg. 104x161x40 cm. ~~239.-~~ **169.99** 3827964 Regal inkl. Beleuchtung 208,-



mit **SEGMÜLLERPLUS:**
Finanzierung: 24x

~~959.-~~ **32.79**
Kreditbetrag: 786.97 €

Barpreis: 749.-

Wohnwand »Sonate« Front in Schwarz Matt, Korpus Eiche Altholz Nachbildung, Absetzung Hirnholz Nachbildung, 330x208x52 cm. 3732414

Beleuchtung optional erhältlich

[3] ~~209.-~~ **169.99**
[2] TV-LOWBOARD

~~209.-~~ **179.99**
[1] VITRINE

~~99.99~~ **69.99**
[5] COUCHTISCH

[4] Vitrine
mit **SEGMÜLLERPLUS:**
Finanzierung: 12x

~~229.-~~ **17.78**
Kreditbetrag: 213.36 €

Barpreis: 209.-

~~229.-~~ **229.-**



ALLES **SOFORT MITNEHMEN** ODER LIEFERN LASSEN!

Polstergarnitur

mit **SEGMÜLLERPLUS:**
Finanzierung: 24x

~~699.-~~ **26.22**
Kreditbetrag: 629.37 €

Barpreis: 599.-

~~699.-~~ **699.-**



[1]-[6] Wohnwand »Corte« in Coast Evoke Eiche, Absetz. grau. [1] Vitrine 1-trg., 60x201x40 cm. 3701276 Vitrine inkl. Beleuchtung 179.99 [2] TV-Lowboard 2-trg. mit 2 Schüben, 161x68x45 cm. 3701267 [3] Wandboard 160x24x22 cm. 3701297 ~~29.99~~ [4] Vitrine 2-trg., 104x164x40 cm. 3701306 Vitrine inkl. Beleuchtung 208,- [5] Couchtisch mit Ablagefach, 110x43x67 cm. 3701300 [6] Sideboard 3-trg. mit 1 Schublade, 161x93x45 cm. 3701284 ~~229.-~~ **209.-** [7] Polstergarnitur »Antonia« Stoffbezug, inkl. Hocker, 6 Rücken- und 2 Zierkissen, best. aus: Sofa 2-Sitzer mit Armlehne links und Ottomane rechts, Stellmaß ca. 215x184 cm. 3732478

BEIDSEITIG MONTIERBAR

INKLUSIVE HOCKER

megastore

Alle Preise sind Abholpreise. 30 | 2603GH_GF

** Bisheriger Preis

megastore

DER MITNAHMEMARKT VON **SEGMÜLLER**



Wohnlandschaft

mit **SEGMÜLLERPLUS**:
Finanzierung: 36x

38.81

Kreditbetrag: 1397.22 ⁵³

Barpreis: 1299.-

~~1699.-**~~

~~229.-**~~

179.99
HOCKER

Wohnlandschaft »Antwerp« Stoffbezug, Metallfüße, inkl. 7 Rücken-, 5 Nieren- und 3 Zierkissen, best. aus: Recamiere mit Armlehne links, Sofa 3-Sitzer ohne Armlehne, Eckelement und Sofa 2-Sitzer mit Armlehne rechts, Stellmaß ca. 192x373x265 cm. 3364259 Ohne Dekokissen. **Passender Hocker** 96x41x63 cm. 3376061

ALLES
SOFORT MITNEHMEN
ODER LIEFERN LASSEN!



Polstergarnitur »Taylor«
Stoffbezug, Metallfüße, inkl. 3 Rücken-, 2 Armlehn- und 2 Zierkissen, best. aus: Sofa 2-Sitzer mit Armlehne links und Longchair mit Armlehne rechts, Stellmaß ca. 317x226 cm. 3888000

mit **SEGMÜLLERPLUS**:
Finanzierung: 36x

29.85

Kreditbetrag: 1074.54 ⁵³

Barpreis: 999.-

~~1299.-**~~

BIS ZU

72

MONATE FINANZIERUNG MIT SEGMÜLLERPLUS

Effektiver Jahreszins	Laufzeit
3,9%	0-12 Monate
4,9%	13-36 Monate
5,9%	37-48 Monate
7,9%	49-72 Monate

⁵³ Details siehe S. 7



~~148.99**~~
119.99
[3] KOMMODE

~~198.99**~~
149.99
[1] KOMMODE

~~98.99**~~
69.99
[2] KOMMODE

[1]-[3] **Kommoden-Serie »Naia«** aus Cashmere Jackson Hickory, Grifflos Spanplatte mit Dekor. [1] **Kommode** 6 Schubladen, 153x70x50 cm. 3845043 [2] **Kommode** 3 Schubladen, 77x70x50 cm. 3845049 [3] **Kommode** 5 Schubladen, 77x111x50 cm. 3845030



~~67.99**~~
39.99
[6] SPIEGEL

~~165.99**~~
119.99
[2] KOMMODE

~~161.99**~~
129.99
[1] SCHRANK

[1]-[6] **Garderobe »Hola«** Alpinweiß hochglanz mit Wotanleiche. Ohne Deko. [1] **Garderobenschrank** 50x198x33 cm. 3709655 [2] **Schuhkommode** 90x88x33 cm. 3709663 [3] **Garderobenschrank** 90x40x33 cm. 3709667 **71.99**** **59.99** [4] **Garderobenleiste** 90x19x1 cm. 3709670 **19.99**** **12.99** [5] **Garderobenpaneel** 90x40x30 cm. 3709675 **69.99**** **49.99** [6] **Spiegel** 90x77x2 cm. 3709686

Alle Maße sind ca. Angaben in B/H/T

Alle Preise sind Abholpreise.
2603GH_GF | 31

megastore

megastore

DER MITNAHMEMARKT VON **SEGMÜLLER**

2 Boxspringbett

mit **SEGMÜLLERPLUS**:
Finanzierung: 36x

29.85

Kreditbetrag: 1074.54 [€]

Barpreis: 999.-

~~1299.-~~**

INKLUSIVE
TOPPER

1 Schrank

mit **SEGMÜLLERPLUS**:
Finanzierung: 36x

17.90

Kreditbetrag: 644.29 [€]

Barpreis: 599.-

~~799.-~~**

TAUSENDE ARTIKEL SOFORT ZUM MITNEHMEN.

BIS ZU

72

MONATE
FINANZIERUNG
MIT **SEGMÜLLERPLUS**

Effektiver Jahreszins	Laufzeit
3,9%	0-12 Monate
4,9%	13-36 Monate
5,9%	37-48 Monate
7,9%	49-72 Monate

[€] Details siehe S. 7



3 Polsterbett

mit **SEGMÜLLERPLUS**:
Finanzierung: 36x

14.91

Kreditbetrag: 536.73 [€]

Barpreis: 499.-

~~699.-~~**

1 Schwebetürenschränk »Systema« in Ausf. Weiß Hochglanz, Spiegeltüre mittig, 301x222x59 cm. 3792650

2 Boxspringbett »Hacienda« in Ausf. Stoff beige, Box mit

Bonellfederkern, Matratze mit 7-Zonen-Taschenfederkern im Härtegrad 3, Füße aus Metall in Schwarz, inkl. Kaltschaumtopper, Liegefläche ca. 180x200 cm. Ohne Deko. 3863333 3 Polsterbett »Naomi« in Ausf. Stoff Element, Liegefläche ca. 180x200 cm. Ohne Lattenrost, Matratze und Deko. 3675678

** Bisheriger Preis

Online einkaufen auf
SEGMUELLER.DE
Folgen auf    

86316 Friedberg
Augsburger Str. 11-15
Tel.: 0821/6006-0

Öffnungszeiten
Mo bis Fr: 10:00 bis 20:00 Uhr
Samstag: 09:30 bis 20:00 Uhr

SEGMÜLLER

EINRICHTEN • WOHLFÜHLEN • SEIT 1925

Segmüller Einrichtungshaus der Hans Segmüller Polstermöbelfabrik GmbH & Co. KG · Münchner Straße 35 · 86316 Friedberg · Alle Maße sind ca.-Angaben. Alle Preise sind Abholpreise. Abgabe nur in haushaltsüblichen Mengen. 2603GH_FD Promotion Team Friedberg. Preise gültig bis 14.03.2026.